

ΤΗΛΕΚΑΤΕΥΘΥΝΟΜΕΝΗ ΤΑΡΑΝΤΟΥΛΑ

ΟΔΗΓΙΕΣ ΧΡΗΣΗΣ

Οδηγός Ασφαλούς Χρήσης των Μπαταριών

-Για να αποφευχθεί διαρροή στις μπαταρίες: Σιγουρέψου ότι βάζεις τις μπαταρίες σωστά.

-Οι μπαταρίες θα πρέπει να αντικαθίστανται από κάποιον ενήλικο.

-Μην πετάς ποτέ τις μπαταρίες στη φωτιά καθώς αυτό μπορεί να τις κάνει να εκραγούν.

-Μην ανακατεύεις παλιές με νέες μπαταρίες (αντικατάστησε όλες τις μπαταρίες μαζί).

-Μην ανακατεύεις αλκαλικές, κανονικές (άνθρακα-ψευδαργύρου) ή επαναφορτιζόμενες (νικέλιου-καδμίου) μπαταρίες. Συστήνεται να χρησιμοποιούνται μόνο ίδιου ή παρόμοιου τύπου μπαταρίες.

-Να μην φορτίζονται οι μη-επαναφορτιζόμενες μπαταρίες.

-Πάντα να αφαιρείς τις μπαταρίες που έχουν τελειώσει από το προϊόν.

Αφαίρεσε τις μπαταρίες από το προϊόν όταν δεν πρόκειται να το χρησιμοποιήσεις για καιρό. Αλλιώς, μπορεί να υπάρξει διαρροή στις μπαταρίες και να προκληθεί ζημιά.

-Τα τροφοδοτικά ενέργειας δε θα πρέπει να είναι βραχυκυκλωμένα.

-Σιγουρέψου ότι η θήκη των μπαταριών είναι ασφαλή.

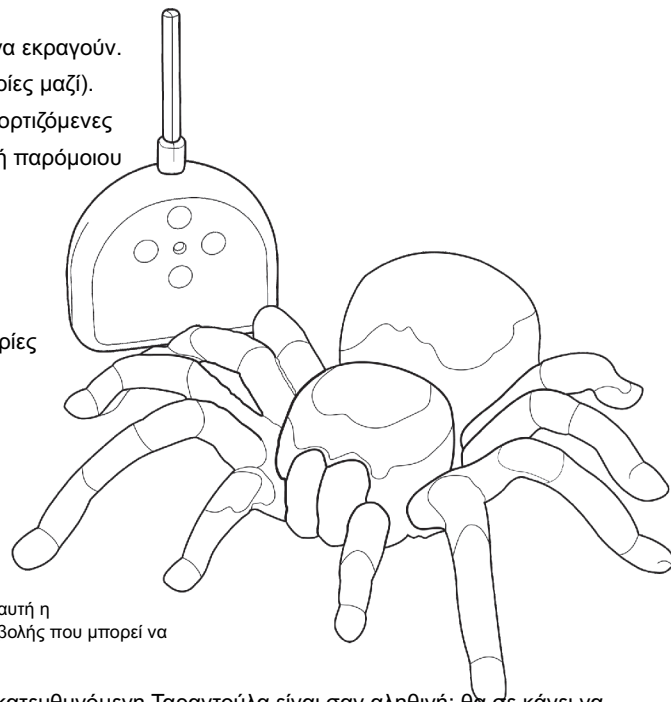
-Μη βυθίζεις σε νερό τα παιχνίδια που λειτουργούν με μπαταρία.

Μόνο στεγνό καθάρισμα.

Η συσκευή είναι σύμφωνη με το Τμήμα 15 των κανόνων FCC. Η λειτουργία υπόκειται στις παρακάτω προϋποθέσεις: 1) αυτή η συσκευή δε μπορεί να προκαλέσει παρεμβολές, και 2) αυτή η συσκευή πρέπει να αποδέχεται οποιαδήποτε παρεμβολή ληφθεί, περιλαμβανομένης παρεμβολής που μπορεί να προκαλέσει ανεπιθύμητη λειτουργία.

FCCID: Q6N149EL

Τρόμαξε τους φίλους, την οικογένειά σου, ακόμη και τον εαυτό σου! Η Τηλεκατευθυνόμενη Ταραντούλα είναι σαν αληθινή: θα σε κάνει να ανατριχιάσεις! Το εύκολο στη χρήση χειριστήριο σου επιτρέπει να πάρεις τον έλεγχο και να κινήσεις την ταραντούλα μπροστά, αριστερά, δεξιά, να την κάνεις να σταματήσει ή να πάει προς τα πίσω μέχρι και σε απόσταση 7,5μ. Πίεσε τον διακόπτη στο "ON" στο κάτω μέρος της ταραντούλας, μετά πίεσε τα κουμπιά στο χειριστήριο και δες τη διασκέδαση και τον τρόπο να ξεκινάει! Οχτώ ανεξάρτητα κινούμενα πόδια θα κάνουν την ταραντούλα σου να περπατάει στα πατώματα, στα τραπέζια, στα κρεβάτια οι πιθανότητες είναι απεριόριστες!

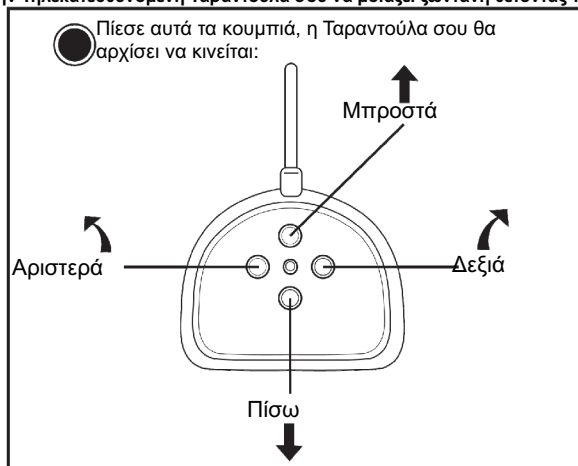


Τρομακτική διασκέδαση με Επιστημονική Τεχνολογία!

Σχετικά με τις Ταραντούλες

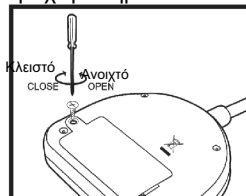
Οι Ταραντούλες είναι μεγάλες, μαλλιαρές αράχνες με 8 πόδια και 8 μάτια που εντοπίζονται κυρίως στο Νοτιοδυτικό τμήμα των Ηνωμένων Πολιτειών, στην Κεντρική και Νότια Αμερική και σε άλλες τροπικές περιοχές. Σε αντίθεση με άλλες αράχνες, οι ταραντούλες δε φτιάχνουν ιστούς και πιάνουν το θήραμά τους κυνηγώντας το. Τρέφονται με μικρά ερπετά, έντομα ακόμη και πουλιά. Παρά την απειλητική τους εμφάνιση, με τη γούνα τους στα χρώματα του καφέ, μπλε του κοβαλτίου και πορτοκαλί, μπορεί να σε εκπλήξει αν μάθεις ότι οι ταραντούλες μπορούν να εκπαιδευτούν σαν κατοικίδια και μπορούν να ζήσουν μέχρι και σαράντα χρόνια.

Κάνε την Τηλεκατευθυνόμενη Ταραντούλα σου να μοιάζει ζωντανή θέτοντάς την σε κίνηση.

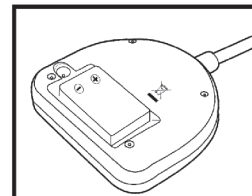


Τοποθέτηση Μπαταριών

Τηλεχειριστήριο:

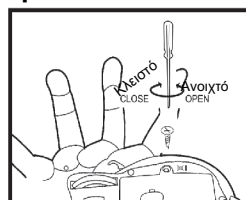


1) Άνοιξε και κλείσε το κάλυμμα με ένα κατσαβίδι.

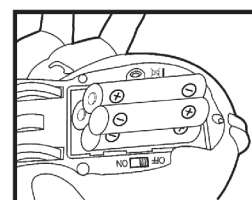


2) Βάλε μία μπαταρία 9V (6LR61).

Ταραντούλα:

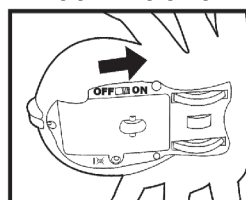


1) Άνοιξε και κλείσε το κάλυμμα με ένα κατσαβίδι.



2) Βάλε 4 μπαταρίες 1,5V μεγέθους "AA" (Lr6).

Συναρμολόγηση



Γύρνα το διακόπτη στη βάση της Ταραντούλας στο "ON".