

00-04618

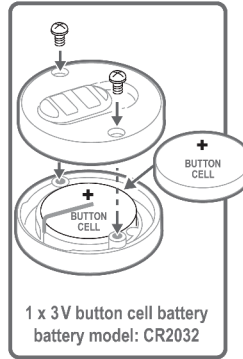
ΚΑΤΑΣΚΕΥΗ

ΨΗΦΙΔΟΤΟ ΦΑΝΑΡΙ

ΠΡΟΣΟΧΗ: ΚΙΝΔΥΝΟΣ ΠΝΙΓΜΟΥ
Μικρά κομμάτια.
Όχι για παιδιά κάτω των 3 ετών.

A. ΧΡΗΣΗ ΜΠΑΤΑΡΙΩΝ

1. Χρησιμοποιήστε 1 x 3V μπαταρία ρολογιού (μοντέλο: CR2032).
2. Ξεβιδώστε το κάλυμμα της θήκης για τη μπαταρία για να την αντικαταστήσετε. Συνιστάται επίβλεψη από ενήλικα.
3. Για καλύτερα αποτελέσματα να χρησιμοποιείτε πάντα φρέσκια μπαταρία.
4. Τοποθετήστε τη μπαταρία μέσα στη θήκη σύμφωνα με τη σωστή πολικότητα (+ ή -).
5. Αντικαταστήστε μία εξαντλημένη μπαταρία άμεσα για να αποφύγετε πιθανή ζημιά στο παιχνίδι.
6. Οι επαναφορτιζόμενες μπαταρίες θα πρέπει να αφαιρούνται από τη θήκη προτού δοκιμάσετε να τις φορτίσετε.
7. Οι επαναφορτιζόμενες μπαταρίες θα πρέπει να φορτίζονται υπό την επίβλεψη ενήλικα.
8. Μην επιχειρήσετε να φορτίσετε μη επαναφορτιζόμενες μπαταρίες.
9. Σιγουρευτείτε ότι τα τροφοδοτικά ενέργειας δεν έχουν βραχυκυκλώσει.
10. Για να αποφύγετε πιθανό βραχυκύκλωμα, μην αγγίζετε ποτέ τους συνδέσμους στο εσωτερικό της θήκης για τη μπαταρία με μεταλλικά αντικείμενα.



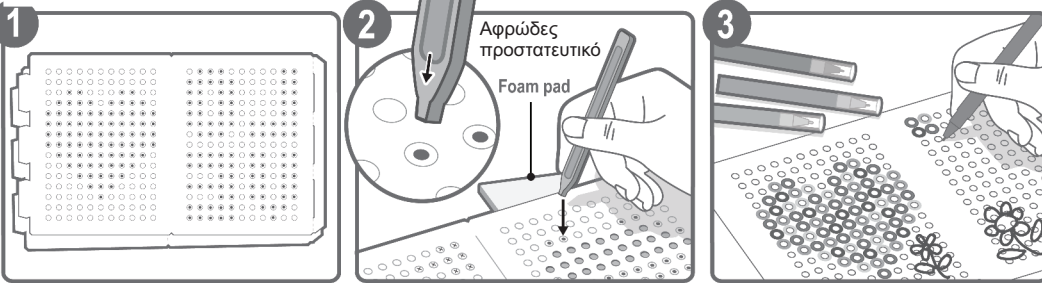
1 x 3V button cell battery
battery model: CR2032

ΜΠΑΤΑΡΙΑ ΡΟΛΟΓΙΟΥ,
1 x 3V μπαταρία ρολογιού
μοντέλο μπαταρίας: CR2032

B. ΠΕΡΙΕΧΟΝΤΑΙ

- 1 σετ πλαστικά σταντ, 2 μακέτες καρτών, 2 χαρτιά φίλτρου, 1 εργαλείο για δημιουργία εγκοπών, 1 φωτάκι, 1 προστατευτικό από αφρώδες υλικό, 4 χρωματιστοί μαρκαδόροι και κολλητική ταινία.

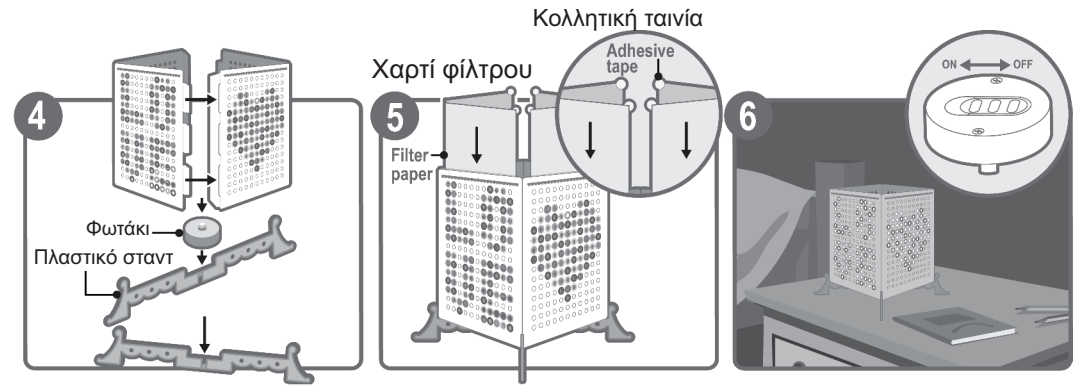
Γ. ΟΔΗΓΙΕΣ



Ακολουθήστε τα σχήματα που είναι πάνω στις μακέτες για να δημιουργήσετε τα ψηφιδωτά σχέδια που θα φαίνονται στο κουτί. Εναλλακτικά, μπορείτε επίσης να χρησιμοποιήσετε ένα μολύβι για να δημιουργήσετε το δικό σας σχέδιο χρησιμοποιώντας την κενή πλευρά της μακέτας.

Τοποθετήστε το κίτρινο προστατευτικό από αφρώδες υλικό κάτω από τη μακέτα. Σπρώξτε έξω τις σημειωμένες τρύπες χρησιμοποιώντας το πλαστικό εργαλείο που σας παρέχεται.

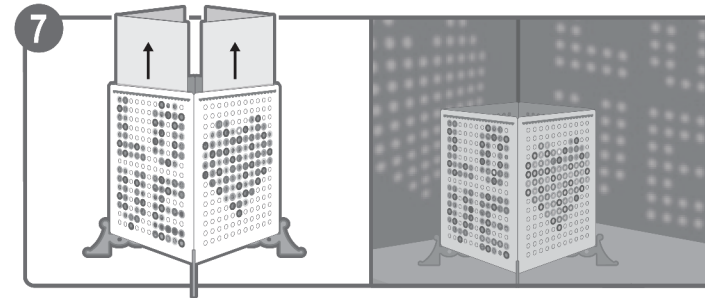
Χρησιμοποιήστε χρωματιστούς μαρκαδόρους για να σχεδιάσετε το δικό σας διακοσμητικό σχέδιο πάνω στη μακέτα. Στη συνέχεια, συναρμολογήστε τις μακέτες των καρτών βάζοντας τα «αυτάκια» στις αντίστοιχες εσοχές για να σχηματίσετε ένα ορθογώνιο αμπαζούρ.



Συναρμολογήστε το πλαστικό σταντ όπως φαίνεται στην εικόνα. Τοποθετήστε το φωτάκι μέσα στον κενό χώρο στη μέση του πλαστικού σταντ, και στη συνέχεια τοποθετήστε το συναρμολογημένο αμπαζούρ πάνω στο πλαστικό σταντ.

Διπλώστε τα δύο χαρτιά φίλτρου στη μέση και στη συνέχεια ανοίξτε τα σε σχήμα L. Βάλτε τα χαρτιά φίλτρου στο εσωτερικό του φωτιστικού και χρησιμοποιήστε κολλητική ταινία για να τα στερεώσετε στη θέση τους. Αυτό θα κάνει το φωτιστικό να δείχνει πιο φωτεινό.

Ανοίξτε το φωτάκι μετακινώντας το διακόπτη που βρίσκεται στην κάτω πλευρά. Βάλτε το στο κομοδίνο σας και δείτε πως φωτίζουν τα σχέδια του ψηφιδωτού φωτιστικού σας.



Μπορείτε επίσης να αφαιρέσετε το χαρτί φίλτρου από την εσωτερική πλευρά του φωτιστικού. Το φωτιστικό σας θα προβάλει υπέροχα σχέδια στον τοίχο σας!

ΕΡΩΤΗΣΕΙΣ & ΣΧΟΛΙΑ

Σας εκτιμούμε ως πελάτη και η ικανοποίησή σας με αυτό το προϊόν είναι σημαντική για εμάς. Σε περίπτωση που έχετε οποιαδήποτε σχόλια ή ερωτήσεις, ή αν διαπιστώσετε πως κάποια κομμάτια αυτής της συσκευασίας λείπουν ή είναι ελαττωματικά, παρακαλώ μη διστάσετε να επικοινωνήσετε με τον διανομέα μας στη χώρα σας, του οποίου τα στοιχεία αναγράφονται στη συσκευασία. Μπορείτε επίσης να επικοινωνήσετε με την ομάδα διαφημιστικής υποστήριξης του προϊόντος στο Email: infodesk@4m-ind.com, Fax: (852) 28936241, Website: www.4m-ind.com.