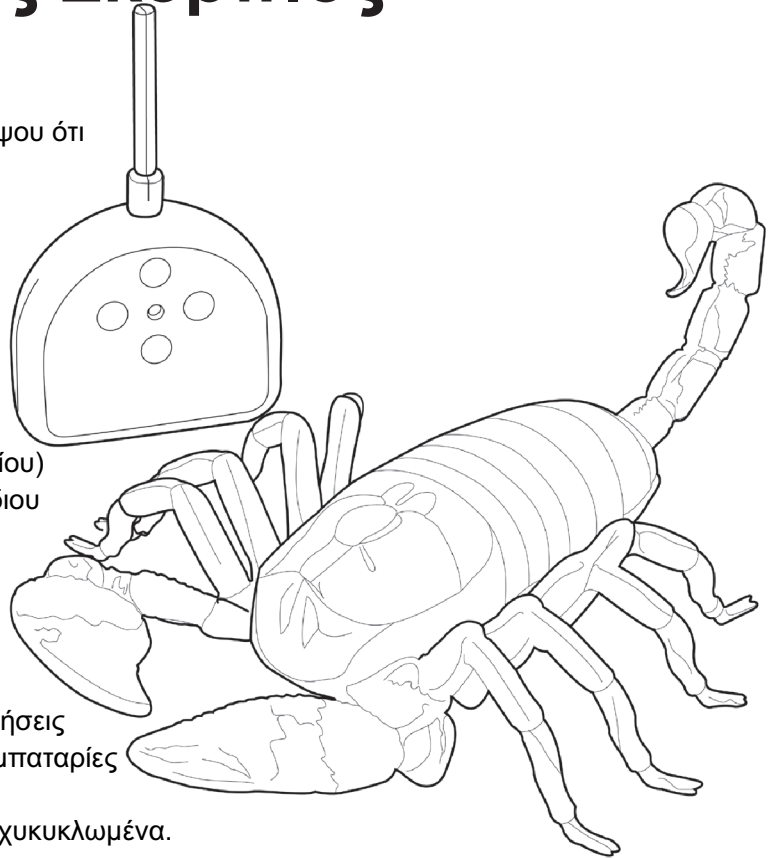


Τηλεκατευθυνόμενος Σκορπιός

ΟΔΗΓΙΕΣ ΧΡΗΣΗΣ

ΟΔΗΓΙΕΣ ΑΣΦΑΛΟΥΣ ΧΡΗΣΗΣ ΜΠΑΤΑΡΙΩΝ

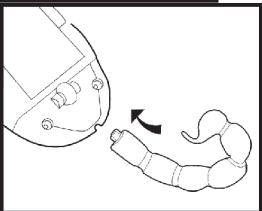
- Για να αποφευχθεί διαρροή στις μπαταρίες: Σιγουρέψου ότι βάζεις τις μπαταρίες σωστά.
- Οι μπαταρίες θα πρέπει να αντικαθίστανται από κάποιον ενήλικο.
- Μην πετάς ποτέ τις μπαταρίες στη φωτιά καθώς αυτό μπορεί να τις κάνει να εκραγούν.
- Μην ανακατεύεις παλιές με νέες μπαταρίες (αντικατάστησε όλες τις μπαταρίες μαζί).
- Μην ανακατεύεις αλκαλικές, κανονικές (άνθρακα-ψευδαργύρου) ή επαναφορτιζόμενες (νικέλιου-καδμίου) μπαταρίες. Συστήνεται να χρησιμοποιούνται μόνο ίδιοι ή παρόμοιοι τύπου μπαταρίες.
- Να μην φορτίζονται οι μη-επαναφορτιζόμενες μπαταρίες.
- Πάντα να αφαιρείς τις μπαταρίες που έχουν τελειώσει από το προϊόν. Αφαίρεσε τις μπαταρίες από το προϊόν όταν δεν πρόκειται να το χρησιμοποιήσεις για καιρό. Αλλιώς, μπορεί να υπάρξει διαρροή στις μπαταρίες και να προκληθεί ζημιά.
- Τα τροφοδοτικά ενέργειας δε θα πρέπει να είναι βραχυκυκλωμένα.
- Σιγουρέψου ότι η θήκη των μπαταριών είναι ασφαλής.
- Μη βυθίζεις σε νερό τα παιχνίδια που λειτουργούν με μπαταρία. Μόνο στεγνό καθάρισμα.



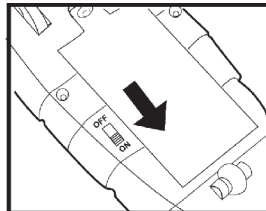
Η συσκευή είναι σύμφωνη με το Τμήμα 15 των κανόνων FCC. Η λειτουργία υπόκειται στις παρακάτω προϋποθέσεις: 1) αυτή η συσκευή δε μπορεί να προκαλέσει παρεμβολές, και 2) αυτή η συσκευή πρέπει να αποδέχεται οποιαδήποτε παρεμβολή ληφθεί, περιλαμβανομένης παρεμβολής που μπορεί να προκαλέσει ανεπιθύμητη λειτουργία.

FCC ID: Q6N149EL

Συναρμολόγηση

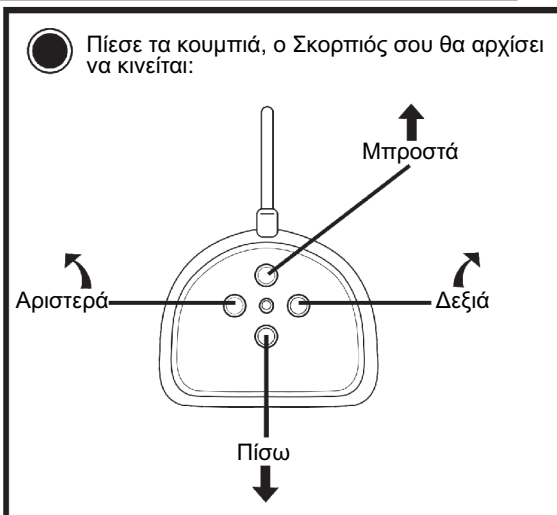


1) Βάλε την ουρά στο πίσω μέρος του σώματος του Σκορπιού.

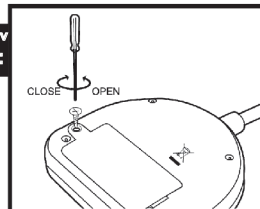


2) Γύρνα το διακόπτη στη βάση στο "ON".

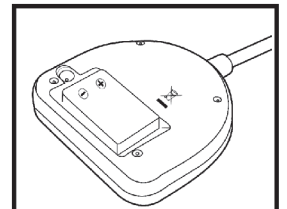
Κάνε τον Τηλεκατευθυνόμενο Σκορπιό σου να μοιάζει αληθινός θέτοντάς τον σε κίνηση.



Τοποθέτηση Μπαταριών Τηλεχειριστήριο:

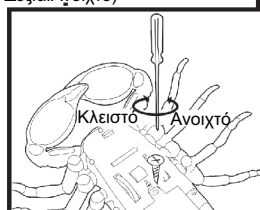


1) Άνοιξε και κλείσε το κάλυμμα με ένα κατασβίδι. (Εικόνα: Αριστερά: Κλειστό, Δεξιά: Άνοιχτό)

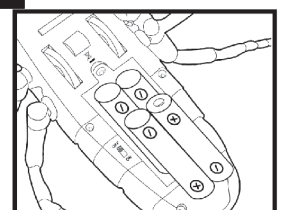


2) Βάλε μία μπαταρία 9V (6LR61).

Σκορπιός:



1) Άνοιξε και κλείσε το κάλυμμα με ένα κατασβίδι.



2) Βάλε 4 μπαταρίες 1,5V μεγέθους "AA" (LR6).