

# ΕΞΥΠΝΗ ΣΚΟΥΠΑ ΡΟΜΠΟΤ

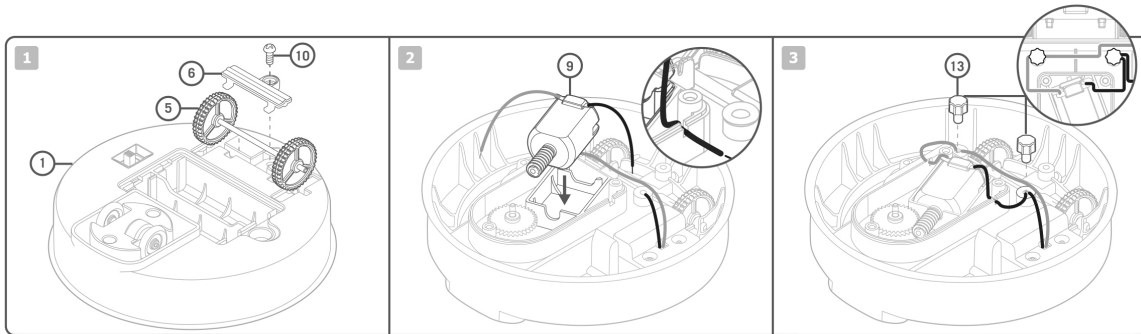
Προς τους γονείς:  
Διαβάστε τις οδηγίες  
προτού καθοδηγήσετε  
τα παιδιά σας.

**ΠΡΟΣΟΧΗ:**  
ΚΙΝΔΥΝΟΣ ΠΝΙΓΜΟΥ - Μικρά  
κομμάτια.

Δεν είναι κατάλληλο για παιδιά  
κάτω των 3 ετών.

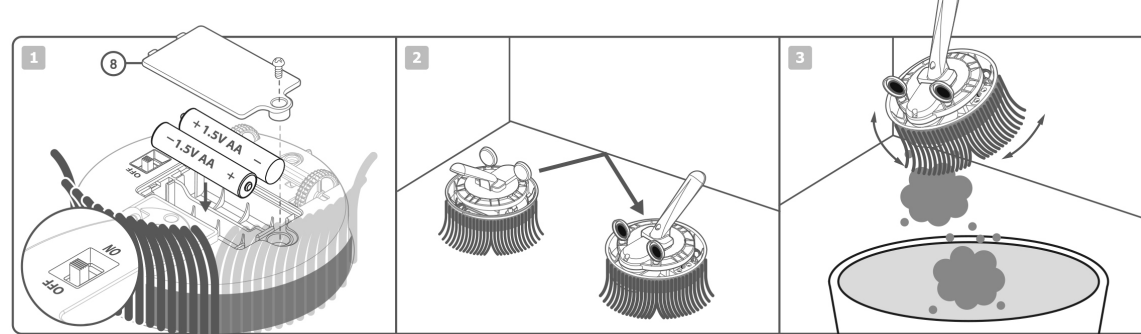
## ΕΡΩΤΗΣΕΙΣ ΚΑΙ ΣΧΟΛΙΑ:

Σας εκτιμούμε ως πελάτη και η ικανοποίησή σας με αυτό το προϊόν είναι σημαντική για εμάς. Σε περίπτωση που έχετε οποιαδήποτε σχόλια ή ερωτήσεις, ή διαπιστώσετε ότι κάποια από τα κομμάτια της συσκευασίας λείπουν ή είναι ελαττωματικά, παρακαλώ μη διστάσετε να επικοινωνήσετε με τον διανομέα μας στη χώρα σας, η διεύθυνση του οποίου αναγράφεται στη συσκευασία. Είστε επίσης ευπρόσδεκτοι να επικοινωνήσετε με την ομάδα διαφημιστικής υποστήριξης του προϊόντος στο Email: infodesk@4M-IND.com, Fax (852) 25911556, Tel (852) 28936241, Web site: WWW.4M-IND.COM



## Δ. ΣΥΝΑΡΜΟΛΟΓΗΣΗ:

1. Τοποθετήστε τον άξονα με τους τροχούς στο κάτω μέρος του σώματος της σκούπας. Βάλτε το κάλυμμα του άξονα από πάνω και βιδώστε το με μία βίδα.
2. Γυρίστε το σώμα της σκούπας ανάποδα και βάλτε τον κινητήρα μέσα στην εσοχή. Σιγουρευτείτε ότι το κυλινδρικό γρανάζι του κινητήρα συνδέεται με τον οδοντωτό τροχό της βάσης.
3. Τοποθετήστε τις μεταλλικές άκρες των μαύρων καλωδίων του κινητήρα και τη θήκη της μπαταρίας σε έναν ακροδέκτη. Βάλτε ένα σφηνώμα στον ακροδέκτη για να παραμείνουν σταθερά τα καλώδια.

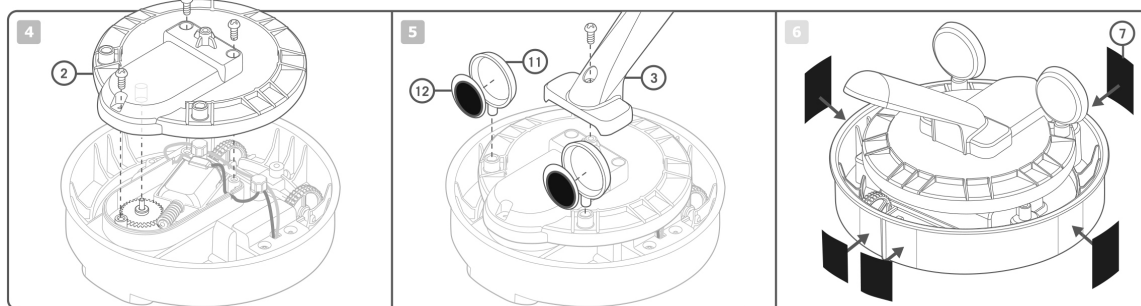


## Ε. ΛΕΙΤΟΥΡΓΙΑ:

1. Βάλτε δύο μπαταρίες AA στην θήκη της βάσης της σκούπας, σιγουρεύοντας ότι οι πόλοι των μπαταριών είναι σωστά τοποθετημένοι. (Η επίπεδη επιφάνεια της μπαταρίας πάει πάντα στην πλευρά του ελατρίου). Αν ο κινητήρας ξεκινήσει να λειτουργεί, πατήστε τον μοχλό στη βάση της σκούπας για να σταματήσει. Βάλτε το κάλυμμα της θήκης της μπαταρίας και βιδώστε το με μία βίδα. Πατήστε το κουμπί της βάσης για να ενεργοποιήσετε τον κινητήρα και τοποθετήστε την σκούπα στο πάτωμα.
2. Βρείτε ένα επίπεδο έδαφος για την Έξυπνη Σκούπα Ρομπότ σας. Παρατηρήστε την να μετακινείται στο πάτωμα και να συλλέγει την σκόνη, καθώς προχωράει. Όταν βρίσκει ένα εμπόδιο θα γυρίζει από την άλλη και θα συνεχίζει το καθάρισμα.

## Β.ΧΡΗΣΗ ΜΠΑΤΑΡΙΩΝ:

1. Το προϊόν απαιτεί δύο μπαταρίες τύπου AA των 1.5 V. (δεν συμπεριλαμβάνονται στην συσκευασία).
2. Για καλύτερα αποτελέσματα, να χρησιμοποιείτε πάντα καινούργιες μπαταρίες.
3. Σιγουρευτείτε ότι βάλατε τις μπαταρίες σωστά.
4. Αφαιρέστε τις μπαταρίες από το προϊόν όταν δεν το χρησιμοποιείτε.
5. Αντικαταστήστε χαλασμένες μπαταρίες απευθείας για να αποφύγετε πιθανή βλάβη του προϊόντος.
6. Οι επαναφορτιζόμενες μπαταρίες πρέπει να αφαιρεθούν από το προϊόν προτού επαναφορτιστούν.
7. Οι επαναφορτιζόμενες μπαταρίες πρέπει να επαναφορτίζονται υπό την επίβλεψη ενήλικα.
8. Σιγουρευτείτε ότι οι ακροδέκτες τροφοδοσίας στην θήκη της μπαταρίας δεν έχουν βραχυκυκλώσει.
9. Μην επιχειρήσετε να επαναφορτίσετε μη επαναφορτιζόμενες μπαταρίες.
10. Μην χρησιμοποιείτε μαζί παλιές και νέες μπαταρίες.
11. Μην χρησιμοποιείτε μαζί αλκαλικές, κανονικές (ψευδαργύρου άνθρακα) και επαναφορτιζόμενες (Ni-Cd) μπαταρίες.



## ΣΤ. ΑΝΤΙΜΕΤΩΠΙΣΗ ΠΡΟΒΛΗΜΑΤΩΝ:

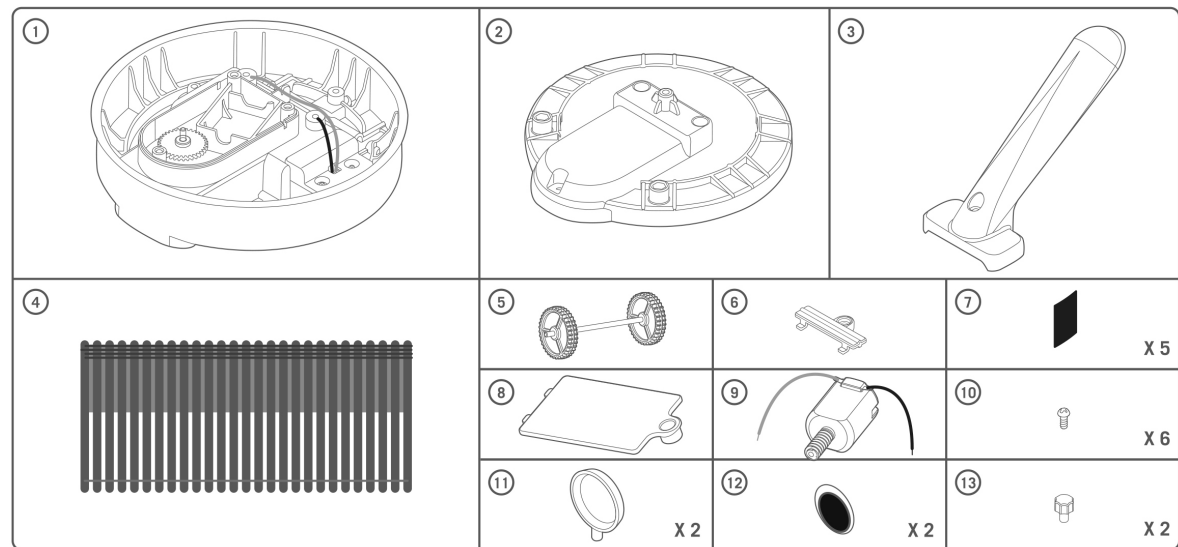
- Αν η Σκούπα σταματήσει ή δεν καταφέρει να γυρίσει από την άλλη πλευρά, ενδέχεται οι ρόδες να έχουν κολλήσει από τη σκόνη ή τις τρίχες που μαζεύτηκαν από το πάτωμα. Αφαιρέστε προσεκτικά την σκόνη και τις τρίχες.
- Αν η Σκούπα κινείται προς τα πίσω, ελέγξτε ότι τα καλώδια της μηχανής είναι στους σωστούς συνδέσμους. Αν όχι, τότε αλλάξτε τους θέση.

## Ζ. ΠΩΣ ΛΕΙΤΟΥΡΓΕΙ:

Το μυστικό της Έξυπνης Σκούπας Ρομπότ είναι ο έξυπνος μηχανισμός του κινητήρα. Το κυλινδρικό γρανάζι στον άξονα του κινητήρα, περιστρέφει τον οδοντωτό τροχό πάνω στον μηχανισμό, ο οποίος γυρίζει έναν άξονα προσαρμοσμένο σε ένα μικρότερο γρανάζι. Αυτό το γρανάζι περιστρέφει τον άξονα και τους δύο μικρότερους τροχούς με τα λάστιχα. Ο άξονας και οι τροχοί γυρίζουν στον άξονα. Οι ρόδες μετακινούν την Σκούπα μπροστά μέχρι να βρει κάποιο εμπόδιο. Μετά ο άξονας γυρίζει, έτσι ώστε οι τροχοί να καθοδηγήσουν την Σκούπα σε μία νέα κατεύθυνση.

## Η. ΔΙΑΣΚΕΔΑΣΤΙΚΕΣ ΠΛΗΡΟΦΟΡΙΕΣ:

- Η σκόνη που καθαρίζει η Έξυπνη Σκούπα Ρομπότ περιέχει όλα τα είδη ακαθαρσιών, συμπεριλαμβανομένων και των τριχών ανθρώπων και ζώων, κόκκους γύρης από φυτά, ίνες ρούχων και χαρτί, χρώμα και το χειρότερο απ'όλα, νεκρά κύτταρα του δέρματός σας.
- Κάποιες από τις καλύτερες Σκούπες Ρομπότ, διαθέτουν σύστημα υπολογιστή και αισθητήρες, οι οποίοι ανιχνεύουν τους τοίχους και τα έπιπλα. Το ρομπότ μαθαίνει το σχήμα του δωματίου που καθαρίζει και την θέση των επίπλων του, για να σιγουρευτεί ότι καθαρίζει κάθε επιφάνεια.
- Τα Ρομπότ Καθαρισμού Τζαμιών καθαρίζουν τζάμια παραθύρων με το να κινούνται γύρω τους και να τα σκουπίζουν με μία πλαστική λεπίδα. Το Ρομπότ χωρίζεται σε δύο μέρη, με το μισό μέρος του κολλημένο σε κάθε πλευρά του γυαλιού. Για να μην γλιστρήσουν τα δύο μέρη από το τζάμι, τα συγκρατούν δυνατοί μαγνήτες.



## Γ. ΠΕΡΙΕΧΟΜΕΝΑ:

Μέρος 1: Σώμα σκούπας X 1, Μέρος 2: Κάλυμμα σώματος X 1, Μέρος 3: Χερούλι X 1, Μέρος 4: Ξεσκονόπανο X 1, Μέρος 5: Άξονας με τροχούς X 1, Μέρος 6: Κάλυμμα άξονα X 1, Μέρος 7: Μαξιλαράκια στερεώματος X 5, Μέρος 8: Κάλυμμα θήκης μπαταρίας X 1, Μέρος 9: Κινητήρας με καλώδια X 1, Μέρος 10: Βίδα X 6, Μέρος 11: Θήκη ματιών X 2, Μέρος 12: Αυτοκόλλητα μάτια X 2, Μέρος 13: Σφηνώματα X 2, Λεπτομερείς οδηγίες. Επίσης απαιτούνται, αλλά δεν συμπεριλαμβάνονται στην συσκευασία: 1 μικρό σταυροκατσάβιδο και 2 μπαταρίες AA των 1.5 V.

7. Αφαιρέστε προσεκτικά το μοναδικό σκονί από το ξεσκονόπανο, έτσι ώστε οι κλωστές του να είναι ελεύθερες.

8. Πιέστε τη μία άκρη του ξεσκονόπανου πάνω σε ένα από τα δύο μαξιλαράκια που είναι δίπλα-δίπλα. Τεντώστε το ξεσκονόπανο γύρω από το σώμα, πιέζοντάς το στα υπόλοιπα μαξιλαράκια στερεώματος.

(Σημαντικό: Μετακινήστε τις κλωστές του ξεσκονόπανου μακριά από το σώμα, για να σιγουρευτείτε ότι οι τροχοί μπορούν να κινηθούν ελεύθερα χωρίς να πατάνε τις κλωστές.)

Συγχαρητήρια! Η Έξυπνη Σκούπα σας είναι έτοιμη για χρήση.

