

Ρομπότ Συναγερμός

▲ ΠΡΟΕΙΔΟΠΟΙΗΣΗ:

ΚΙΝΔΥΝΟΣ ΠΝΙΓΜΟΥ - Μικρά Κομμάτια.
Δεν είναι κατάλληλο για Παιδιά κάτω των 3 ετών.

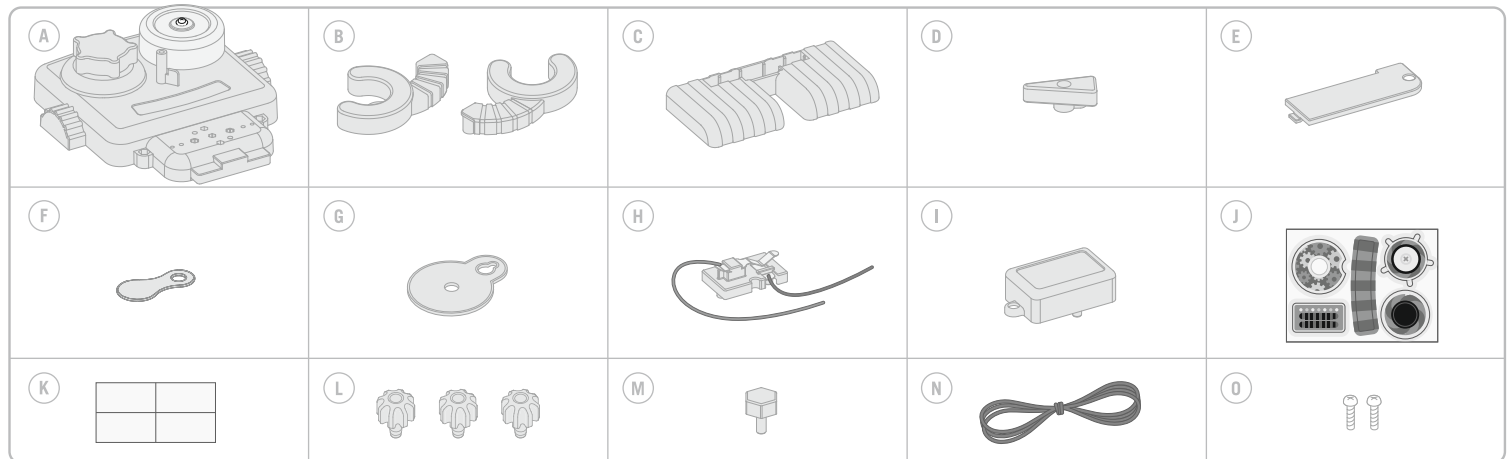


A. ΜΗΝΥΜΑΤΑ ΑΣΦΑΛΕΙΑΣ

1. Παρακαλώ διαβάστε αυτές τις οδηγίες προτού χρησιμοποιήσετε το προϊόν.
2. Απαιτείται καθοδήγηση και επίβλεψη ενήλικα καθόλη τη διάρκεια.
3. Αυτή η συσκευασία προορίζεται για παιδιά ηλικίας άνω των 8 ετών.
4. Αυτή η συσκευασία και το τελικό της προϊόν περιέχουν μικρά κομμάτια τα οποία ενδέχεται να προκαλέσουν πνιγμό αν δεν χρησιμοποιηθούν σωστά. Κρατήστε τα μακριά από παιδιά κάτω των 3 ετών.
5. Τοποθετήστε τις μπαταρίες μόνο μετά την ολοκλήρωση της κατασκευής του προϊόντος. Απαιτείται επίβλεψη από ενήλικα.

B. ΧΡΗΣΗ ΤΗΣ ΜΠΑΤΑΡΙΑΣ

1. Απαιτείται μία μπαταρία 1,5V AA (δεν περιλαμβάνεται).
2. Για καλύτερα αποτελέσματα, να χρησιμοποιείτε πάντα καινούργια μπαταρία.
3. Βεβαιωθείτε ότι τοποθετήσατε σωστά την μπαταρία (σύμφωνα με τη σωστή πολικότητα).
4. Αφαιρείτε την μπαταρία από το προϊόν, όταν δεν το χρησιμοποιείτε.
5. Αντικαταστήστε τις εξαντλημένες μπαταρίες αμέσως για να αποφύγετε πιθανή βλάβη του προϊόντος.
6. Οι επαναφορτιζόμενες μπαταρίες πρέπει να αφαιρούνται από το προϊόν προτού επαναφορτιστούν.
7. Οι επαναφορτιζόμενες μπαταρίες πρέπει να επαναφορτίζονται υπό την επίβλεψη ενήλικα.
9. Βεβαιωθείτε ότι δεν έχουν βραχυκυκλώσει οι ακροδέκτες τροφοδοσίας που βρίσκονται μέσα στη θήκη μπαταρίας.
9. Μην επιχειρήσετε να φορτίσετε μη επαναφορτιζόμενες μπαταρίες.



Γ. ΠΕΡΙΕΧΟΜΕΝΑ

Μέρος A: Σώμα ρομπότ με μεταλλικό κουδούνι x 1

Μέρος B: Βραχίονες ρομπότ x 2

Μέρος Γ: Πόδια ρομπότ x 2

Μέρος Δ: Μύτη - Σφυράκι x 1

Μέρος E: Κάλυμμα θήκης μπαταρίας x 1

Μέρος ΣΤ: Πλάκα ενεργοποίησης x 1

Μέρος Ζ: Θήκη πλάκας ενεργοποίησης x 1

Μέρος Η: Μονάδα πλάκας σύνδεσης x 1

Μέρος Θ: Θήκη πλάκας σύνδεσης x 1

Μέρος I: Αυτοκόλλητο x 1

Μέρος K: Αφρώδης κολλητική ταινία διπλής όψης x 4

Μέρος Λ: Πλαστικοί πύροι x 3

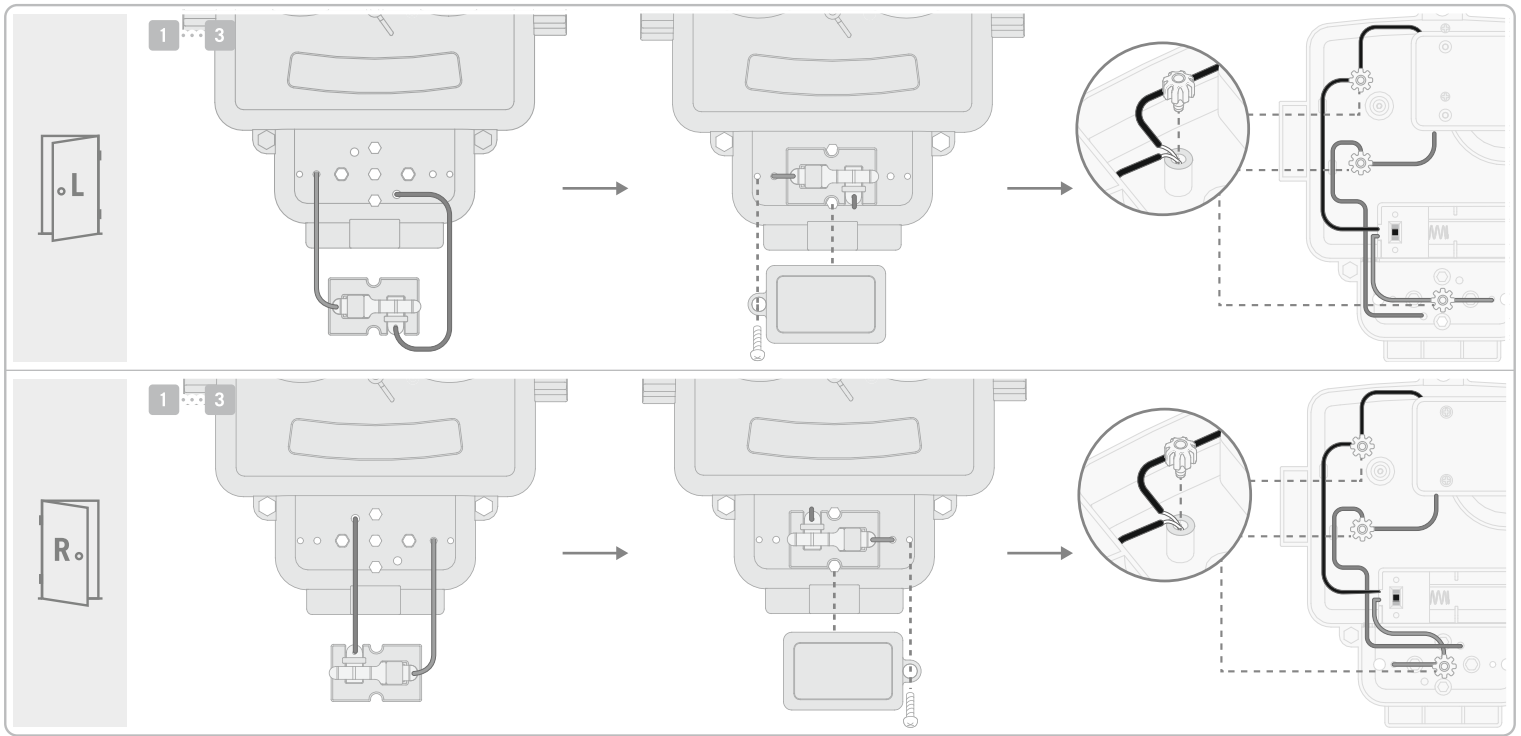
Μέρος M: Πλαστική βίδα x1

Μέρος N: Κορδόνι x 1

Μέρος Ξ: Βίδες x 2

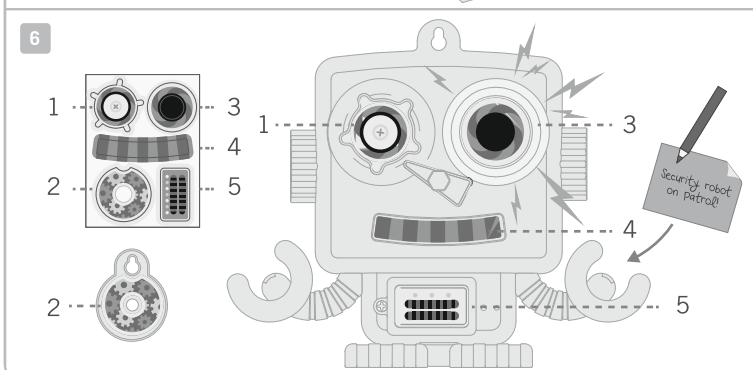
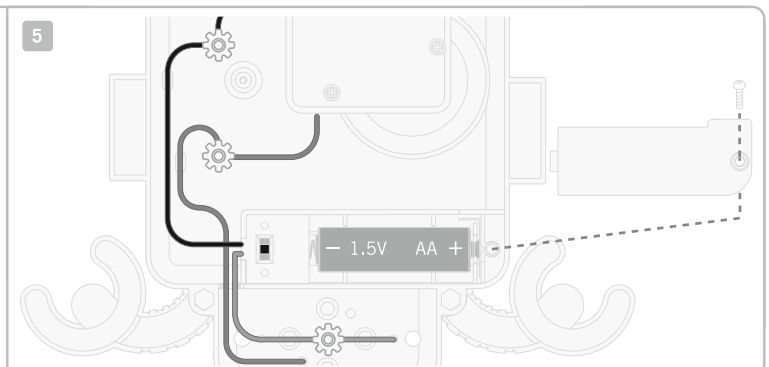
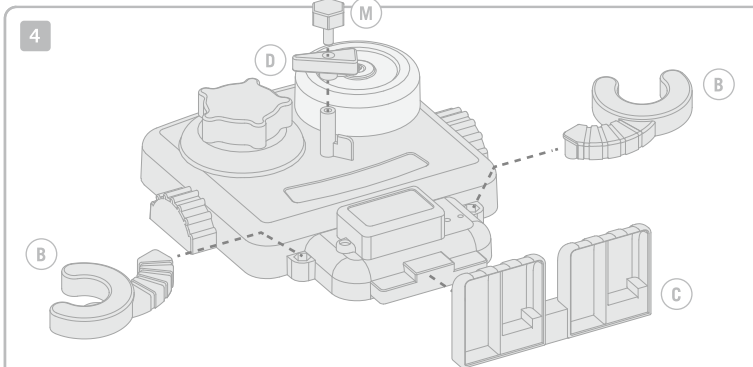
και αναλυτικές οδηγίες.

(Επίσης απαιτούνται, αλλά δεν περιλαμβάνονται σε αυτήν την συσκευασία: ένα μικρό σταυροκατσάβιδο και 1 μπαταρία AA 1,5V.)

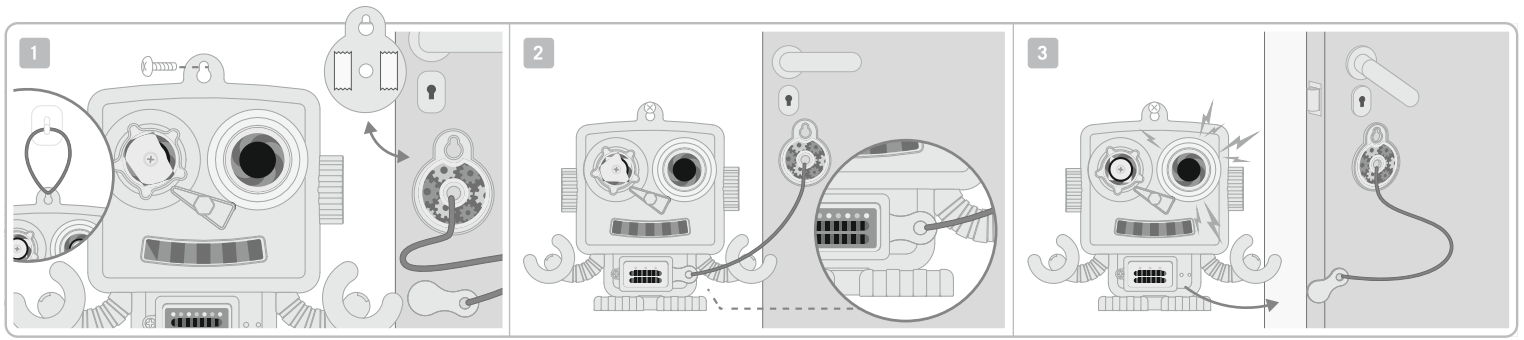


Δ. ΣΥΝΑΡΜΟΛΟΓΗΣΗ

1. Ο προσανατολισμός της μονάδας πλάκας σύνδεσης εξαρτάται από τη θέση του ρομπότ, δηλαδή αν θα είναι στη δεξιά ή στην αριστερή πλευρά της πόρτας. Παρατηρήστε τη θέση του πόμολου στην πόρτα σας και δείτε τα αντίστοιχα σχεδιαγράμματα για τα βήματα 1-3. Τοποθετήστε τη μονάδα έτσι ώστε η πλάκα ενεργοποίησης να μετακινείται όταν η πόρτα ανοίγει. Τοποθετήστε τα καλώδια στις 2 τρύπες όπως απεικονίζεται. Κουμπώστε τη μονάδα πλάκας σύνδεσης πάνω στο σώμα.
2. Συνδέστε τη θήκη πλάκας σύνδεσης και ασφαλίστε τη με μια βίδα.
3. Γυρίστε το ρομπότ από την πίσω πλευρά. Συνδέστε τα καλώδια τοποθετώντας τα μέσα στις τρύπες και εν συνεχεία ασφαλίστε τα με τους πλαστικούς πύρους. Τα καλώδια του ίδιου χρώματος πρέπει να είναι συνδεδεμένα όπως απεικονίζεται.



4. Κουμπώστε τους βραχίονες και τα πόδια στο σώμα του ρομπότ. Τοποθετήστε τη μύτη-σφυράκι πάνω στον κυλινδρικό άξονα και ασφαλίστε τη στη θέση της με μια πλαστική βίδα.
5. Τοποθετήστε μια μπαταρία AA 1,5 V μέσα στη θήκη μπαταρίας. Βεβαιωθείτε ότι τη βάζετε σύμφωνα με τη σωστή πολικότητα (το επίπεδο άκρο της μπαταρίας, ο αρνητικός πόλος, πρέπει να αγγίζει το ελατήριο μέσα στη θήκη της μπαταρίας). Επανατοποθετήστε το κάλυμμα θήκης μπαταρίας και ασφαλίστε το με μια βίδα.
6. Χρησιμοποιήστε το διακόπτη ενεργοποίησης για να ενεργοποιήσετε το ρομπότ και ελέγξτε ότι όλες οι συνδέσεις είναι σωστές. Η μύτη-σφυράκι πρέπει να χτυπάει κατ'επανάληψη το κουδούνι. Απενεργοποιήστε το ρομπότ αφού το δοκιμάσετε. Διακοσμήστε το ρομπότ με αυτοκόλλητα. Γράψτε μηνύματα σε κάρτες και χαρτάκια και κολλήστε τα στα χέρια του ρομπότ σας! Το ρομπότ σας τώρα είναι έτοιμο!



Ε. ΣΥΝΑΡΜΟΛΟΓΩΝΤΑΣ ΤΟ ΣΥΝΑΓΕΡΜΟ

1. Κρεμάστε το ρομπότ στον τοίχο με μια βίδα (δεν περιλαμβάνεται). Ενδεχέται να χρειαστείτε την άδεια και τη βοήθεια ενήλικα για αυτό. Εναλλακτικά, κόψτε ένα κομμάτι κορδόνι 30 εκ. και κάντε ένα διπλό κόμπο στο πάνω μέρος του ρομπότ. Χρησιμοποιήστε ένα γαντζάκι (δεν περιλαμβάνεται) για να κρεμάσετε το ρομπότ στον τοίχο.

Πάρτε το κορδόνι που απομένει και δέστε τη μια άκρη του στην πλάκα ενεργοποίησης και την άλλη άκρη στη θήκη της πλάκας ενεργοποίησης.

2. Κολλήστε τη θήκη πλάκας ενεργοποίησης στην πόρτα χρησιμοποιώντας αφρώδη κολλητική ταινία. Βεβαιωθείτε ότι το ρομπότ βρίσκεται περίπου στο ίδιο ύψος με τη θήκη πλάκας ενεργοποίησης. Τοποθετήστε την πλάκα ανάμεσα στις πλάκες σύνδεσης στο σώμα του ρομπότ.

3. Ενεργοποιήστε το ρομπότ. Δοκιμάστε το συναγερμό κλείνοντας και ανοίγοντας την πόρτα. Όταν η πλάκα ενεργοποίησης μετακινείται έξω από τη μονάδα πλάκας σύνδεσης, η μύτη-σφυράκι χτυπάει το μεταλλικό κουδούνι και παράγει ένα δυνατό ήχο.

Αν θέλετε να μειώσετε την απόσταση μεταξύ της πόρτας και του ρομπότ ώστε να ενεργοποιείται ο συναγερμός, κόψτε ένα μικρότερο κομμάτι κορδόνι.

ΣΤ. ΑΝΤΙΜΕΤΩΠΙΣΗ ΠΡΟΒΛΗΜΑΤΩΝ

Αν η πλάκα ενεργοποίησης είναι τραβηγμένη προς τα έξω και το ρομπότ δεν λειτουργεί:

1. Ελέγξτε ότι όλα τα σημεία σύνδεσης είναι άθικτα και ότι είναι συνδεδεμένα με τη σωστή σειρά.
2. Ελέγξτε μήπως η μπαταρία δεν είναι φορτισμένη και ότι έχει μπει στη σωστή θέση (σύμφωνα με τη σωστή πολικότητα).
3. Ελέγξτε αν ο διακόπτης στη θήκη μπαταρίας είναι ενεργοποιημένος.
4. Ελέγξτε αν οι μεταλλικές συνδέσεις αγγίζουν η μία την άλλη όταν αφαιρείτε την πλάκα ενεργοποίησης. Αν οι πλάκες τυχαίνει να είναι αποκολλημένες η μία από την άλλη, το κύκλωμα δεν είναι ολοκληρωμένο. Μπορείτε να ζητήσετε τη βοήθεια ενός ενήλικα για να λυγίσετε την μεταλλική πλάκα του πάνω μέρους προς τα κάτω έτσι ώστε να ακουμπήσει και πάλι τη μεταλλική πλάκα στο κάτω μέρος.

ΣΗΜΕΙΩΣΕΙΣ: Όταν ο συναγερμός δεν χρησιμοποιείται, παρακαλώ απενεργοποιήστε τον. Επιπλέον, συστήνεται να αφαιρείτε τις μπαταρίες.

Ζ. ΠΩΣ ΛΕΙΤΟΥΡΓΕΙ

Όταν το ρομπότ είναι ενεργοποιημένο, δημιουργείται ένα ανοιχτό κύκλωμα. Το μόνο σημείο αποσύνδεσης είναι η πλαστική πλάκα ενεργοποίησης ανάμεσα στις πλάκες σύνδεσης. Η πλαστική πλάκα εμποδίζει το ηλεκτρικό ρεύμα να περάσει (είναι κακός αγωγός του ρεύματος).

Όταν η πόρτα ανοίγει, η πλάκα ενεργοποίησης μετακινείται. Αυτό φέρνει σε επαφή τις δύο μεταλλικές πλάκες μεταξύ τους και κλείνει το κύκλωμα. Στη συνέχεια το ρεύμα περνάει στο μοτέρ και ενεργοποιεί τη μύτη-σφυράκι.

Η. ΔΙΑΣΚΕΔΑΣΤΙΚΕΣ ΠΛΗΡΟΦΟΡΙΕΣ

Στο Ρομπότ Συναγερμό, χρησιμοποιούμε μόνο τις μπαταρίες οι οποίες παράγουν συνεχές ρεύμα μονής κατεύθυνσης (d.c.). Έτσι λέγεται το ρεύμα που ρέει μόνο προς μία κατεύθυνση (από τη θετική «+» προς την αρνητική «-»). Όμως, ο ηλεκτρισμός που παρέχεται από το σταθμό ηλεκτρικής ενέργειας είναι εναλλασσόμενο ρεύμα (a.c.). Το ρεύμα δε ρέει μόνο προς μία κατεύθυνση, ρέει μπρος και πίσω γύρω-γύρω στο κύκλωμα σε μια συγκεκριμένη συχνότητα (θετική προς αρνητική και αρνητική προς θετική).

ΕΡΩΤΗΣΕΙΣ ΚΑΙ ΣΧΟΛΙΑ

Σας εκτιμούμε ως πελάτη και η ικανοποίησή σας με αυτό το προϊόν είναι σημαντική για εμάς. Σε περίπτωση που έχετε οποιοσδήποτε ερωτήσεις ή σχόλια, ή δείτε ότι κάποια κομμάτια λείπουν από τη συσκευασία ή ότι είναι ελαττωματικά, παρακαλώ μη διστάσετε να επικοινωνήσετε με το διανομέα μας στη χώρα σας, η διεύθυνση του οποίου αναγράφεται στη συσκευασία. Είστε επίσης ευπρόσδεκτοι να επικοινωνήσετε με την ομάδα διαφημιστικής υποστήριξης του προϊόντος στο Email: infodesk@4M-IND.com, Fax (852) 25911566, Tel (852) 28936241, Web site: WWW.4M-IND.COM