

ΡΟΜΠΟΤ ΝΤΟΜΙΝΟ ΟΧΗΜΑ

⚠ ΠΡΟΣΟΧΗ:
ΚΙΝΔΥΝΟΣ ΠΙΝΙΓΜΟΥ - Μικρά Κομμάτια.
 Δεν είναι κατάλληλο για παιδιά κάτω των 3 ετών.
 ΠΡΟΣ ΤΟΥΣ ΓΟΝΕΙΣ: ΔΙΑΒΑΣΤΕ ΟΛΕΣ ΤΙΣ ΟΔΗΓΙΕΣ ΠΡΙΝ ΚΑΘΟΔΗΓΗΣΤΕ ΤΑ ΠΑΙΔΙΑ ΣΑΣ.

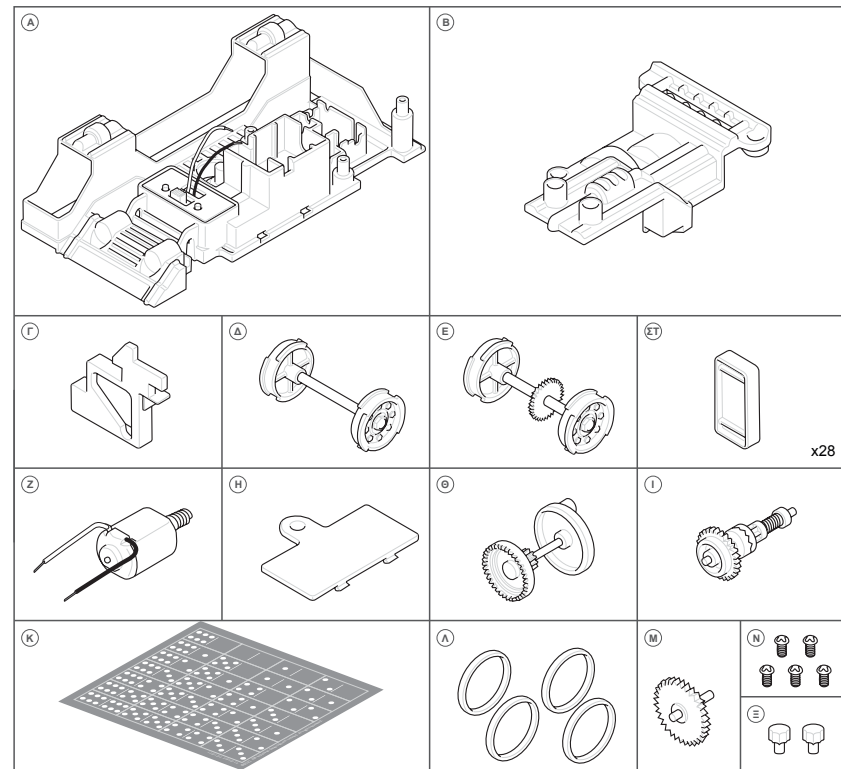
A. ΜΗΝΥΜΑΤΑ ΑΣΦΑΛΕΙΑΣ

1. Παρακαλώ, διαβάστε όλες τις οδηγίες και κρατήστε τις, καθώς περιέχουν σημαντικές πληροφορίες. 2. Απαιτείται συνεχής καθοδήγηση και επίβλεψη ενήλικα. 3. Αυτή η συσκευασία προορίζεται για παιδιά ηλικίας άνω των 8 ετών. 4. Αυτή η συσκευασία και το τελικό προϊόν της περιέχουν μικρά κομμάτια τα οποία ενδέχεται να προκαλέσουν πνιγμό αν δεν χρησιμοποιηθούν σωστά. Κρατήστε τα μακριά από παιδιά κάτω των 3 ετών. 5. Για να αποφύγετε πιθανό βραχυκύκλωμα, μην αγγίζετε ποτέ τις επαφές μέσα στη θήκη της μπαταρίας με μεταλλικά αντικείμενα. 6. Τοποθετήστε τις μπαταρίες μόνο μετά την ολοκλήρωση της κατασκευής του προϊόντος. Απαιτείται επίβλεψη από ενήλικα.

B. ΧΡΗΣΗ ΜΠΑΤΑΡΙΑΣ

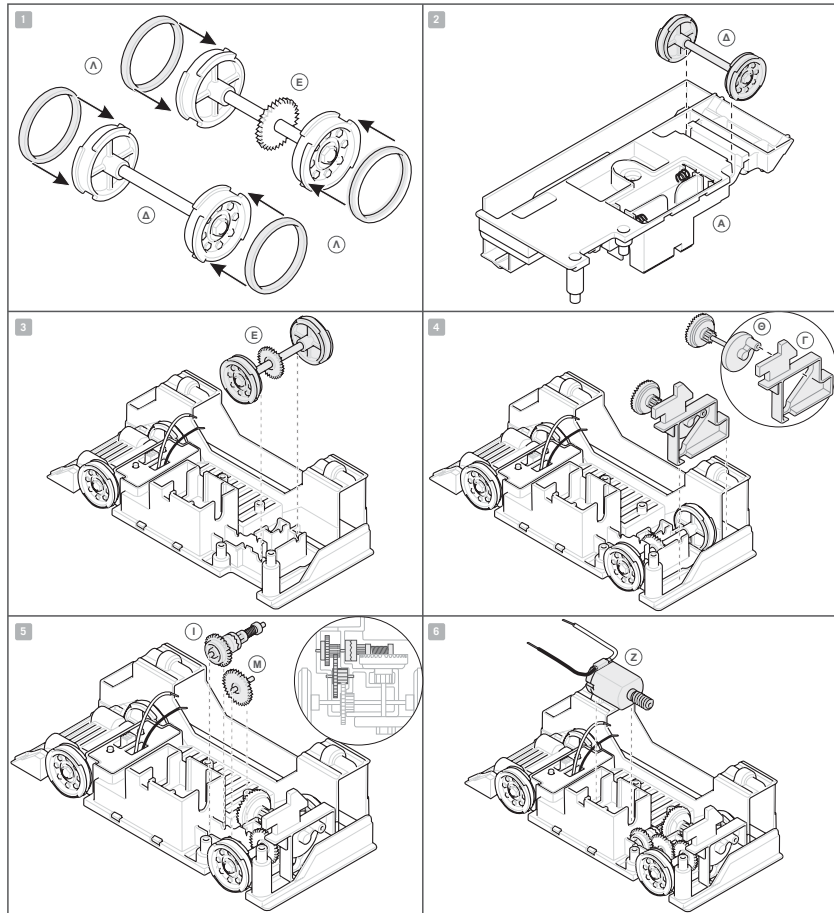
1. Αυτή η συσκευασία απαιτεί δύο μπαταρίες AAA των 1,5V που δεν περιλαμβάνονται στη συσκευασία. 2. Για καλύτερα αποτελέσματα να χρησιμοποιείτε πάντα καινούργιες μπαταρίες. 3. Βεβαιωθείτε ότι τοποθετείτε τις μπαταρίες σύμφωνα με τη σωστή πολικότητα. 4. Αφαιρείτε τις μπαταρίες από το προϊόν, όταν δεν το χρησιμοποιείτε. 5. Αντικαταστήστε τις εξαντλημένες μπαταρίες αμέσως για να αποφύγετε πιθανή βλάβη του προϊόντος. 6. Οι επαναφορτιζόμενες μπαταρίες πρέπει να αφαιρούνται από το προϊόν προτού επαναφορτιστούν. 7. Οι επαναφορτιζόμενες μπαταρίες πρέπει να επαναφορτίζονται υπό την επίβλεψη ενήλικα. 8. Βεβαιωθείτε ότι δεν έχουν βραχυκυκλώσει οι ακροδέκτες τροφοδοσίας που βρίσκονται στη θήκη της μπαταρίας. 9. Μην επιχειρήσετε να επαναφορτίσετε μη επαναφορτιζόμενες μπαταρίες. 10. Μην τοποθετείτε στη θήκη παλιές και καινούργιες μπαταρίες μαζί. 11. Μην τοποθετείτε μαζί αλκαλικές, κανονικές (άνθρακα-ψευδαργύρου) ή επαναφορτιζόμενες μπαταρίες.

Γ. ΠΕΡΙΕΧΟΜΕΝΑ

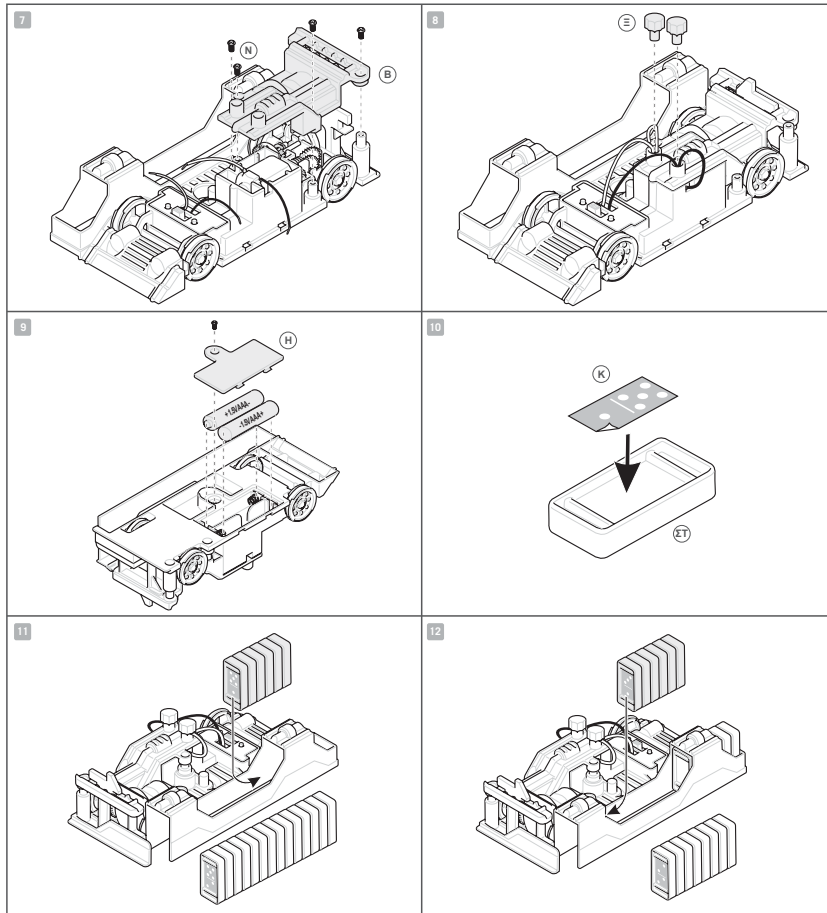


Τμήμα A: αμάξωμα αυτοκινήτου, Τμήμα B: κάλυμμα μοτέρ, Τμήμα Γ: ρυθμιστής τοποθέτησης, Τμήμα Δ: μπροστινοί τροχοί, Τμήμα E: πίσω τροχοί, Τμήμα ΣΤ: ντόμινο x 28, Τμήμα Ζ: μοτέρ, Τμήμα Η: κάλυμμα μπαταρίας, Τμήμα Θ: έκκεντρο με γρανάτζια, Τμήμα Ι: συμπλέκτης, Τμήμα Κ: αυτοκόλλητα, Τμήμα Λ: λάστιχα x 4, Τμήμα Μ: γρανάτζι, Τμήμα Ν: βίδες, Τμήμα Ξ: καπάκια ακροδεκτών. Επίσης, απαιτούνται αλλά δε συμπεριλαμβάνονται σε αυτήν τη συσκευασία: 2 μπαταρίες AAA 1,5 V, ένα μικρό σταυροκατάβιδο.

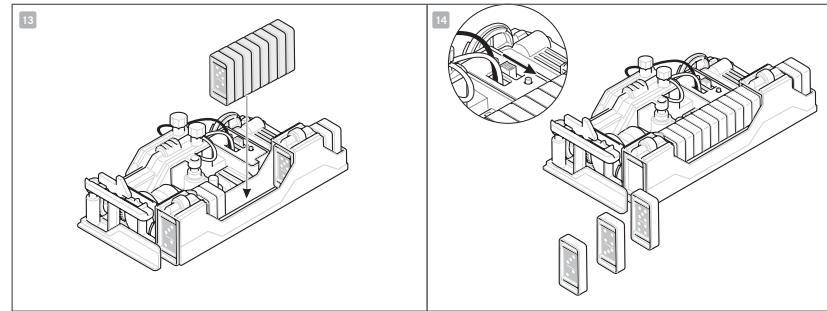
Δ. ΣΥΝΑΡΜΟΛΟΓΗΣΗ



1. Βάλτε τα λάστιχα (Λ) στους τροχούς (Δ) και (Ε).
2. Γυρίστε το αμάξωμα του αυτοκινήτου (Α) ανάποδα και τοποθετήστε τους εμπρός τροχούς.
3. Γυρίστε το αμάξωμα του αυτοκινήτου πάλι. Τοποθετήστε τους πίσω τροχούς στο σώμα.
4. Τοποθετήστε το έκκεντρο με τα γρανάτζια (Θ) και τον ρυθμιστή τοποθέτησης (Γ) στο αμάξωμα, βεβαιωθείτε ότι η προεξοχή πάνω στο έκκεντρο κουμπώνει με τον ρυθμιστή τοποθέτησης.
5. Τοποθετήστε το γρανάτζι (Μ) στο αμάξωμα, διασφαλίζοντας ότι τα δόντια αλληλοσυνδέονται με το γρανάτζι στους πίσω τροχούς. Επίσης, προσθέστε τον συμπλέκτη (Ι), βεβαιωθείτε ότι τα δόντια του αλληλοσυνδέονται με το γρανάτζι και το έκκεντρο με τα γρανάτζια.
6. Τοποθετήστε το μοτέρ (Ζ) στο κατάλληλο σημείο του αμαξώματος, όπως απεικονίζεται.



7. Προσθέστε το κάλυμμα του μοτέρ (Β) και στερεώστε το με τέσσερις βίδες (Ν).
8. Τοποθετήστε τα άκρα των δύο κόκκινων καλωδίων σε έναν από τους ακροδέκτες και στερεώστε τα με ένα καπάκι ακροδέκτη (Ο). Επαναλάβετε με τα δύο μαύρα καλώδια στον άλλο ακροδέκτη.
9. Τοποθετήστε τις δύο μπαταρίες (οι επίπεδες άκρες των μπαταριών πρέπει να ακουμπούν τα ελατήρια), στη συνέχεια προσθέστε το κάλυμμα της μπαταρίας (Η) και στερεώστε το με μια βίδα. Απαιτείται επίβλεψη ενήλικα.
10. Κολλήστε ένα αυτοκόλλητο σε κάθε ντόμινο.
11. Τοποθετήστε μερικά ντόμινο στο μπροστινό μέρος της περιοχής φόρτωσης.
12. Τοποθετήστε μερικά ντόμινο στο πίσω μέρος της περιοχής φόρτωσης.



13. Τέλος γεμίστε το κέντρο της περιοχής φόρτωσης με ντόμινο.
14. Τοποθετήστε το Ντόμινο Όχημα σε μια επίπεδη επιφάνεια και μετακινήστε τον διακόπτη στη θέση ON για να λειτουργήσει. Παρακολουθήστε το όχημα να αφήνει πίσω του μια τέλεια σειρά από ντόμινο. Τώρα μπορείτε να γκρεμίσετε τα ντόμινο! Παρατηρήσεις: Αν τα ντόμινο καταρρεύσουν μέσα στον χώρο φόρτωσης ενώ το όχημα στήνει τα πλακίδια, σταματήστε το όχημα αμέσως για να αποφύγετε οποιαδήποτε ζημιά σε αυτό.

E. ΕΠΙΛΥΣΗ ΠΡΟΒΛΗΜΑΤΩΝ

- Εάν το Ντόμινο Όχημα δεν λειτουργεί τότε:
- Ελέγξτε ότι τα καλώδια είναι συνδεδεμένα σωστά στους δύο μεταλλικούς ακροδέκτες.
 - Ελέγξτε ότι οι μπαταρίες σας είναι καινούργιες.
 - Ελέγξτε ότι τα δόντια από τα γρανάτζια λειτουργούν σωστά μεταξύ τους.

ΣΤ. ΤΡΟΠΟΣ ΛΕΙΤΟΥΡΓΙΑΣ

Ο ηλεκτρισμός από την μπαταρία κάνει το μοτέρ να γυρίσει γρήγορα. Το έκκεντρο του μοτέρ γυρίζει τον συμπλέκτη. Ο συμπλέκτης γυρίζει το γρανάτζι και το γρανάτζι γυρίζει τους τροχούς, έτσι το όχημα κινείται. Την ίδια στιγμή ο συμπλέκτης γυρίζει την κάμερα, γεγονός που κάνει τον ρυθμιστή τοποθέτησης να κινείται από τη μία πλευρά στην άλλη, τοποθετώντας ένα ντόμινο στο πάτωμα κάθε φορά.

Z. ΨΥΧΑΓΩΓΙΚΑ ΣΤΟΙΧΕΙΑ

- Το 2009, μια ομάδα από παίκτες ντόμινο ανέτρεψε με επιτυχία 4.491.863 ντόμινο στην Παγκόσμια Ημέρα Ντόμινο.
- Το παιχνίδι των ντόμινο εφευρέθηκε στην Κίνα πριν από 800 και πλέον χρόνια. Υπάρχουν πια πολλές διαφορετικές εκδοχές του παιχνιδιού σε όλο τον κόσμο.
- Τα παραδοσιακά ντόμινο είναι κατασκευασμένα από υλικά όπως ξύλο, ελεφαντόδοντο, οστό, μάρμαρο και κεραμικά.
- please remove this text
- Κανείς δεν ξέρει γιατί τα ντόμινο ονομάζονται ντόμινο. Πιθανώς προέρχεται από τη λατινική λέξη «dominus», που σημαίνει κύριος ή αφέντης.
- Το «φαινόμενο ντόμινο» είναι μια φράση που χρησιμοποιείται όταν ένα γεγονός προκαλεί ένα άλλο, όπως ένα ντόμινο ανατρέπει το επόμενο στη σειρά.



ΕΡΩΤΗΣΕΙΣ ΚΑΙ ΣΧΟΛΙΑ

Σας εκτιμούμε ως πελάτη και η ικανοποίησή σας με αυτό το προϊόν είναι σημαντική για εμάς. Σε περίπτωση που έχετε οποιαδήποτε σχόλια ή ερωτήσεις ή διαπιστώσετε ότι κάποια από τα κομμάτια της συσκευασίας λείπουν ή είναι ελαττωματικά, παρακαλώ μη διστάσετε να επικοινωνήσετε με τον διανομέα μας στη χώρα σας, η διεύθυνση του οποίου αναγράφεται στη συσκευασία. Είστε επίσης ευπρόσδεκτοι να επικοινωνήσετε με την ομάδα διαφημιστικής υποστήριξης του προϊόντος στο Email: infodesk@4M-IND.com, Fax (852) 25911556, Tel (852) 28936241, Web site: WWW.4M-IND.COM