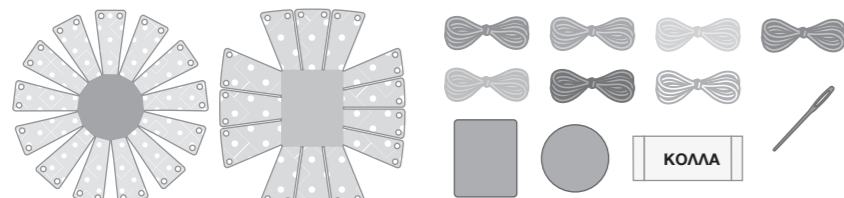


KidzMaker™ Χειροποίητο Πλεκτό Καλάθι

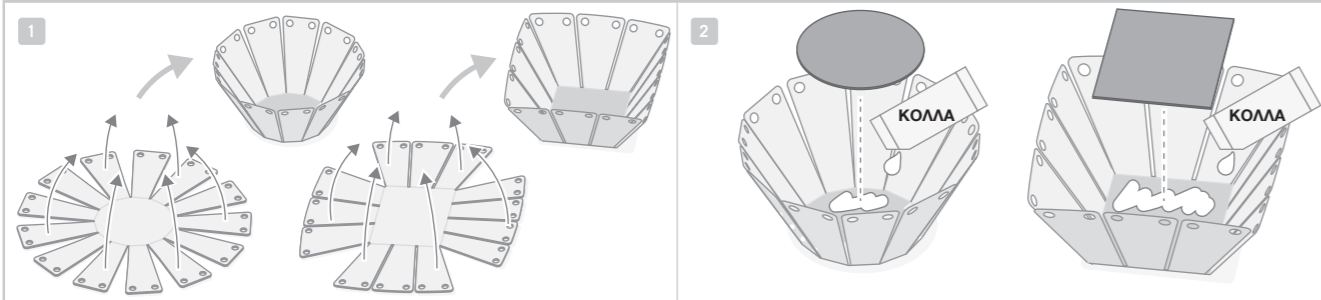
▲ ΠΡΟΣΟΧΗ:
ΚΙΝΔΥΝΟΣ ΠΝΙΓΜΟΥ - Μικρά κομμάτια.
Δεν είναι κατάλληλο για παιδιά κάτω των 3 ετών.

A. ΠΕΡΙΕΧΟΜΕΝΑ



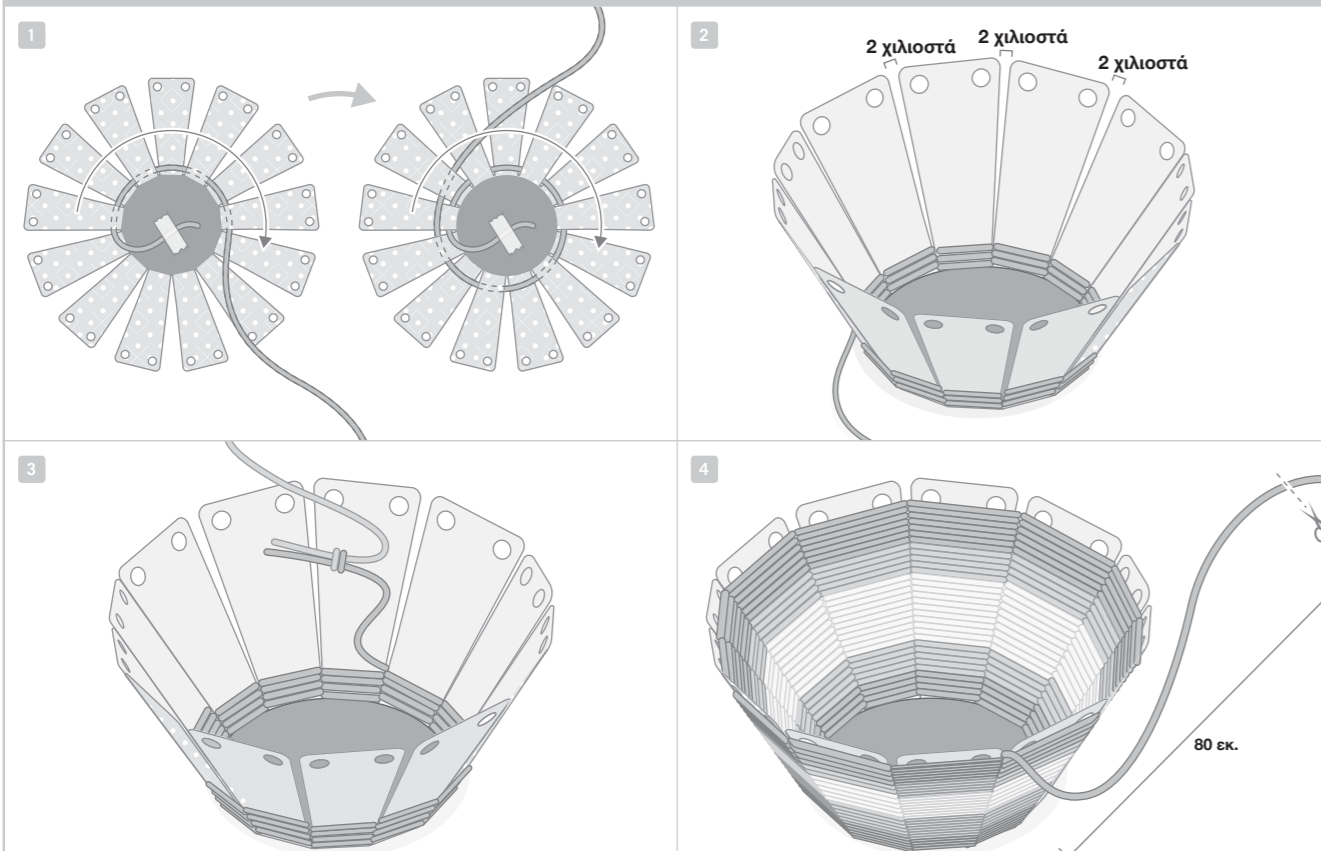
2 έτοιμα προσχέδια καλαθιών, 1 πλαστική βελόνα, 2 κομμένα τσόχια σχέδια, 7 καρούλια με χρωματιστό νήμα, 1 κόλλα και λεπτομερείς οδηγίες.
Υλικά που απαιτούνται αλλά δεν περιλαμβάνονται στο σετ κατασκευής: 4 καρφίτσες ρούχων ή κλιπ.

B. ΠΡΟΕΤΟΙΜΑΣΙΑ

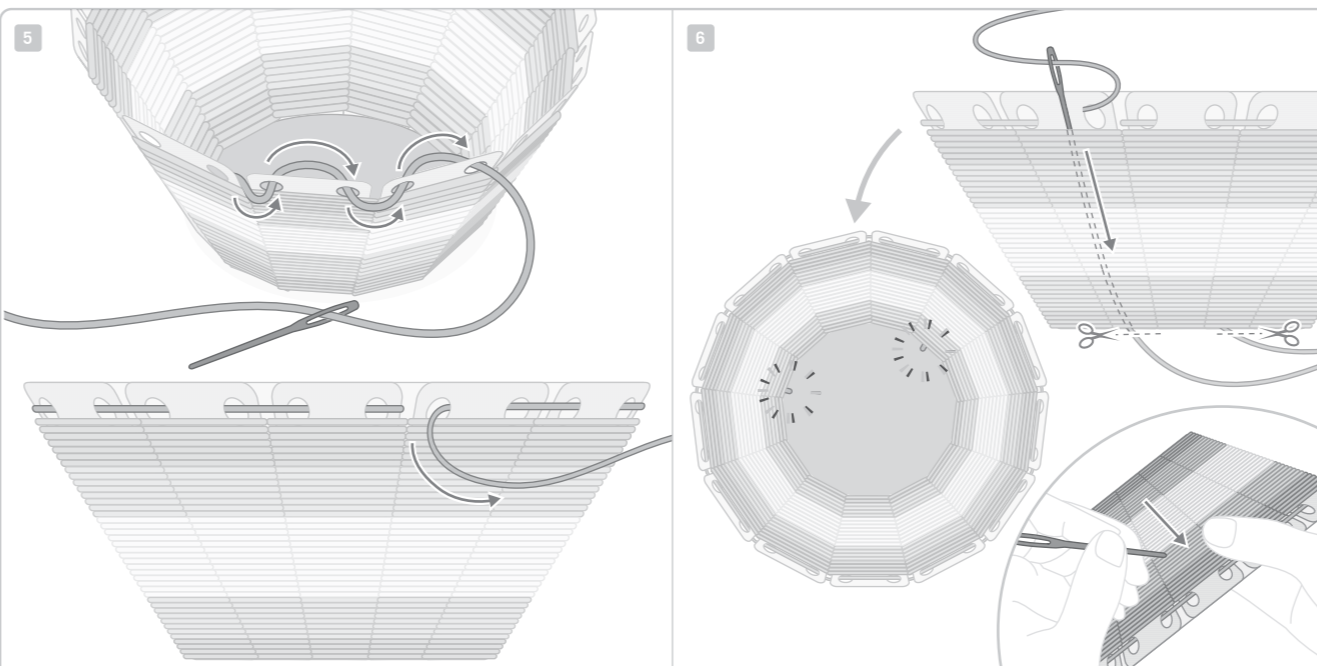


1. Διπλώστε τις πλευρές από τα προσχέδια των καλαθιών προς τα επάνω, έτσι ώστε το επίπεδο τετράγωνο ή κυκλικό τμήμα τους να είναι το μόνο που ακουμπάει στο τραπέζι.
2. Κολλήστε τις τσόχες στη βάση κάθε καλαθιού και αφήστε τες για 10 λεπτά. Σκεφτείτε και φτιάξτε το δικό σας σχέδιο επιλέγοντας τον καλύτερο συνδυασμό χρωμάτων νήματος.

Γ. Πλεκτό καλάθι

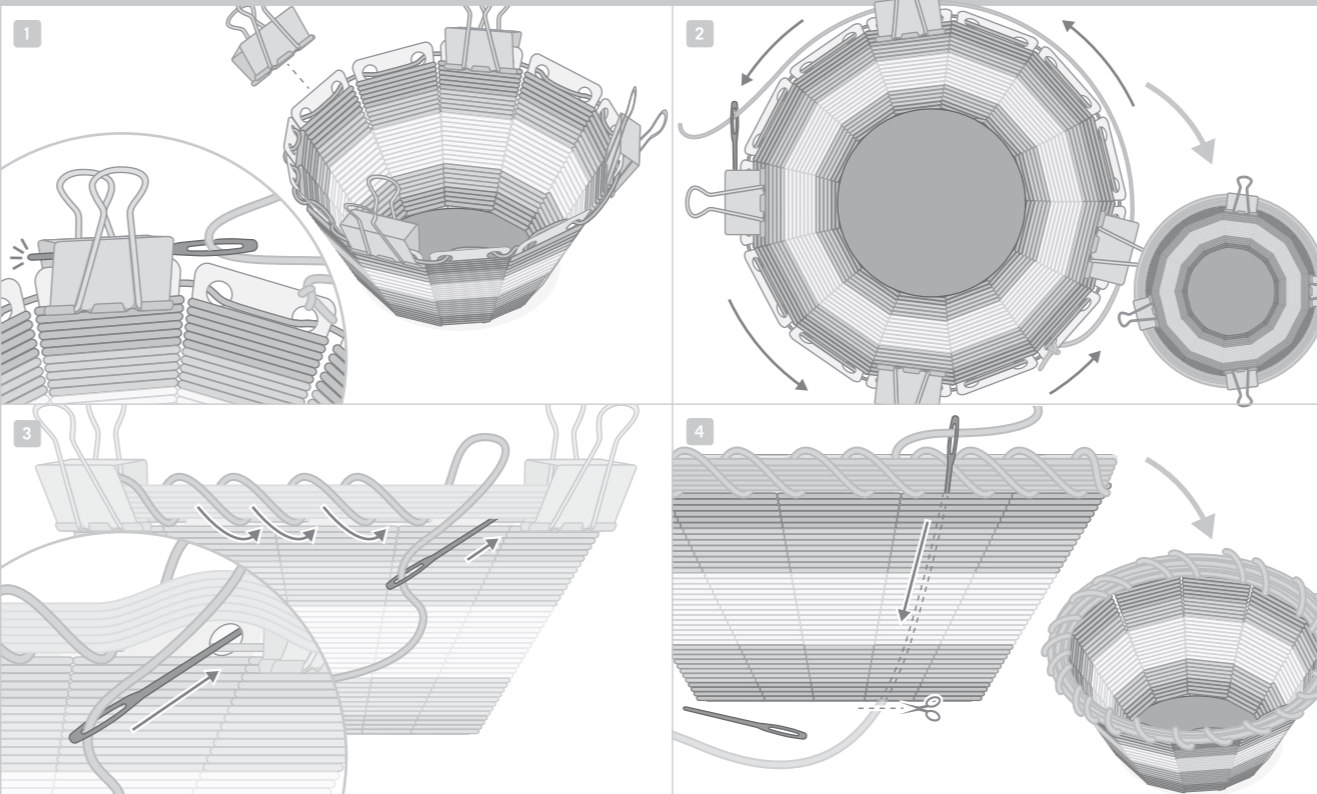


1. Επιλέξτε ένα καρούλι από τα νήματα και στερεώστε τη μία άκρη του νήματος στη βάση του καλαθιού με κολλητική ταινία έτσι ώστε να παραμείνει σταθερό όταν θα αρχίσετε να υφαίνετε. Πλέξτε το νήμα με φορά αντίθετη από αυτή των δεικτών του ρολογιού, εναλλάσσοντάς το μεταξύ του εξωτερικού και του εσωτερικού τμήματος του καλαθιού.
2. Βεβαιωθείτε ότι η πλέξη δεν είναι πολύ σφιχτή και ότι υπάρχει μικρή απόσταση 2 χιλιοστών μεταξύ των κορυφών του καλαθιού ώστε να μην επικαλύπτονται.
3. Συνεχίστε να υφαίνετε έως ότου θελήσετε να προσθέσετε άλλο χρώμα στο καλάθι. Αλλάξτε το χρώμα του νήματος ενώνοντας την άκρη που υφαίνετε με το νέο χρώμα, βεβαιώνοντας ότι ο κόμπος θα βρίσκεται εντός του καλαθιού. Συνεχίστε να υφαίνετε το νήμα στο εναλλασσόμενο σχέδιο όπως απεικονίζεται παραπάνω.
4. Μόλις το νήμα φτάσει στο κάτω μέρος των τρυπών που βρίσκονται στο επάνω μέρος του καλαθιού, αφήστε να περισσέψει ένα νήμα μήκους 80 εκατοστών και κόψτε το υπόλοιπο.

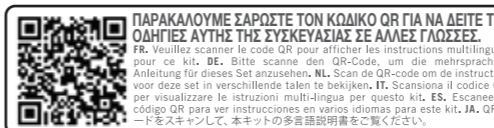


5. Περάστε το νήμα μέσα στη βελόνα και αρχίστε το ράψιμο περνώντας τη βελόνα μέσα από κάθε τρύπα σε εναλλασσόμενες κατευθύνσεις για να δημιουργήσετε μία θηλιά. Αυτό θα ασφαλίσει την πλέξη που κάνατε στα βήματα Γ1-4.
6. Περάστε τη βελόνα μέσα από την πλέξη που δημιουργήσατε και το προσχέδιο του καλαθιού, και αφαιρέστε την. Έπειτα, ξεκολλήστε την ταινία (βήμα Γ1) και κόψτε το νήμα που θα περισσέψει. Τέλος, απλώστε το νήμα ομοιόμορφα με τη βοήθεια της βελόνας.

Δ. ΔΙΑΚΟΣΜΗΣΗ ΚΑΛΑΘΙΟΥ



1. Στερεώστε το επάνω μέρος του καλαθιού με 4 καρφίτσες ρούχων ή κλιπ όπως απεικονίζεται. Βεβαιωθείτε ότι υπάρχει αρκετό κενό μεταξύ των κλιπ και της πάνω πλευράς του καλαθιού, έτσι ώστε η βελόνα να μπορεί να περάσει μέσα από αυτό. Επιλέξτε και κόψτε ένα έγχρωμο νήμα 450 εκατοστών. Περάστε το μέσα από τη βελόνα και ασφαλίστε την άκρη του σε μια από τις τρύπες για να παραμείνει σταθερό στη θέση του όταν θα αρχίσετε να υφαίνετε.
2. Περάστε τη βελόνα μέσα από το κενό μεταξύ των κλιπ και του χείλους του καλαθιού όπως φαίνεται στην εικόνα για να δημιουργήσετε αρκετές θηλίες.
3. Σταματήστε όταν θα έχετε περίπου 120 εκατοστά νήματος στα αριστερά σας. Έπειτα, αρχίστε να βγάζετε και να τυλίγετε το νήμα μέσα από τις τρύπες για να ασφαλίσετε τις θηλίες που έχετε κάνει στο βήμα Δ2. Στη συνέχεια, βγάλτε προσεκτικά τα κλιπ ένα προς ένα.
4. Μόλις τυλίξετε το νήμα γύρω από το χείλος του καλαθιού μία φορά, περάστε τη βελόνα μεταξύ του υφάσματος και του καλαθιού όπως απεικονίζεται. Αφαιρέστε τη βελόνα και κόψτε το νήμα που περισσεύει. Απλώστε τις θηλίες ομοιόμορφα γύρω από το χείλος. Το καλάθι σας είναι έτοιμο!



ΕΡΩΤΗΣΕΙΣ & ΣΧΟΛΙΑ:

Σας εκτιμούμε ως πελάτη και η ικανοποίησή σας όσον αφορά το προϊόν είναι σημαντική για μας. Σε περίπτωση που έχετε οποιαδήποτε σχόλια ή ερωτήσεις, ή βρείτε κάποια κομμάτια αυτού του σετ να λείπουν ή να είναι ελαττωματικά, παρακαλούμε μην διστάσετε να επικοινωνήσετε με τον διανομέα μας στη χώρα σας, του οποίου η διεύθυνση είναι τυπωμένη στη συσκευασία. Είστε επίσης ευπρόσδεκτοι να επικοινωνήσετε με την ομάδα υποστήριξης προώθησης του προϊόντος στην ηλεκτρονική διεύθυνση (Email): infodesk@4M-IND.com, Φαξ: (852)25911566, Τηλ: (852)28936241, Web site: WWW.4M-IND.COM