

ΕΞΥΠΝΟ ΡΟΜΠΟΤ

ΠΡΟΕΙΔΟΠΟΙΗΣ
ΚΙΝΔΥΝΟΣ ΠΝΙΓΜΟΥ - Μικρά κομμάτια
Δεν είναι κατάλληλο για παιδιά κάτω των 3 ετών.

Προς τους γονείς: διαβάστε όλες τις οδηγίες προτού καθοδηγήσετε τα παιδιά σας.

Παρακαλούμε σκάναρετε τον κώδικα QR, για να δείτε τις οδηγίες αυτής της συσκευασίας σε άλλες γλώσσες.



FR. Veuillez scanner le code QR pour afficher les instructions multilingues pour ce kit. DE. Bitte scannen den QR-Code, um die mehrsprachige Anleitung für dieses Set anzusehen. NL. Scan de QR-code om de instructies voor deze set in verschillende talen te bekijken. IT. Scansiona il codice QR per visualizzare le istruzioni multi-lingua per questo kit. ES. Escanee el código QR para ver instrucciones en varios idiomas para este kit. JA. QRコードをスキャンして、本キットの多言語説明書をご覧ください。

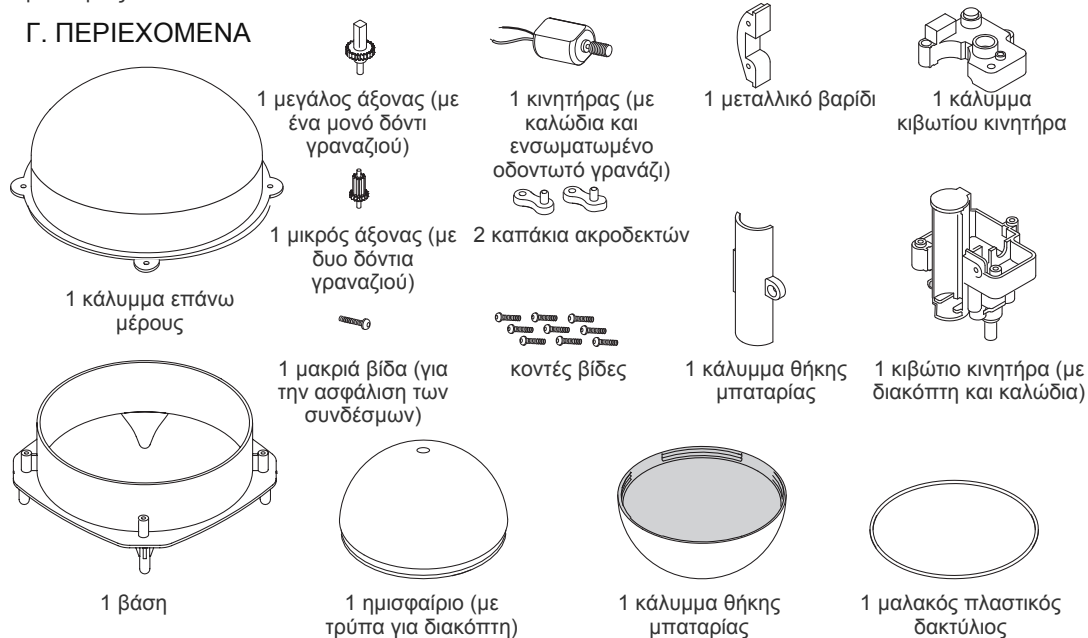
A. ΜΗΝΥΜΑΤΑ ΑΣΦΑΛΕΙΑΣ

1. Παρακαλώ διαβάστε αυτές τις οδηγίες πριν ξεκινήσετε.
2. Απαιτείται καθοδήγηση και επίβλεψη ενήλικα καθόλη τη διάρκεια.
3. Αυτή η συσκευασία προορίζεται για παιδιά ηλικίας άνω των 8 ετών.
4. Αυτή η συσκευασία και το τελικό της προϊόν περιέχουν μικρά κομμάτια τα οποία ενδέχεται να προκαλέσουν πνιγμό αν δεν χρησιμοποιηθούν σωστά. Κρατήστε τα μακριά από παιδιά κάτω των 3 ετών.
5. Για να αποφύγετε πιθανό βραχυκύκλωμα, μην αγγίζετε ποτέ τις επαφές μέσα στη θήκη της μπαταρίας με μεταλλικό αντικείμενο.

B. ΧΡΗΣΗ ΤΗΣ ΜΠΑΤΑΡΙΑΣ

1. Χρειάζεται μια μπαταρία AA 1,5V (δεν συμπεριλαμβάνεται).
2. Για καλύτερα αποτελέσματα, να χρησιμοποιείτε πάντα καινούργια μπαταρία.
3. Βεβαιωθείτε ότι τοποθετήσατε σωστά την μπαταρία (σύμφωνα με τη σωστή πολικότητα).
4. Αφαιρείτε την μπαταρία από το προϊόν, όταν δεν το χρησιμοποιείτε.
5. Αντικαταστήστε τις εξαντλημένες μπαταρίες αμέσως για να αποφύγετε πιθανή βλάβη του προϊόντος.
6. Οι επαναφορτιζόμενες μπαταρίες πρέπει να αφαιρούνται από το προϊόν προτού επαναφορτιστούν.
7. Οι επαναφορτιζόμενες μπαταρίες πρέπει να επαναφορτίζονται υπό την επίβλεψη ενήλικα.
8. Μην επιχειρήσετε να φορτίσετε μη – επαναφορτιζόμενες μπαταρίες.
9. Μην χρησιμοποιείτε μαζί αλκαλικές, κανονικές (άνθρακα-ψευδαργύρου) ή επαναφορτιζόμενες μπαταρίες.
10. Βεβαιωθείτε ότι δεν έχουν βραχυκυκλώσει οι ακροδέκτες τροφοδοσίας που βρίσκονται μέσα στη θήκη μπαταρίας.

Γ. ΠΕΡΙΕΧΟΜΕΝΑ



Επίσης απαιτούνται, αλλά δεν περιλαμβάνονται σε αυτήν την συσκευασία: ένα μικρό σταυροκατσάβιδο και 1 μπαταρία AA 1,5V.

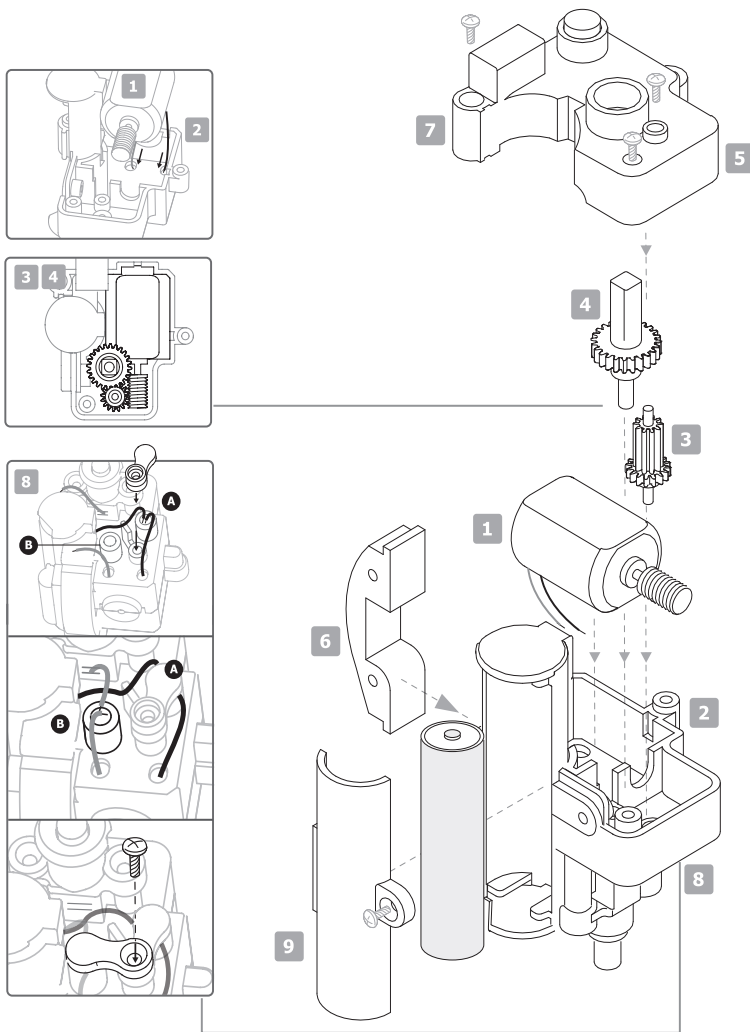
Δ. ΣΥΝΑΡΜΟΛΟΓΗΣΗ

Ακολουθήστε αυτά τα βήματα για να συναρμολογήσετε το Έξυπνο Ρομπότ σας. Οι αριθμοί αναφέρονται στα διαγράμματα.

ΣΥΝΑΡΜΟΛΟΓΗΣΗ ΤΟΥ ΕΣΩΤΕΡΙΚΟΥ ΜΗΧΑΝΙΣΜΟΥ

1. ΙΑναγνωρίστε το κιβώτιο του κινήτρά (περιέχει ένα διακόπτη και ενσωματωμένη την θήκη της μπαταρίας). Κρατήστε το κιβώτιο έτσι ώστε ο διακόπτης να κοιτάει προς τα κάτω. Τοποθετήστε τον κινήτρά μέσα στον χώρο του κιβωτίου.
2. Πριν κατεβάσετε και τοποθετήσετε τον κινήτρά στην θέση του, προσεκτικά περάστε τα καλώδια από τον κινήτρά προς τα κάτω και μέσα από τις τρύπες στο κιβώτιο κινήτρά.
3. Βρείτε το μικρότερο από τους δυο άξονες με δόντια γρاناζιού. Τοποθετήστε την άκρη με το μεγαλύτερο από τα δυο δόντια γρاناζιού μέσα στην άσπρη πλαστική τρύπα του ρουλεμάν κοντά στην άκρη του οδοντωτού γρاناζιού. Το χαμηλότερο δόντι γρاناζιού θα πρέπει να συμπλέκεται με το οδοντωτό γρανάζι.

4. Τοποθετήστε την μεταλλική άκρη του μεγαλύτερου άξονα μέσα στην άσπρη τρύπα του ρουλεμάν κοντά στη γωνία του κινήτρά. Το δόντι του θα πρέπει να συμπλέκεται με το πάνω δόντι του μικρότερου άξονα. Βάλτε λίγο λιπαντικό στα δόντια του γραναζιού. Το μαγειρικό λάδι κουζίνας είναι κατάλληλο.
5. Συνεχίστε να κρατάτε το κιβώτιο του κινήτρά σε όρθια θέση έτσι ώστε οι άξονες να μην πέσουν. Βάλτε το κάλυμμα του κιβωτίου κινήτρά στη θέση του προσεκτικά. Ίσως χρειαστεί να το κουνήσετε ελαφρώς έτσι ώστε τα επάνω άκρα των αξόνων να εφαρμόσουν στις επάνω πλευρές. Αν το κάλυμμα δεν εφαρμόσει στη θέση του σωστά, βγάλτε το και σιγουρευτείτε ότι οι άξονες και ο κινήτράς είναι ακόμα στις σωστές τους θέσεις.
6. Πριν βιδώσετε το κάλυμμα του κιβωτίου κινήτρά, βάλτε το μεταλλικό βαριδί στη θέση του δίπλα στη θήκη μπαταρίας. Αυτό εφαρμόζει μόνο προς τα πάνω. Θα πρέπει να ανασηκώσετε λίγο το κάλυμμα του κιβωτίου για να το κάνετε αυτό.
7. Σιγουρευτείτε ότι το κάλυμμα του κιβωτίου κινήτρά είναι σωστά στη θέση του και ασφαλίστε το με βίδες.
8. Συνδέστε το μαύρο καλώδιο από τη θήκη της μπαταρίας με ένα καλώδιο από τον κινήτρά. Συνδέστε με τη μικρότερη εγκοπή πρώτα (σημείο Α). Με το καπάκι του ακροδέκτη, συνδέστε το μαύρο καλώδιο από τη θήκη της μπαταρίας στο ένα καλώδιο του διακόπτη. Αφού έχει συνδεθεί το πρώτο ζευγάρι καλωδίων, συνδέστε μαζί τα εναπομείναντα δυο καλώδια (ένα από το διακόπτη και ένα από τον κινήτρά) στην ψηλότερη εγκοπή (σημείο Β). Στη συνέχεια ασφαλίστε τις δυο πλάκες σύνδεσης με τη μακρία βίδα.
9. Βάλτε μια AA μπαταρία μέσα στη θήκη της μπαταρίας. Το αρνητικό άκρο κάθε μπαταρίας (το επίπεδο άκρο) πάει ενάντια σε ένα από τα ελατήρια μέσα στη θήκη της μπαταρίας. Αν ο κινήτράς λειτουργήσει, πιέστε τον διακόπτη μια φορά για να τον κλείσετε. Προσθέστε το κάλυμμα της θήκης μπαταρίας και ασφαλίστε την με μια βίδα. Τώρα ελέγξτε τα όλα πιέζοντας τον διακόπτη. Ο κινήτράς θα πρέπει να λειτουργήσει και η άτρακτος θα πρέπει να γυρίζει. Αν ο κινήτράς δεν λειτουργήσει δείτε τον οδηγό για επίλυση προβλημάτων που υπάρχει παρακάτω. Πιέστε τον διακόπτη για να κλείσετε τον κινήτρά ξανά.



ΣΥΝΑΡΜΟΛΟΓΗΣΗ ΤΗΣ ΣΦΑΙΡΑΣ

10. Εφαρμόστε τον μαλακό πλαστικό δακτύλιο γύρω από το σπείρωμα της βίδας πάνω στο ημισφαίριο χωρίς την τρύπα.
11. Εφαρμόστε την συναρμογή του κινήτρά μέσα στο ημισφαίριο έτσι ώστε η άσπρη άτρακτος της συναρμογής να εφαρμόζει μέσα στην τετράγωνη τρύπα του ημισφαιρίου. Βιδώστε πάνω στο άλλο μισό της σφαίρας έτσι ώστε το κάλυμμα του διακόπτη να εφαρμόζει μέσα στην τρύπα. Μην σφίξετε πάρα πολύ το σπείρωμα της βίδας.

ΤΕΛΙΚΗ ΣΥΝΑΡΜΟΛΟΓΗΣΗ

12. Βάλτε το επάνω κάλυμμα πάνω στη βάση και ασφαλίστε το με 4 βίδες. Συγχαρητήρια. Το Έξυπνο Ρομπότ σας είναι έτοιμο να ξεκινήσει!

Ε. ΛΕΙΤΟΥΡΓΙΑ

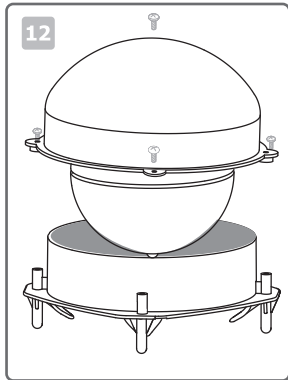
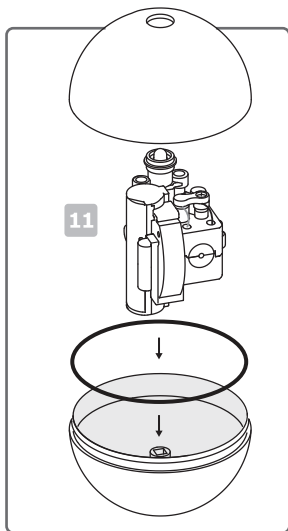
Ενεργοποιήστε τον κινήτρά και σπρώξτε την σφαίρα μέσα στο κάλυμμα. Βάλτε το Έξυπνο Ρομπότ σε μια λεία επιφάνεια (όπως ένα πάτωμα από βινύλιο) και δείτε το να κινείται. Το Έξυπνο Ρομπότ σας δεν λειτουργεί πάνω σε επιφάνεια με χαλί. Όταν σκοντάφτει πάνω σε κάτι, αυτόματα στρίβει αριστερά ή δεξιά και συνεχίζει να προχωράει. Έξυπνο! Δοκιμάστε να φτιάξετε ένα μονοπάτι χρησιμοποιώντας βιβλία που θα ακολουθήσει το Έξυπνο Ρομπότ. Μπορείτε ακόμα να φτιάξετε ένα λαβύρινθο για να δείτε αν το Έξυπνο Ρομπότ μπορεί να αποδράσει. Αν κρατήσετε την σφαίρα κρυμμένη όταν θα δείξετε το Έξυπνο Ρομπότ στους φίλους σας, θα είναι μυστήριο για αυτούς το πως κινείται και οδηγεί τον εαυτό του.

Ζ. ΕΠΙΛΥΣΗ ΠΡΟΒΛΗΜΑΤΩΝ

Αν ο κινήτράς δεν λειτουργεί ή δεν κινείται όταν χτυπάει σε ένα εμπόδιο:

- Ελέγξτε ότι χρησιμοποιείτε μια καινούργια μπαταρία. Μερικές επαναφορτιζόμενες μπαταρίες ίσως δεν μπορούν να παράγουν αρκετό ηλεκτρικό ρεύμα έτσι ώστε να περιστρέφουν τη σφαίρα όταν σκοντάφτει σε εμπόδιο. Σας προτείνουμε να χρησιμοποιήσετε αλκαλικές μπαταρίες.
- Ελέγξτε ότι η μπαταρία είναι τοποθετημένη με τον σωστό τρόπο μέσα στη θήκη μπαταρίας.
- Βγάλτε το κάλυμμα του κιβωτίου κινήτρά και ελέγξτε ότι όλες οι συνδέσεις μεταξύ των καλωδίων είναι εντάξει. Επίσης ελέγξτε ότι καμιά από τις συνδέσεις μεταξύ των καλωδίων δεν αγγίζουν η μια την άλλη, καθώς αυτό θα προκαλέσει βραχυκύκλωμα.
- Ελέγξτε ότι τα δόντια γρاناζιού έχουν λιπανθεί επαρκώς.

• Ελέγξτε αν τα δυο ημισφαίρια είναι βιδωμένα πολύ σφιχτά και η άσπρη άτρακτος του κινήτρά είναι τοποθετημένη μέσα στην τετράγωνη τρύπα εντελώς. Αυτό θα προκαλέσει τριβή στον εσωτερικό μηχανισμό όταν περιστρέφεται.



Αν ο κινήτράς συνεχίζει να λειτουργεί όταν ο διακόπτης είναι κλειστός:

- Βγάλτε το κάλυμμα του κιβωτίου κινήτρά και ελέγξτε ότι καμιά από τις συνδέσεις μεταξύ των καλωδίων δεν αγγίζουν η μια την άλλη.

Η. ΠΩΣ ΛΕΙΤΟΥΡΓΕΙ

Τα γρανάζια καθυστερούν την κίνηση του κινήτρά, το οποίο κάνει την άτρακτο να περιστρέφεται ακόμα πιο αργά από ότι ο κινήτράς. Ο κινήτράς, η μπαταρία και το βαριδί είναι όλα στην μια πλευρά της άτρακτου που γυρίζει την σφαίρα. Αυτό σημαίνει ότι το κέντρο της βαρύτητας της συναρμογής του κινήτρά είναι στην μια πλευρά.

Με τον κινήτρά απενεργοποιημένο, η σφαίρα πάντα στέκεται με το κέντρο βαρύτητας κάτω από το κέντρο της σφαίρας, ακριβώς πάνω από το σημείο όπου η σφαίρα αγγίζει το έδαφος. Αν κυλήσετε την σφαίρα στην μια πλευρά, αυτή απλά κυλάει ξανά πίσω.

Όταν ενεργοποιείτε τον διακόπτη, η συναρμογή του κινήτρά γυρίζει μέσα στη σφαίρα. Έτσι, το κέντρο βαρύτητας της σφαίρας μετατοπίζεται στη μια πλευρά. Αυτό κάνει την σφαίρα να κυλάει επειδή είναι ασταθής. Καθώς η σφαίρα κυλάει, ο κινήτράς εξακολουθεί να περιστρέφει τη συναρμογή, και έτσι η σφαίρα συνεχίζει να περιστρέφεται. Ο λαστιχένιος δακτύλιος αιχμαλωτίζει την επιφάνεια κάτω από το ρομπότ.

Αλλά πώς το Έξυπνο Ρομπότ στρίβει στις γωνίες; Το κέντρο βαρύτητας της σφαίρας είναι ελαφρώς προς τη μια μεριά του λαστιχένιου δακτύλιου. Γι' αυτό το λόγο η σφαίρα γέρνει προς τη μια μεριά. Όταν το Έξυπνο Ρομπότ χτυπάει ένα εμπόδιο, η σφαίρα δεν μπορεί να κινηθεί προς τα εμπρός. Αλλά επειδή γέρνει προς τη μια πλευρά, γυρίζει στη μια πλευρά. Συνεχίζει να γυρίζει μέχρι να μπορεί να κινηθεί προς τα εμπρός ξανά.

Θ. ΨΥΧΑΓΩΓΙΚΑ ΣΤΟΙΧΕΙΑ

- Το Έξυπνο Ρομπότ κινείται χρησιμοποιώντας μια περιστρεφόμενη σφαίρα μέσα στη θήκη του. Τα περισσότερα κινητά ρομπότ τρέχουν πάνω σε τροχούς ή ράγες και μπορούν να κινηθούν πάνω σε τραχύ έδαφος.
- Δίποδα ρομπότ είναι ρομπότ που περπατούν πάνω σε δυο πόδια, όπως οι άνθρωποι. Χρειάζονται έξυπνους μηχανισμούς και τεχνολογία υπολογιστή για να περπατήσουν χωρίς να πέφτουν. Μερικά δίποδα ρομπότ μπορούν ακόμα και να τρέξουν και να ανέβουν σκάλες.
- Τα ρομπότ που κινούνται στο χώρο μόνα τους ονομάζονται αυτόνομα ρομπότ. Φυσιολογικά δε βλέπουν πού πηγαίνουν. Αντί γι'αυτό έχουν αισθητήρες αφής που ανιχνεύουν τα εμπόδια.

- Μερικά αυτόνομα ρομπότ χτίζουν έναν ηλεκτρονικό χάρτη του περιγυρού τους συγκρατώντας στη μνήμη τους τα μέρη όπου έχουν συναντήσει εμπόδια. Μετά μπορούν να κινηθούν χωρίς να σκοντάψουν σε εμπόδια ξανά.
- Αυτόματα καθοδηγούμενα οχήματα (ATVs) είναι ρομπότ που δουλεύουν σε εργοστάσια, μεταφέροντας πράγματα από το ένα μέρος στο άλλο. Βρίσκουν το δρόμο τους ακολουθώντας γραμμές σχεδιασμένες πάνω στο πάτωμα ή υπόγεια καλώδια.
- Οι ηλεκτρικές σκούπες ρομπότ κινούνται μέσα σε ένα δωμάτιο, ρουφώντας σκόνη καθώς προχωράνε. Όταν σκοντάψουν σε ένα αντικείμενο αλλάζουν κατεύθυνση. Σταδιακά καθαρίζουν όλο το δωμάτιο. Τα ρομπότ μηχανές κουρέματος του γκαζόν κόβουν το γρασίδι με τον ίδιο τρόπο.
- Κάθε χρόνο ρομπότ ποδοσφαιριστές παίζουν ο ένας ενάντια στον άλλο σε έναν διεθνή διαγωνισμό που λέγεται Ρομποκούπελο.

ΕΡΩΤΗΣΕΙΣ ΚΑΙ ΣΧΟΛΙΑ

Σας εκτιμούμε ως πελάτη και η ικανοποίησή σας όσον αφορά το προϊόν είναι σημαντική για μας. Σε περίπτωση που έχετε οποιαδήποτε σχόλια ή ερωτήσεις, ή βρείτε κάποια κομμάτια αυτού του σετ να λείπουν ή να είναι ελαττωματικά, παρακαλούμε μην διστάσετε να επικοινωνήσετε με τον διανομέα μας στη χώρα σας, του οποίου η διεύθυνση είναι τυπωμένη στη συσκευασία. Είστε επίσης ευπρόσδεκτοι να επικοινωνήσετε με την ομάδα υποστήριξης προώθησης του προϊόντος στην ηλεκτρονική διεύθυνση (Email): infodesk@4M-IND.COM, Φαξ: (852)25911566, Τηλ: (852)28936241, Web site: WWW.4M-IND.COM