

Ανασκαφή Φωσφορούχου Πειρατή



FR. Veuillez scanner le code QR pour afficher les instructions multilingues pour ce kit. DE. Bitte scanne den QR-Code, um die mehrsprachige Anleitung für dieses Set anzusehen. NL. Scan de QR-code om de instructies voor deze set in verschillende talen te bekijken. IT. Scansiona il codice QR per visualizzare le istruzioni multi-lingua per questo kit. ES. Escanee el código QR para ver instrucciones en varios idiomas para este kit. PT. Por favor, leia o código QR para visualizar instruções multilíngue. GR: ΣΚΑΝΑΡΕΤΕ ΤΟΝ ΚΩΔΙΚΟ QR ΓΙΑ ΝΑ ΔΕΙΤΕ ΤΙΣ ΟΔΗΓΙΕΣ ΚΑΙ ΣΕ ΑΛΛΕΣ ΓΛΩΣΣΕΣ.

⚠ ΠΡΟΣΟΧΗ!

ΚΙΝΔΥΝΟΣ ΠΝΙΓΜΟΥ - Περιέχει μικρά κομμάτια.
Ακατάλληλο για παιδιά κάτω των 3 ετών.

ΠΡΟΣ ΤΟΥΣ ΓΟΝΕΙΣ: Διαβάστε τις οδηγίες πριν καθοδηγήσετε τα παιδιά σας.

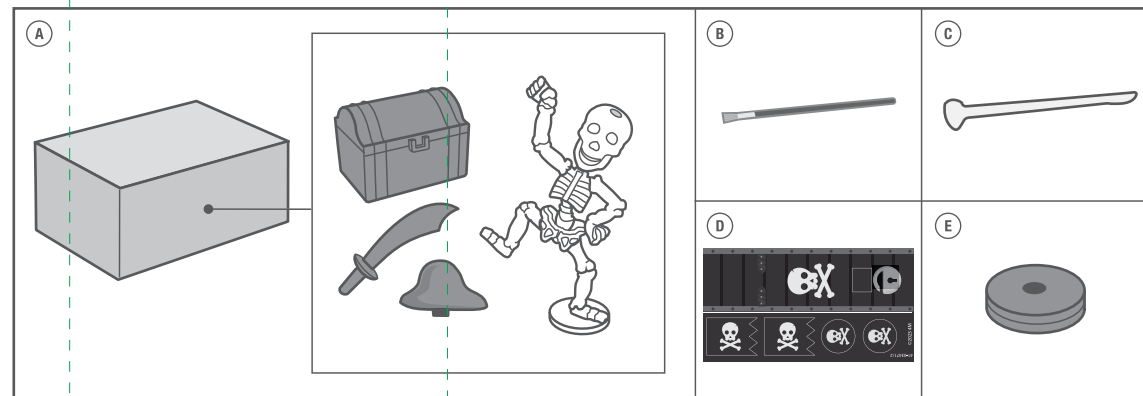
A. ΜΗΝΥΜΑ ΑΣΦΑΛΕΙΑΣ

1. Παρακαλούμε διαβάστε προσεκτικά τις οδηγίες πριν ξεκινήσετε. 2. Απαιτείται πάντα επίβλεψη και καθοδήγηση από ενήλικα. 3. Τα υπολείμματα γύψου μπορεί να προκαλέσουν ερεθισμούς στα μάτια, τη μύτη και το λαιμό. Μεταχειριστείτε τον με προσοχή. Η επίβλεψη από ενήλικες είναι απαραίτητη. Μην τοποθετείτε το υλικό στο στόμα σας ή σε οποιοδήποτε μέρος του σώματός σας. Αποφύγετε την επαφή με τα μάτια και την εισπνοή σκόνης. Σε περίπτωση επαφής με τα μάτια, ξεπλύνετε με νερό και συμβουλευτείτε τον γιατρό σας αν η ενόχληση επιμένει. Καθώς σκάβετε, περιοδικά αφαιρέστε τη σκόνη από τη βούρτσα. Μην επιχειρήσετε να φυσήξετε μακριά τη σκόνη. Χρησιμοποιήστε ένα μπουκάλι νερού για να βρέξετε τη σκόνη, καθώς έτσι θα είναι ευκολότερο να αφαιρεθεί από την επιφάνεια εργασίας. Ο υγρός γύψος μπορεί να λεκιάσει, γι' αυτό θα πρέπει να φοράτε παδιά ή κάποιο παλιό ρούχο. Προστατευτικά γυαλιά ή μάσκα προσώπου προτείνονται για επιπλέον προστασία από το σκάψιμο. Πλύνετε τα χέρια σας προσεκτικά μετά τις εργασίες. 4. Η συσκευασία απευθύνεται σε παιδιά άνω των 5 ετών. 5. Η συσκευασία και το τελικό προϊόν περιέχουν μικρά κομμάτια, τα οποία σε περίπτωση λανθασμένης χρήσης μπορούν να προκαλέσουν πνιγμό. Κρατήστε τα μακριά από παιδιά κάτω των 3 ετών.

B. ΠΑΡΑΤΗΡΗΣΕΙΣ

1. Πάντα να εργάζεστε σε σταθερή επιφάνεια εργασίας. Καλύψτε την επιφάνεια με εφημερίδα για να την προστατέψετε και για να είναι το καθάρισμα ευκολότερο. 2. Φορέστε μια παδιά ή κάποιο παλιό ρούχο, καθώς ο γύψος μπορεί να λεκιάσει τα ρούχα. Χρησιμοποιήστε απορρυπαντικό ρούχων σε λερωμένα ρούχα και πλύνετε τα ξεχωριστά. 3. Απορρίψτε τον περισπτό γύψο στα σκουπίδια. Μην ρίχνετε τη σκόνη γύψου στον νεροχύτη ή στο σιρόφι της μπάνιας, καθώς μπορεί να βουλώσει τους σωλήνες. Σημείωση: Η ανασκαφή απαιτεί υπομονή, και μπορεί να διαρκέσει μερικές ώρες ή μέρες για να ολοκληρωθεί. Παρόλα αυτά, αν επιθυμείτε να επιταχύνετε τη διαδικασία ανασκαφής, ψεκάστε νερό πάνω στο γύψο ή βυθίστε ολόκληρο το κομμάτι μέσα σε μια λεκάνη νερό για ένα λεπτό πριν την ανασκαφή. Να γνωρίζετε πως ο υγρός γύψος μπορεί να λεκιάσει τα ρούχα.

Γ. ΠΕΡΙΕΧΟΜΕΝΑ



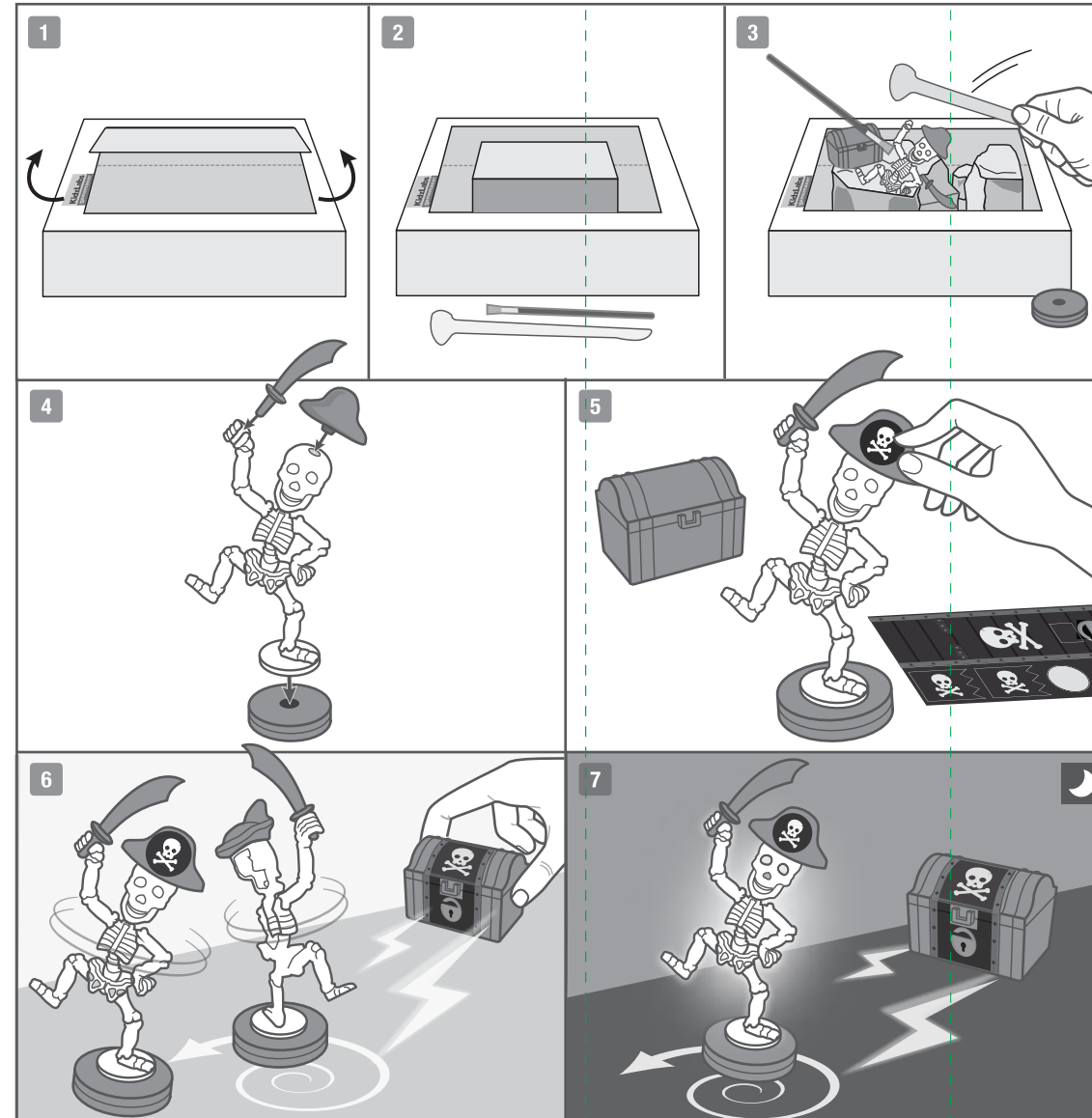
Τμήμα A: 1 κομμάτι γύψου που περιέχει τον σκελετό πειρατή, καπέλο, σπαθί και σεντούκι θησαυρού, Τμήμα B: βούρτσα, Τμήμα C: εργαλείο ανασκαφής, Τμήμα D: αυτοκόλλητο, Τμήμα E: στρογγυλός μαγνήτης.

ΕΡΩΤΗΣΕΙΣ ΚΑΙ ΣΧΟΛΙΑ

Σας εκτιμούμε ως πελάτη και η ικανοποίησή σας όσον αφορά το προϊόν είναι σημαντική για εμάς. Σε περίπτωση που έχετε οποιαδήποτε σχόλια ή ερωτήσεις, ή βρείτε κάποια κομμάτια αυτού του σετ να λείπουν ή να είναι ελαττωματικά, παρακαλούμε μην διστάσετε να επικοινωνήσετε με τον διανομέα μας στη χώρα σας, η διεύθυνση του οποίου είναι τυπωμένη στη συσκευασία. Είστε επίσης ευπρόσδεκτοι να επικοινωνήσετε με την ομάδα υποστήριξης προώθησης του προϊόντος στην ηλεκτρονική διεύθυνση (Email) : infodesk@4M-IND.COM, Φαξ : (852) 25911566, Τηλ. : (852) 28936241, Ιστότοπος: WWW.4M-IND.COM

©2023 4M INDUSTRIAL DEVELOPMENT LIMITED. ΟΛΑ ΤΑ ΔΙΚΑΙΩΜΑΤΑ ΕΙΝΑΙ ΚΑΤΟΧΥΡΩΜΕΝΑ.

Δ. ΟΔΗΓΙΕΣ



1. Βρείτε τις διακεκομμένες γραμμές στο πίσω μέρος του παιχνιδιού και πιέστε πάνω τους. Το κουτί θα γίνει ο δίσκος ανασκαφής σας. 2. Τοποθετήστε το κομμάτι γύψου στη μέση του δίσκου. Αυτό θα διατηρήσει την περιοχή σας καθαρή ενώ σκάβετε. 3. Απομακρύνετε τον γύψο με το σφυρί στην άκρη του εργαλείου. Όταν ο γύψος μαλακώσει, μαζέψτε τα κομμάτια με την επίπεδη άκρη του εργαλείου. Όταν το αντικείμενο αρχίσει να εμφανίζεται, σκάψτε προσεκτικά. Ξύστε μαλακά και αφαιρέστε τον γύψο που περιβάλλει τους θησαυρούς με τη σκληρή λεπίδα στην άκρη της λαβής του εργαλείου. Χρησιμοποιήστε μία βούρτσα για να απομακρύνετε τα υπολείμματα του γύψου από τα αντικείμενα. Η σκόνη που έχει απομείνει μπορεί να σκουπιστεί με ένα υγρό πανί. 4. Συναρμολογήστε τον πειρατή όπως φαίνεται στην εικόνα. Τοποθετήστε τον στρογγυλό μαγνήτη στα πόδια του πειρατή. 5. Διακοσμήστε το καπέλο του πειρατή και το σεντούκι του θησαυρού με το αυτοκόλλητο. 6. Κάντε τον να περιστραφεί: μετακινήστε απαλά το σεντούκι θησαυρού πιο κοντά στον πειρατή και δείτε τον που αρχίζει να περιστρέφεται με μαγικό τρόπο! Σημείωση: πρέπει να υπάρχει ένα κενό 1-2 εκ. μεταξύ του πειρατή και του σεντουκιού ώστε να μπορεί να περιστρέφεται όμορφα ο πειρατής. 7. Κάντε τον να φωσφορίζει: για να φωσφορίζει ο πειρατής στο σκοτάδι, τοποθετήστε τον σε μια πηγή φωτός για λίγα λεπτά και στη συνέχεια σβήστε τα φώτα.

Ε. ΤΡΟΠΟΣ ΛΕΙΤΟΥΡΓΙΑΣ

Όλοι οι μαγνήτες διαθέτουν έναν βόρειο πόλο και έναν νότιο πόλο. Όταν ένας μαγνήτης πλησιάζει έναν άλλον, οι αντίθετοι πόλοι (βόρειος και νότιος) έλκουν ο ένας τον άλλον και οι ίδιοι πόλοι (βόρειος και βόρειος ή νότιος και νότιος) απωθούν ο ένας τον άλλον. Η μαύρη στρογγυλή βάση του πειρατή περιέχει έναν στρογγυλό μαγνήτη και υπάρχει άλλος ένας κρυφός μαγνήτης μέσα στο σεντούκι θησαυρού. Και οι δύο μαγνήτες είναι έτσι τοποθετημένοι ώστε οι ίδιοι πόλοι να βλέπουν ο ένας προς τον άλλον. Όταν ο πειρατής και το σεντούκι θησαυρού έρθουν κοντά οι μαγνήτες απωθούνται με αποτέλεσμα να ωθείται ο πειρατής και να περιστρέφεται.