

ΚΑΤΑΣΚΕΥΗ ΚΟΥΚΛΑ & ΚΟΥΝΕΛΑΚΙ

Ράψε πανεύκολα τη δική σου κούκλα! Ένωσε μεταξύ τους τα τσόχινα κομμάτια χρησιμοποιώντας την πλαστική βελόνα και τις κλωστές που θα βρεις στη συσκευασία. Είναι ένα τέλειο παιχνίδι για τα κορίτσια που αγαπούν τις χειροτεχνίες. Έχει και κατοικίδιο ζώακι κουνελάκι!



Περιέχονται: Έτοιμα κομμένα σχήματα από τσόχα, ύφασμα με σχέδια, 4 κουβαρίστρες με κλωστή, 2 πλαστικές βελόνες, υλικό γεμίματος, δαντέλα και λεπτομερείς οδηγίες.



ΠΡΟΣΟΧΗ:
ΓΙΑ ΗΛΙΚΙΕΣ ΑΝΩ ΤΩΝ 8 ΕΤΩΝ. ΟΧΙ ΓΙΑ ΠΑΙΔΙΑ ΚΑΤΩ ΤΩΝ 3 ΕΤΩΝ ΛΟΓΩ ΜΙΚΡΩΝ ΚΟΜΜΑΤΙΩΝ. ΟΙ ΠΛΑΣΤΙΚΕΣ ΒΕΛΟΝΕΣ ΕΧΟΥΝ ΑΙΧΜΗΡΕΣ ΑΚΡΕΣ ΓΙΑ ΛΕΙΤΟΥΡΓΙΚΟΥΣ ΣΚΟΠΟΥΣ. ΣΥΝΙΣΤΑΤΑΙ ΚΑΘΟΔΗΓΗΣΗ ΑΠΟ ΕΝΗΛΙΚΑ. ΔΙΑΒΑΣΤΕ ΤΙΣ ΟΔΗΓΙΕΣ ΠΡΙΝ ΤΗ ΧΡΗΣΗ. ΤΑ ΧΡΩΜΑΤΑ ΚΑΙ ΤΑ ΠΕΡΙΕΧΟΜΕΝΑ ΜΠΟΡΕΙ ΝΑ ΔΙΑΦΕΡΟΥΝ ΑΠΟ ΑΥΤΑ ΠΟΥ ΦΑΙΝΟΝΤΑΙ ΣΤΙΣ ΕΙΚΟΝΕΣ. ΚΑΤΑΣΚΕΥΑΖΕΤΑΙ ΣΤΗΝ ΚΙΝΑ.



KOUTROPOULOS

Εκπαίδευση, Διασκέδαση, Δημιουργία...
ΕΙΣΑΓΩΓΕΑΣ: Α.Γ. ΚΟΥΤΡΟΠΟΥΛΟΣ & ΣΙΑ Ο.Ε.
Κεφαλληνίας 18, Άλιμος ΤΚ.17 455 ΑΘΗΝΑ
www.4mtoys.gr

www.facebook.com/4m.toys.gr



ΑΝΤΙΚΕΙΜΕΝΟ ΝΟ: 00-02765



4 893156 027658

ΚΑΤΑΣΚΕΥΗ ΚΟΥΚΛΑ & ΚΟΥΝΕΛΑΚΙ

Ράψε πανεύκολα τη δική σου κούκλα! Ένωσε μεταξύ τους τα τσόχινα κομμάτια χρησιμοποιώντας την πλαστική βελόνα και τις κλωστές που θα βρεις στη συσκευασία. Είναι ένα τέλειο παιχνίδι για τα κορίτσια που αγαπούν τις χειροτεχνίες. Έχει και κατοικίδιο ζώακι κουνελάκι!



ΚΑΤΑΣΚΕΥΗ ΚΟΥΚΛΑ & ΚΟΥΝΕΛΑΚΙ

Ράψε πανεύκολα τη δική σου κούκλα! Ένωσε μεταξύ τους τα τσόχινα κομμάτια χρησιμοποιώντας την πλαστική βελόνα και τις κλωστές που θα βρεις στη συσκευασία. Είναι ένα τέλειο παιχνίδι για τα κορίτσια που αγαπούν τις χειροτεχνίες. Έχει και κατοικίδιο ζώακι κουνελάκι!

Η κούκλα έχει ύψος 30εκ!




ΓΙΑ ΗΛΙΚΙΕΣ ΑΝΩ ΤΩΝ 8 ΕΤΩΝ

ΠΡΟΣΟΧΗ:
ΚΙΝΔΥΝΟΣ ΠΝΙΓΜΟΥ - Μικρά κομμάτια.
Όχι για Παιδιά κάτω των 3 ετών.
Οι Πλαστικές Βελόνες Έχουν Αιχμηρές Άκρες Για Λειτουργικούς Σκοπούς.



⚠ ΠΡΟΣΟΧΗ:
ΚΙΝΔΥΝΟΣ ΠΝΙΓΜΟΥ - Μικρά κομμάτια.
 Όχι για Παιδιά κάτω των 3 ετών.
 Οι Πλαστικές Βελόνες Έχουν Αιχμηρές Άκρες
 Για Λειτουργικούς Σκοπούς.



ΚΑΤΑΣΚΕΥΗ ΚΟΥΚΛΑ & ΚΟΥΝΕΛΑΚΙ

A. ΠΕΡΙΕΧΟΝΤΑΙ
 Έτοιμα κομμένα σχήματα από τσόχα, ύφασμα με σχέδια, 4 κουβαρίστρες με κλωστή, 2 πλαστικές βελόνες, υλικό γέμισματος, δαντέλα και λεπτομερείς οδηγίες. (Επίσης απαιτείται ένα ψαλίδι αλλά δεν περιλαμβάνεται. Απαιτείται επίβλεψη από ενήλικα όταν γίνεται χρήση ψαλιδιού.)

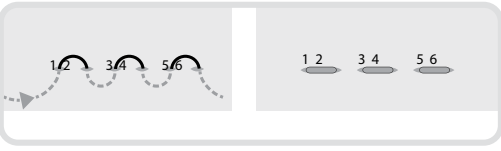
B. ΠΡΟΕΤΟΙΜΑΣΙΑ

Υπάρχουν έτοιμες τρύπες κατά μήκος στις άκρες των χρωματιστών τσόχινων κομματιών. Ευθυγράμμισε τα τσόχινα κομμάτια που ταιριάζουν μεταξύ τους και χρησιμοποίησε τις πλαστικές βελόνες για να ράψεις τα κομμάτια με την κλωστή. Μπορείς να ράψεις μία κούκλα χωρίς δυσκολία, ένα κομμάτι κάθε φορά.

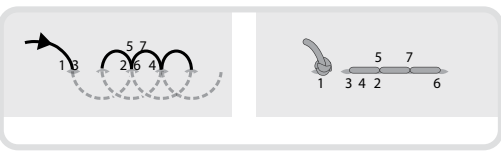


Πριν αρχίσεις να ράψεις την κούκλα σου, μάθε τις 3 βασικές βελονιές: η καμπύλη βελονιά, η πσωβελονιά και η βελονιά της κουμπότρυπας. Κάθε βελονιά αντιπροσωπεύεται από έναν αριθμό σε κύκλο, ο οποίος θα απεικονίζεται στα διαγράμματα συναρμολόγησης. Τα βήματα με τις βελονιές υποδεικνύονται παρακάτω. Μπορείς να εφαρμόσεις τις ίδιες τεχνικές για να ράψεις κι άλλα πράγματα.

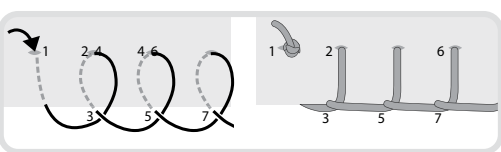
1 Καμπύλη Βελονιά
 Η καμπύλη βελονιά είναι η πιο βασική τεχνική που χρησιμοποιείται για το ράψιμο στο χέρι. Αυτή η εύκολη τεχνική δημιουργεί μια διακεκομμένη γραμμή στο έργο σου.



2 Πσωβελονιά
 Η πσωβελονιά είναι πιο δυνατή από την καμπύλη βελονιά. Χρησιμοποιείται για να ενώνεις 2 στρώματα υφάσματος ή για να κάνεις περίγραμμα.



3 Βελονιά της Κουμπότρυπας
 Η βελονιά της κουμπότρυπας χρησιμοποιείται για να ενισχύσεις την άκρη χοντρών υφασμάτων. Παραδοσιακά χρησιμοποιείται για να στρίφωεις κουβέρτες.

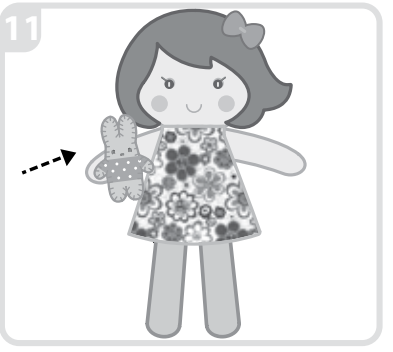
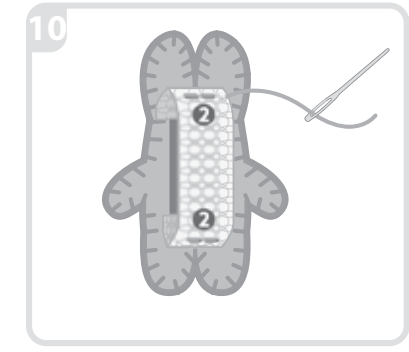
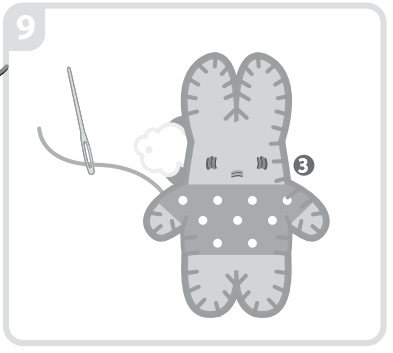
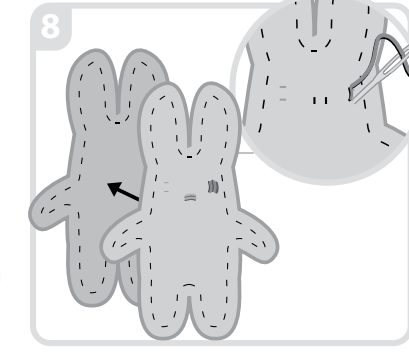
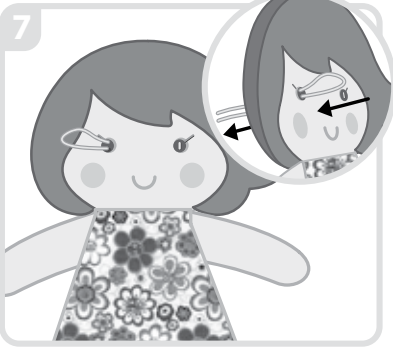
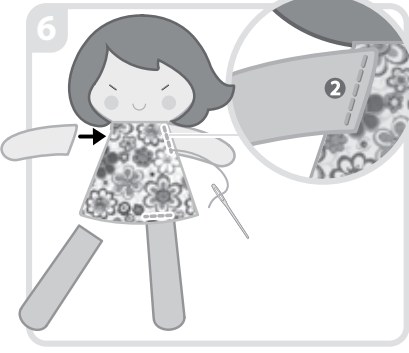
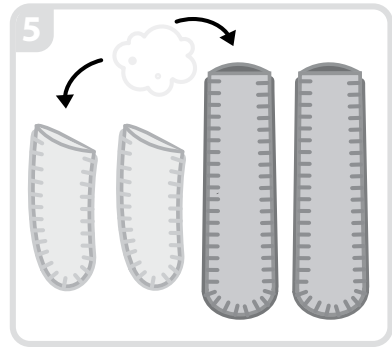
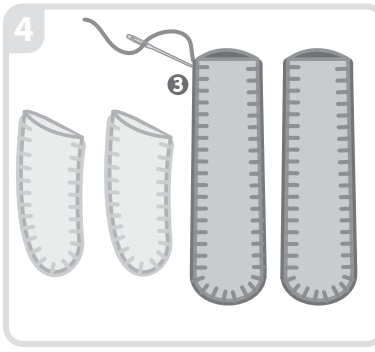
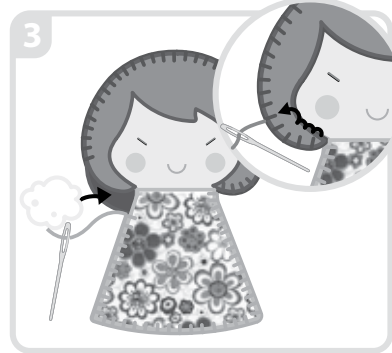
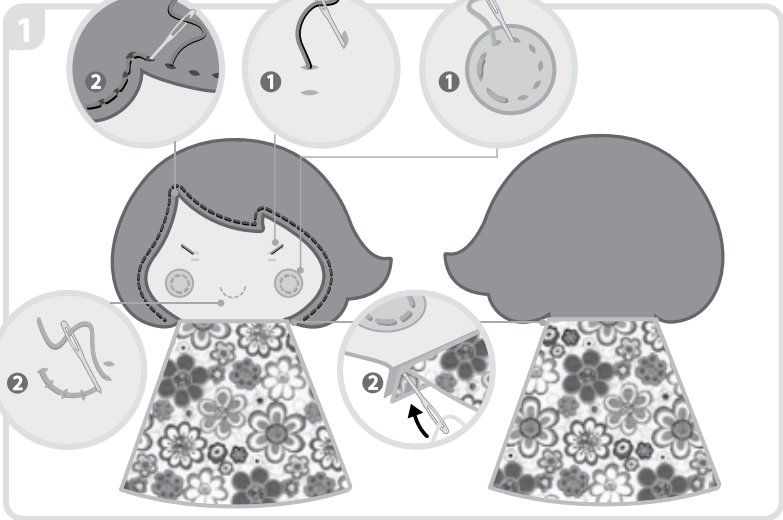


Γ. ΣΥΝΑΡΜΟΛΟΓΗΣΗ ΡΑΒΟΝΤΑΣ ΤΗΝ ΚΟΥΚΛΑ:

1. Τοποθέτησε το μπροστινό τσόχινο κομμάτι για τα μαλλιά πάνω στο πρόσωπο όπως απεικονίζεται, καλύπτοντας το μέτωπο. Πέραν ένα κομμάτι καφέ κλωστής στη βελόνα και ασφάλισε την κλωστή με έναν κόμπο. Χρησιμοποίησε την τεχνική της πσωβελονιάς για να ενώσεις τα δύο σχήματα στην άκρη των μαλλιών. Χρησιμοποίησε ροζ κλωστή και την ίδια τεχνική για να δημιουργήσεις το περίγραμμα για το στόμα. Μετά, χρησιμοποίησε ροζ κλωστή και την τεχνική της καμπύλης βελονιάς για να στερεώσεις τα κομμάτια για τα μάγουλα. Πάνω από κάθε μάγουλο, υπάρχει ένα ζευγάρι τρύπες για το κάθε μάτι και μια τρύπα για την κάθε βλεφαρίδα. Δημιούργησε μια θηλιά από καφέ κλωστή σε κάθε ένα σημείο του προσώπου για να φτιάξεις τις βλεφαρίδες. Άσε την πιο χαμηλή τρύπα στο μάτι χωρίς να τη ράψεις. Θα βάλεις τα μάτια στο βήμα 7. Πάρε το κομμάτι με τα σχέδια λουλουδιών για να φτιάξεις το φουστάνι. Θα βρεις δύο ήδη κομμένα κομμάτια. Βγάλε το κομμάτι για το φουστάνι από το ύφασμα χρησιμοποιώντας ένα ψαλίδι. (Σημείωση: Αν προσπαθήσεις να ξεκολλήσεις το κομμάτι με το χέρι σου μπορεί να προκληθεί ζημιά στο ύφασμα.) Ράψε ένα από τα κομμάτια υφάσματος για το φουστάνι στη μπροστινή πλευρά του λαιμού χρησιμοποιώντας την τεχνική της πσωβελονιάς, όπως φαίνεται στην εικόνα. Μετά, πάρε το τσόχινο κομμάτι για το πίσω μέρος των μαλλιών και το άλλο κομμάτι υφάσματος για το φουστάνι και ενώσε τα χρησιμοποιώντας την τεχνική της πσωβελονιάς.
2. Ευθυγράμμισε το μπροστινό και πίσω μέρος του σώματος της κούκλας, με τις σωστές πλευρές να "κοιτάζουν" προς τα έξω.
3. Χρησιμοποίησε καφέ κλωστή και τη βελονιά της κουμπότρυπας για να στρίψωεις τα μαλλιά, όπως φαίνεται στην εικόνα. Μετά, χρησιμοποίησε ροζ κλωστή και συνέχισε με την βελονιά της κουμπότρυπας για να ράψεις μαζί τις δύο πλευρές του φορέματος, όπως φαίνεται στο διάγραμμα. Σιγουρέψου ότι θα αφήσεις ένα σημείο ανοιχτό για να βάλεις μέσα το υλικό για το γέμισμα. (Σημείωση: Απλώσε το υλικό για το γέμισμα με τα δάχτυλά σου και κράτα λίγο για τα χέρια και τα πόδια της κούκλας και για το ζωάκι, τα οποία θα τα ολοκληρώσεις στα επόμενα βήματα.) Βάλε το υλικό για το γέμισμα μέσα στην κούκλα και ολοκλήρωσε το ράψιμο.
4. Πάρε τα τέσσερα τσόχινα κομμάτια για τα χέρια και τα τέσσερα τσόχινα κομμάτια για τα πόδια. Ταίριαξε τα μεταξύ τους για να σχηματίσεις 2 χέρια και 2 πόδια. Χρησιμοποίησε μπεζ κλωστή και τη βελονιά της κουμπότρυπας για να ράψεις τα χέρια, και τirkουάζ κλωστή με τη βελονιά της κουμπότρυπας για να ράψεις τα πόδια, αφήνοντας την ίσια άκρη ανοιχτή.
5. Βάλε λίγο υλικό για γέμισμα μέσα στα χέρια και τα πόδια της κούκλας - μπορείς να χρησιμοποιήσεις ένα στυλό ή ένα ξύλινο καλαμάκι για να το κάνεις αυτό.
6. Ξεκινώντας από την πλάτη της κούκλας, χρησιμοποίησε την τεχνική της πσωβελονιάς για να ενώσεις τα χέρια και τα πόδια με το σώμα της κούκλας.
7. Εντόπισε τις έτοιμες τρύπες στο πρόσωπο της κούκλας και στο πίσω μέρος των μαλλιών. Τοποθέτησε από ένα τσόχινο κομμάτι για τα μάτια και στα δύο σημεία του προσώπου. Ράψε χρησιμοποιώντας μπεζ κλωστή από το πίσω μέρος των μαλλιών προς το πρόσωπο, μέσα από το τσόχινο κομμάτι για το μάτι, και μετά πάλι μέσα προς το πίσω μέρος των μαλλιών. Κάνε το ίδιο και για το άλλο μάτι. Τράβα λίγο την κλωστή και μετά κάνε έναν κόμπο στο πίσω μέρος για να κάνεις τα μάτια να μοιάζουν ελαφρώς σαν "να έχουν μπει μέσα". Η κούκλα σου είναι έτοιμη!

ΡΑΒΟΝΤΑΣ ΤΟ ΚΟΥΝΕΛΑΚΙ

8. Πάρε τα τσόχινα κομμάτια για το μπροστινό και πίσω μέρος του κουνελιού. Ξεχώρισε ποιο είναι το μπροστινό μέρος εντοπίζοντας τις έτοιμες τρύπες που υπάρχουν για τα μάτια και το στόμα του. Δημιούργησε τρεις κάθετες θηλιές, τη μία δίπλα στην άλλη, με καφέ κλωστή για να φτιάξεις τα μάτια και δύο ροζ οριζόντιες θηλιές, τη μία δίπλα στην άλλη, για να φτιάξεις το στόμα.
9. Βγάλε το πουά ύφασμα χρησιμοποιώντας ένα ψαλίδι. Χρησιμοποιώντας ροζ κλωστή και τη βελονιά της κουμπότρυπας, ράψε μαζί το μπροστινό και πίσω κομμάτι με το ύφασμα, αφήνοντας ένα τμήμα του σώματος χωρίς να το ράψεις. Βάλε μέσα το υλικό για το γέμισμα που έχει απομείνει και ολοκλήρωσε το στρίψωμα.
10. Πάρε το κομμάτι δαντέλας και τοποθέτησέ το στο πίσω μέρος του κουνελιού όπως φαίνεται στην εικόνα. Χρησιμοποίησε ροζ κλωστή και την τεχνική της πσωβελονιάς για να το ενώσεις. Θα πρέπει να είναι κάπως τετνωμένο όταν τελειώσεις.
11. Στο πάνω δεξιά τμήμα των μαλλιών, δημιούργησε 2 θηλιές με ροζ κλωστή για να βάλεις την κορδέλα. Τέλος, βάλε το κουνελάκι στο χέρι της κούκλας. Υπέροχα! Η κούκλα σου και το κατοικίδιο ζωάκι της είναι έτοιμα!



ΕΡΩΤΗΣΕΙΣ ΚΑΙ ΣΧΟΛΙΑ
 Σας εκτιμούμε ως πελάτη και η ικανοποίησή σας όσον αφορά το προϊόν είναι σημαντική για μας. Σε περίπτωση που έχετε οποιαδήποτε σχόλια ή ερωτήσεις, ή βρείτε κάποια κομμάτια αυτού του σετ να λείπουν ή να είναι ελαττωματικά, παρακαλούμε μην διστάσετε να επικοινωνήσετε με τον διανομέα μας στη χώρα σας, του οποίου η διεύθυνση είναι τυπωμένη στη συσκευασία. Είστε επίσης ευπρόσδεκτοι να επικοινωνήσετε με την ομάδα υποστήριξης προώθησης του προϊόντος στην ηλεκτρονική διεύθυνση (Email): infodesk@4M-IND.com, Φαξ: (852)25911566, Τηλ: (852)28936241, Web site: WWW.4M-IND.COM