

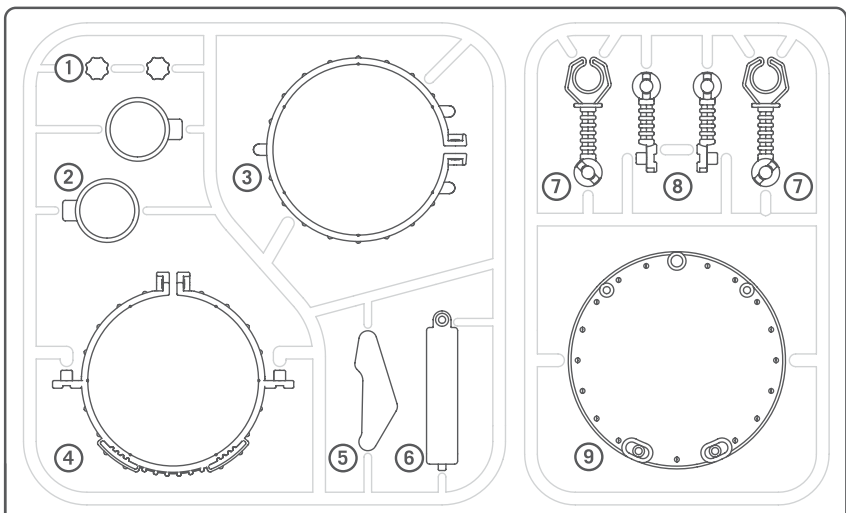
Κατασκευή Ρομπότ Ανιχνευτής Κονσερβοκούτι

Α. ΜΗΝΥΜΑΤΑ ΑΣΦΑΛΕΙΑΣ

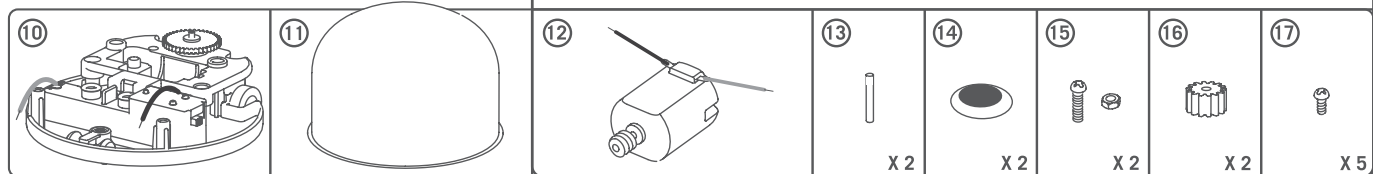
1. Απαιτείται επίβλεψη και βοήθεια από ενήλικα συνεχώς.
2. Αυτή η συσκευασία προορίζεται για παιδιά 8 ετών και άνω.
3. Αυτή η συσκευασία και το ολοκληρωμένο προϊόν περιέχουν μικρά κομμάτια τα οποία μπορεί να προκαλέσουν πνιγμό αν δε χρησιμοποιηθούν σωστά. Κρατήστε τα μακριά από παιδιά κάτω των 3 ετών.
4. Για την αποφυγή πιθανών βραχυκυκλωμάτων, μην αγγίζετε ποτέ τις επαφές μέσα στη θήκη της μπαταρίας με οποιοδήποτε μεταλλικό αντικείμενο.
5. Να τοποθετείτε τη μπαταρία μόνο αφού έχετε ολοκληρώσει τη συναρμολόγηση. Απαιτείται επίβλεψη από ενήλικα.

Β. ΧΡΗΣΗ ΤΗΣ ΜΠΑΤΑΡΙΑΣ

1. Αυτή η συσκευασία απαιτεί μία μπαταρία AAA 1,5V (δεν περιλαμβάνεται).
2. Για καλύτερα αποτελέσματα, να χρησιμοποιείτε πάντα μία φρέσκια μπαταρία.
3. Σιγουρευτείτε ότι τοποθετείτε τη μπαταρία σύμφωνα με τις σωστές πολικότητες.
4. Αφαιρέστε τη μπαταρία από το παιχνίδι όταν δεν το χρησιμοποιείτε.
5. Αντικαταστήστε μία εξαντλημένη μπαταρία αμέσως για να αποφύγετε πιθανή ζημιά στη συσκευασία.
6. Η επαναφορτιζόμενη μπαταρία πρέπει να αφαιρεθεί από τη συσκευασία πριν τη φόρτιση.
7. Η επαναφορτιζόμενη μπαταρία θα πρέπει να φορτίζεται υπό την επίβλεψη ενήλικα.
8. Σιγουρευτείτε ότι τα τερματικά τροφοδοσίας δεν είναι βραχυκυκλωμένα.
9. Μην επιχειρήσετε να φορτίσετε μη-επαναφορτιζόμενες μπαταρίες.



Γ. ΠΕΡΙΕΧΟΝΤΑΙ



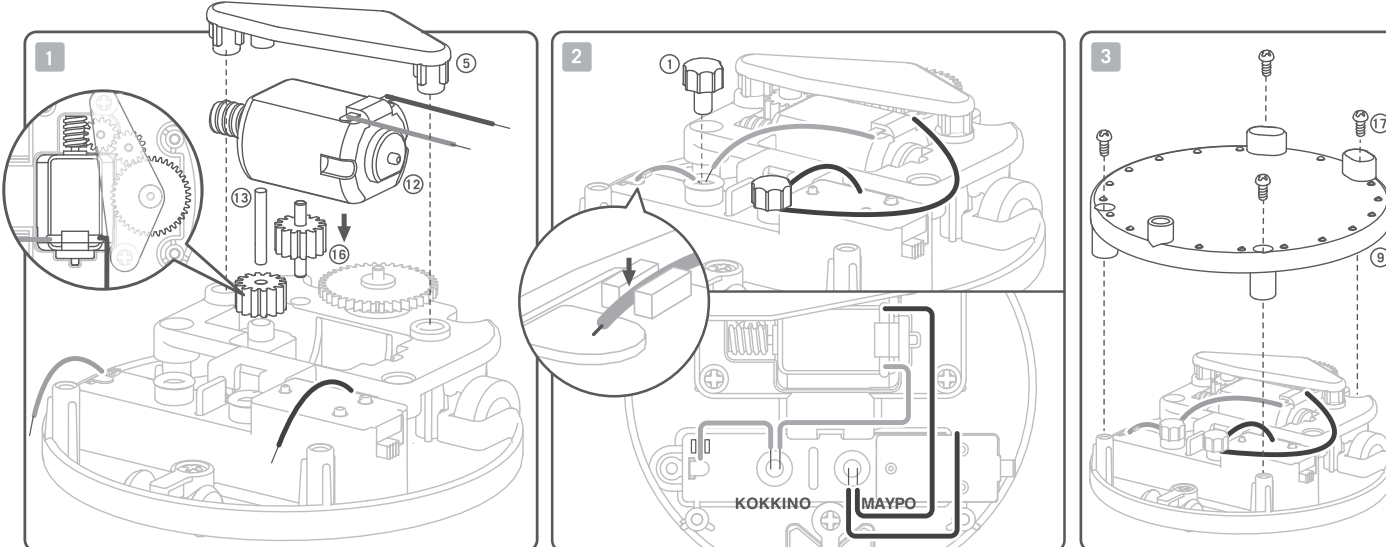
Κομμάτι 1. Καπάκι τερματικού x2, Κομμάτι2. Στήριγμα ματιού x2, Κομμάτι3. Κρίκος για το κάτω μέρος του κονσερβοκουτιού, Κομμάτι 4. Κρίκος για το πάνω μέρος του κονσερβοκουτιού, Κομμάτι 5. Πλάκα κάλυψης για το μηχανισμό, Κομμάτι 6. Κάλυμμα μπαταρίας, Κομμάτι 7. Χέρια x 2, Κομμάτι 8. Βραχίονας x 2, Κομμάτι 9. Κάλυμμα βάσης, Κομμάτι 10. Βάση με καλώδια, Κομμάτι 11. Διαφανές κάλυμμα, Κομμάτι 12. Μοτέρ με καλώδια, Κομμάτι 13. Άξονας x 2, Κομμάτι 14. Μάτι x 2, Κομμάτι 15. Βίδα & παξιμάδι x 2, Κομμάτι 16. Τροχός-γρανάζι x 2, Κομμάτι 17. Μικρή βίδα x 5. Επίσης απαιτούνται, αλλά δε συμπεριλαμβάνονται στη συσκευασία: ένα καθαρό κονσερβοκούτι από αναψυκτικό, ένα μικρό σταυροκατσάβιδο, μία μπαταρία AAA 1,5V.

▲ ΠΡΟΣΟΧΗ:

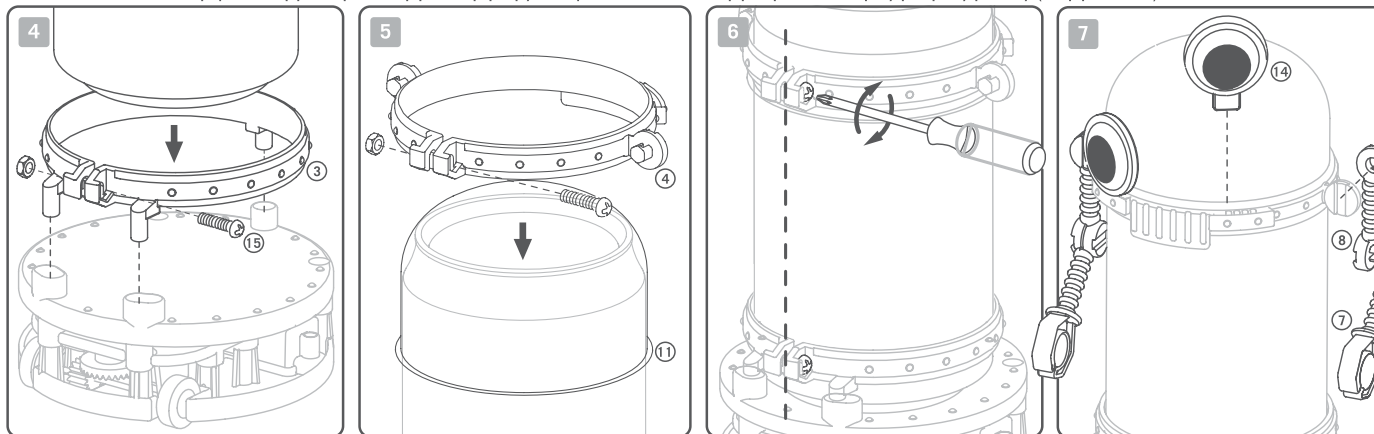
ΚΙΝΔΥΝΟΣ ΠΝΙΓΜΟΥ - Μικρά κομμάτια.

ΠΡΟΣ ΤΟΥΣ ΓΟΝΕΙΣ: Παρακαλούμε διαβάστε αυτές τις οδηγίες προσεκτικά προτού παράσχετε καθοδήγηση στα παιδιά σας.

Δ. ΣΥΝΑΡΜΟΛΟΓΗΣΗ

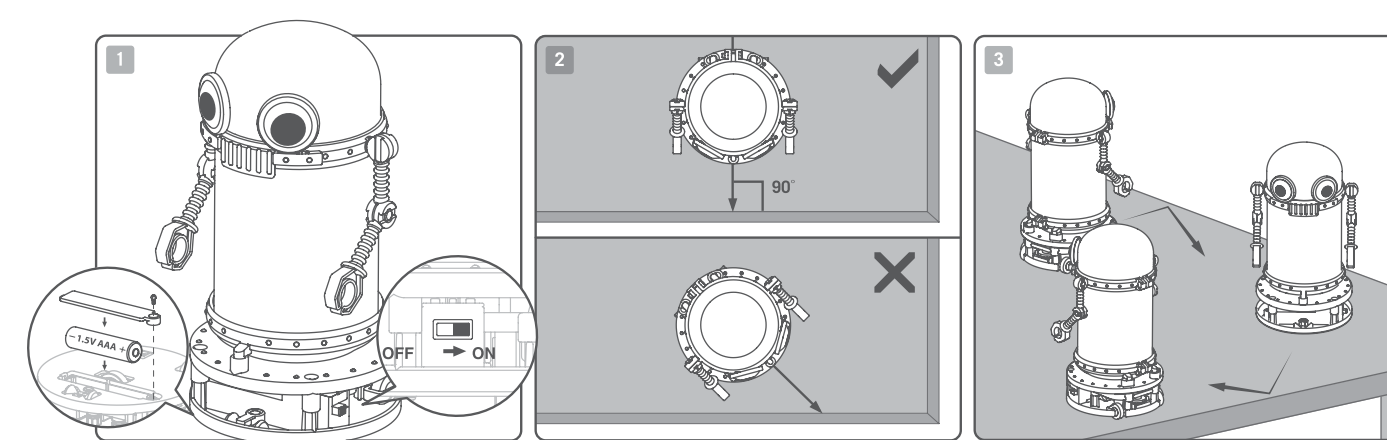


1. Βάλτε έναν άξονα (κομμάτι 13) μέσα σε μία από τις τρύπες στη θήκη για το μοτέρ. Βάλτε έναν τροχό-γρανάζι (κομμάτι 16) πάνω στον άξονα. Βάλτε τον άλλο άξονα μέσα στην τρύπα δίπλα στον πρώτο τροχό-γρανάζι, και γλίστริσε τον δεύτερο τροχό-γρανάζι πάνω του. Τα δόντια σε αυτόν τον τροχό-γρανάζι θα πρέπει να αλληλοσυνδέονται με τα δόντια τόσο στον πρώτο τροχό γρανάζι όσο και στον μεγάλο τροχό-γρανάζι. Τοποθέτησε το μοτέρ (κομμάτι 12) με τα καλώδια να κοιτάζουν προς τα πάνω μέσα στη θήκη του μοτέρ. Τα δόντια από τον άξονα του μοτέρ θα πρέπει να αλληλοσυνδέονται με το πρώτο γρανάζι. Βάλτε την πλάκα κάλυψης για το μηχανισμό (κομμάτι 5) πάνω από τους τροχούς-γρανάζια. Τα καρφία στις άκρες της πλάκας ταιριάζουν μέσα στις δύο τρύπες στη βάση συναρμολόγησης, και οι τρεις άξονες ταιριάζουν μέσα στις τρεις τρύπες στο κάτω μέρος της πλάκας. Μπορεί να χρειαστεί να κουνήσεις ελαφρώς την πλάκα για να πέσει στη θέση της. Επίσης σιγουρέψου ότι δεν εγκλωβίζεις το καλώδιο του μοτέρ κάτω από την πλάκα του μηχανισμού.
2. Βάλτε τις γυμνές μεταλλικές άκρες των δύο μαύρων καλωδίων μέσα σε ένα τερματικό. Πίεσε ένα καπάκι τερματικού (κομμάτι 1) για να ασφαλίσεις τα καλώδια στη θέση τους. Επανάλαβε με τα δύο κόκκινα καλώδια και το άλλο καπάκι τερματικού στο άλλο τερματικό.
3. Τοποθέτησε το κάλυμμα βάσης (κομμάτι 9) πάνω από τη βάση συναρμολόγησης. Οι τρύπες στο κάτω μέρος του καλύμματος ταιριάζουν πάνω από τα καρφία στη βάση συναρμολόγησης. Ασφάλισε το κάλυμμα με τέσσερις μικρές βίδες (κομμάτι 17).



4. Σύνδεσε τις άκρες του κρίκου για το κάτω μέρος του κονσερβοκουτιού (κομμάτι 3) με ένα παξιμάδι και μια βίδα (κομμάτι 15). Μην το βιδώσεις σφιχτά ακόμα. Κούνησε και βάλε τα καρφία αυτού του κρίκου μέσα στις εσοχές στο κάλυμμα βάσης. Βάλτε ένα κονσερβοκούτι αναψυκτικού (από το σπίτι) μέσα σε αυτόν τον κρίκο έτσι ώστε να πατάει πάνω στο κάλυμμα βάσης. Βιδώσε το σφιχτά με ένα σταυροκατσάβιδο.
5. Βάλτε το διαφανές κάλυμμα (κομμάτι 11) πάνω από το κονσερβοκούτι. Σύνδεσε τις άκρες του κρίκου για το πάνω μέρος (κομμάτι 4) με ένα παξιμάδι και μια βίδα. Μην το βιδώσεις σφιχτά ακόμα. Πέρνα τον κρίκο για το πάνω μέρος πάνω από το κάλυμμα.
6. Ευθυγράμωσε τις άκρες των κρίκων στο πάνω και στο κάτω μέρος. Βιδώσε σφιχτά τη βίδα πάνω στον κρίκο που είναι στην κορυφή για να ασφαλίσεις το κονσερβοκούτι.
7. Κούμπωσε μαζί τους βραχίονες (κομμάτι 8) και τα χέρια (κομμάτι 7) για να φτιάξεις τα δύο χέρια του ρομπότ. Κούμπωσε τα χέρια στον κρίκο στην κορυφή. Βάλτε τα αυτοκόλλητα μάτια (κομμάτι 14) πάνω στην επίπεδη πλευρά των στηριγμάτων για τα μάτια (κομμάτι 2). Βάλτε τα στηρίγματα για τα μάτια μέσα στις εσοχές στον κρίκο στην κορυφή. Μπράβο! Το Ρομπότ Ανιχνευτής Κονσερβοκούτι είναι έτοιμο.

Ε. ΛΕΙΤΟΥΡΓΙΑ



1. Βάλτε μία μπαταρία AAA μέσα στη θήκη για τη μπαταρία στη βάση του ρομπότ και σιγουρέψου ότι οι πόλοι είναι σωστά ευθυγραμμισμένοι (η επίπεδη άκρη της μπαταρίας πηγαίνει στην πλευρά που είναι το ελατήριο). Βάλτε το κάλυμμα της μπαταρίας (κομμάτι 6) και ασφάλισέ το με μία βίδα. Τοποθέτησε το ρομπότ σε όρθια θέση και ενεργοποίησέ το πιέζοντας το διακόπτη προς τα δεξιά.
2. Βρες ένα τραπέζι με λεία επιφάνεια για να την εξερευνήσει το ρομπότ. Τοποθέτησέ το στο κέντρο του τραπεζιού, κοιτώντας προς μία άκρη, έτσι ώστε όταν αρχίσει να κινείται, να προχωράει σε θέση ορθών γωνιών σε σχέση με την άκρη του τραπεζιού, αλλιώς μπορεί να πέσει κάτω από την άκρη. Ενεργοποίησε το ρομπότ χρησιμοποιώντας το διακόπτη στην άκρη της θήκης της μπαταρίας, και δες το να προχωράει.
3. Το ρομπότ θα πρέπει να σταματήσει ξαφνικά και να γυρίσει όταν φτάσει στην άκρη του τραπεζιού. Μπορείς να προσπαθήσεις να αντικαταστήσεις το κονσερβοκούτι αναψυκτικού με κονσερβοκούτια διαφορετικών μεγεθών ή ακόμη και χάρτινα ποτήρια!

ΣΤ. ΕΠΙΛΥΣΗ ΠΡΟΒΛΗΜΑΤΩΝ

Αν το ρομπότ δεν προχωράει:

- Έλεγξε ότι χρησιμοποιείς μία φρέσκια νέα μπαταρία.
- Έλεγξε ότι η μπαταρία είναι τοποθετημένη με το σωστό τρόπο μέσα στη θήκη της.
- Έλεγξε ότι τα καλώδια είναι συνδεδεμένα σωστά και ότι αγγίζουν τα μεταλλικά τερματικά.

Αν το ρομπότ πέσει:

- Έλεγξε ότι η θέση στην οποία έχει τοποθετηθεί σχηματίζει ορθή γωνία σε σχέση με την άκρη του τραπεζιού.

Γ. ΔΙΑΣΚΕΔΑΣΤΙΚΕΣ ΠΛΗΡΟΦΟΡΙΕΣ

- Όταν το ρομπότ φτάσει στην άκρη του τραπεζιού, οι τροχοί πλοήγησης περνάνε πάνω από την άκρη. Τότε η πλαϊνή πλευρά του τροχού κάνει το ρομπότ να απομακρύνεται στρίβοντας μακριά από την άκρη μέχρι οι τροχοί πλοήγησης να βρεθούν και πάλι πάνω στο τραπέζι.
- Τα ρομπότ που αποφεύγουν τις άκρες όπως το δικό σου ρομπότ ονομάζονται ρομπότ ανιχνευτές ακρών.
- Μερικά ρομπότ βρίσκουν τις άκρες με αισθητήρες. Οι αισθητήρες αφής χρησιμοποιούν ένα "μουστάκι" που ανιχνεύει την επιφάνεια του τραπεζιού μπροστά από το ρομπότ, ενώ οι υπέρυθροι αισθητήρες ανιχνεύουν την επιφάνεια εκτοξεύοντας αδρατες ακτίνες φωτός και περιμένοντας ώπου αυτές αναπηδήσουν προς τα πίσω. Στην άκρη του τραπεζιού, το φως δεν αναπηδάει πια προς τα πίσω.
- Οι αισθητήρες ανίχνευσης ακρών στέλνουν πληροφορίες στον επεξεργαστή ενός ρομπότ, και ένα πρόγραμμα υπολογιστή αποφασίζει τι θα πρέπει να κάνει το ρομπότ όταν βρεθεί στην άκρη.
- Μερικά ρομπότ ανιχνεύουν πόσο μακριά κινούνται και προς ποια κατεύθυνση, έτσι ώστε να μπορούν να δημιουργήσουν έναν χάρτη του χώρου που τα περιβάλλει.
- Τα ρομπότ που κουρεύουν το γκαζόν χρησιμοποιούν ανιχνευτές ακρών για να ανιχνεύσουν την άκρη του γκαζόν, έτσι ώστε να μπορούν να γυρίσουν και να κουρέψουν το γκαζόν στην αντίθετη κατεύθυνση.
- Τα ρομπότ ηλεκτρικές σκούπες έχουν αισθητήρες αφής που ανιχνεύουν τους τοίχους ενός δωματίου, ώστε να μπορούν να στρίβουν και να συνεχίζουν να σκουπίζουν.
- Τα κινούμενα ρομπότ πάντα έχουν αισθητήρες για να ανιχνεύουν τοίχους και άκρες για να προστατεύσουν τους εαυτούς τους από το να συγκρουστούν ή να πέσουν.
- Τα ρομπότ που ανεβαίνουν σκάλες χρησιμοποιούν ανιχνευτές ακρών για να βρουν την άκρη κάθε σκαλοπατιού.

ΕΡΩΤΗΣΕΙΣ ΚΑΙ ΣΧΟΛΙΑ

Σας εκτιμούμε ως πελάτη και η ικανοποίησή σας όσον αφορά το προϊόν είναι σημαντική για μας. Σε περίπτωση που έχετε οποιαδήποτε σχόλια ή ερωτήσεις, ή βρείτε κάποια κομμάτια αυτού του σετ να λείπουν ή να είναι ελαττωματικά, παρακαλούμε μην διστάσετε να επικοινωνήσετε με τον διανομέα μας στη χώρα σας, του οποίου η διεύθυνση είναι τυπωμένη στη συσκευασία. Είστε επίσης ευπρόσδεκτοι να επικοινωνήσετε με την ομάδα υποστήριξης προώθησης του προϊόντος στην ηλεκτρονική διεύθυνση (Email): info@desk@4M-IND.com, Φαξ: (852)25911566, Τηλ: (852)28936241, Web site: WWW.4M-IND.COM