

# ΚΑΤΑΣΚΕΥΗ ΚΟΥΤΙ ΡΟΜΠΟΤ

00-03389

**A. ΟΔΗΓΙΕΣ ΑΣΦΑΛΕΙΑΣ**

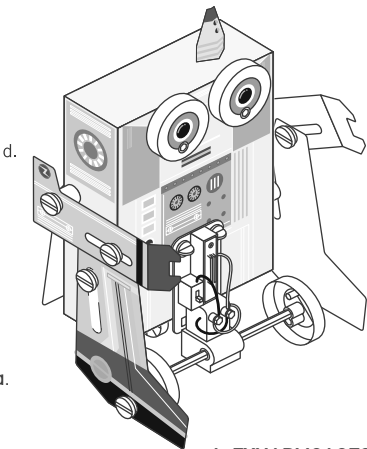
- Διαβάστε προσεκτικά τις οδηγίες προτού συναρμολογήσετε το μοντέλο.
- Συνιστάται επίβλεψη και βοήθεια ενήλικα καθόλη τη διάρκεια.
- Αυτή η συσκευασία προορίζεται για παιδιά άνω των 5 ετών.
- Αυτή η συσκευασία και το τελικό της προϊόν, περιέχουν μικρά κομμάτια, τα οποία ενδέχεται να προκαλέσουν πνιγμό.
- Κρατήστε τη συσκευασία μακριά από παιδιά κάτω των 3 ετών.
- Τοποθετήστε τις μπαταρίες μόνο αφότου έχετε συναρμολογήσει το μοντέλο. Απαιτείται επίβλεψη ενήλικα.

**B. ΧΡΗΣΗ ΜΠΑΤΑΡΙΩΝ**

- Απαιτείται 1 μπαταρία τύπου AAA των 1.5 V, η οποία δε συμπεριλαμβάνεται στη συσκευασία.
- Για καλύτερα αποτελέσματα, να χρησιμοποιείτε πάντα καινούργιες μπαταρίες.
- Σιγουρευτείτε ότι βάλατε τις μπαταρίες σωστά.
- Αφαιρέστε τις μπαταρίες από το προϊόν όταν δεν το χρησιμοποιείτε.
- Αντικαταστήστε χαλασμένες μπαταρίες απευθείας για να αποφύγετε πιθανή βλάβη του προϊόντος.
- Οι επαναφορτιζόμενες μπαταρίες πρέπει να αφαιρεθούν από το προϊόν προτού επαναφορτιστούν.
- Οι επαναφορτιζόμενες μπαταρίες πρέπει να επαναφορτίζονται υπό την επίβλεψη ενήλικα.
- Σιγουρευτείτε ότι οι ακροδέκτες τροφοδοσίας στη θήκη της μπαταρίας δεν έχουν βραχυκυκλώσει.
- Μην επιχειρήσετε να επαναφορτίσετε μη επαναφορτιζόμενες μπαταρίες.

**Γ. ΠΕΡΙΕΧΟΜΕΝΑ**

1	2	5	7	8
3	4	6	9	10
			11	12
13	14			
(Καφέ κουτί συσκευασίας)	(Η μέσα πλευρά του περιτύλιγματος της συσκευασίας)			
A	B	C	D	E
				x 2



Ανακαλύψτε τώρα όλα τα παιχνίδια μας στο [www.4mtoys.gr](http://www.4mtoys.gr)

**ΠΡΟΣ ΤΟΥΣ ΓΟΝΕΙΣ:**

Παρακαλούμε διαβάστε όλες τις οδηγίες προτού παρέχετε καθοδήγηση στα παιδιά σας.

**ΠΡΟΣΟΧΗ:**

**ΚΙΝΔΥΝΟΣ ΠΝΙΓΜΟΥ** - Μικρά κομμάτια. Δεν είναι κατάλληλο για παιδιά κάτω των 3 ετών.

**ΕΡΩΤΗΣΕΙΣ ΚΑΙ ΣΧΟΛΙΑ**

Σας εκτιμούμε ως πελάτη και η ικανοποίησή σας με αυτό το προϊόν είναι σημαντική για εμάς. Σε περίπτωση που έχετε οποιαδήποτε σχόλια ή ερωτήσεις, ή διαπιστώσετε ότι κάποια από τα κομμάτια της συσκευασίας λείπουν ή είναι ελαττωματικά, παρακαλώ μη διστάσετε να επικοινωνήσετε με τον διανομέα μας στη χώρα σας, η διεύθυνση του οποίου αναγράφεται στη συσκευασία. Είστε επίσης ευπρόσδεκτοι να επικοινωνήσετε με την ομάδα διαφημιστικής υποστήριξης του προϊόντος στο Email: [infodesk@4m-ind.com](mailto:infodesk@4m-ind.com), Fax (852) 25911556, Tel (852) 28936241, Website: [WWW.4M-IND.COM](http://WWW.4M-IND.COM)

**Δ. ΣΥΝΑΡΜΟΛΟΓΩΝΤΑΣ ΤΟ ΚΥΡΙΩΣ ΣΩΜΑ**

1. Open the cardboard box (13) and remove the main body (14).

2. Attach the side panels to the main body using the provided screws and nuts.

**Ε. ΣΥΝΑΡΜΟΛΟΓΩΝΤΑΣ ΤΟΝ ΜΗΧΑΝΙΣΜΟ ΤΟΥ ΣΩΜΑΤΟΣ**

1. Connect the motor (2) to the battery holder (5) using the provided wires (black and red).

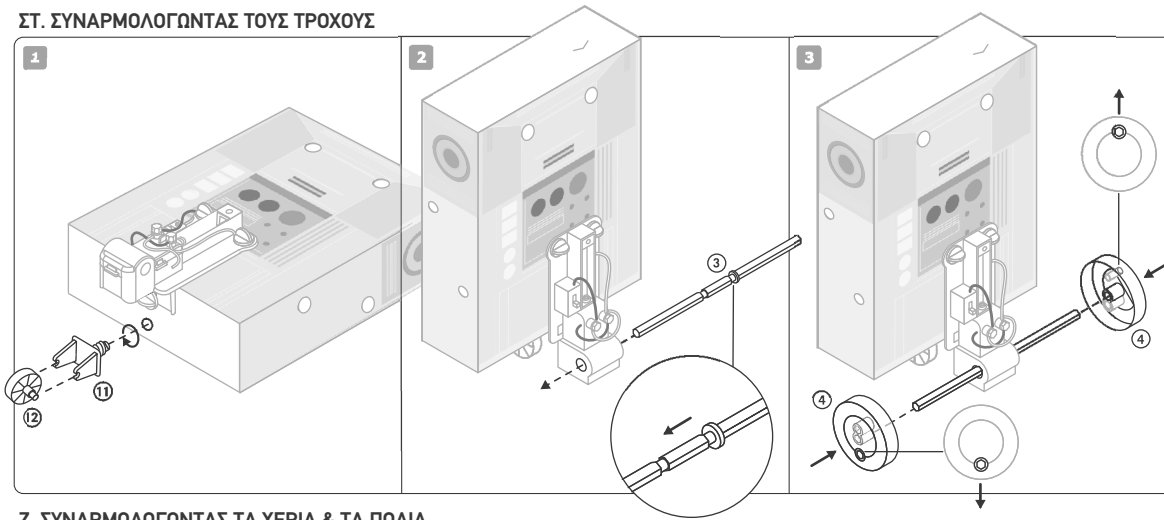
2. Attach the motor base (11) and the wheel (12) to the motor.

3. Mount the motor assembly onto the robot's body using the provided screws (8) and nuts (9).

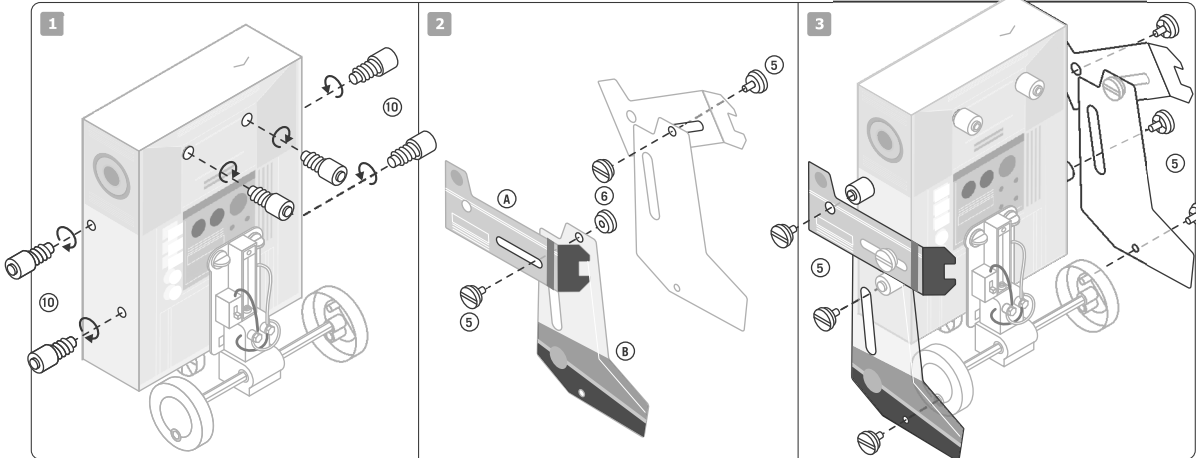
Επίσης απαιτούνται, αλλά δε συμπεριλαμβάνονται σε αυτή τη συσκευασία 1 μπαταρία τύπου AAA των 1.5 V και 1 σταυροκατσάβιδο.



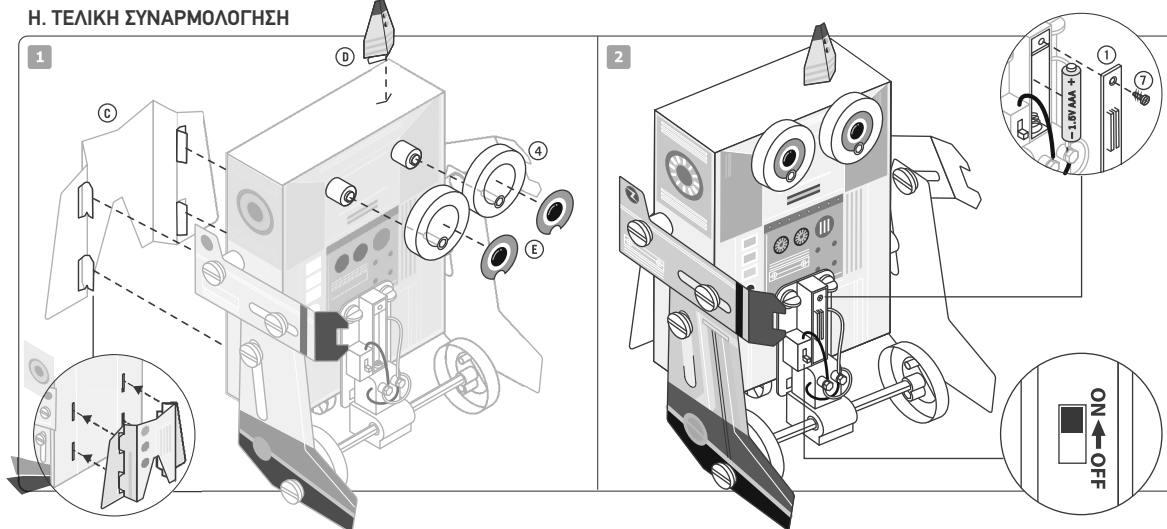
## ΣΤ. ΣΥΝΑΡΜΟΛΟΓΩΝΤΑΣ ΤΟΥΣ ΤΡΟΧΟΥΣ



## Ζ. ΣΥΝΑΡΜΟΛΟΓΩΝΤΑΣ ΤΑ ΧΕΡΙΑ & ΤΑ ΠΟΔΙΑ



## Η. ΤΕΛΙΚΗ ΣΥΝΑΡΜΟΛΟΓΗΣΗ



## Θ. ΛΕΙΤΟΥΡΓΙΑ

1. Σιγουρευτείτε ότι όλα τα κομμάτια του μηχανισμού έχουν τοποθετηθεί σωστά.
2. Τοποθετήστε την μπαταρία σύμφωνα με τις οδηγίες και ανοίξτε το διακόπτη για να μπει σε λειτουργία το ρομπότ.
3. Το ρομπότ θα κινηθεί προς τα μπροστά κουνώντας τα χέρια του πάνω κάτω.

## Ι. ΕΠΙΛΥΣΗ ΠΡΟΒΛΗΜΑΤΩΝ

1. Αν το ρομπότ ελαττώσει ταχύτητα ή σταματήσει να κινείται, τότε κλείστε απευθείας τον διακόπτη και ελέγξτε ότι όλα τα κομμάτια του μηχανισμού έχουν τοποθετηθεί σωστά.
2. Σιγουρευτείτε ότι οι μεγάλοι τροχοί έχουν τοποθετηθεί σύμφωνα με τις οδηγίες. Παρακαλούμε κοιτάξτε την παράγραφο ΣΤ.
3. Σιγουρευτείτε ότι όλες οι βίδες έχουν τοποθετηθεί καλά στο κουτί.
4. Σιγουρευτείτε ότι όλα τα κουμπώματα έχουν τοποθετηθεί σωστά, έτσι ώστε τα χέρια και τα πόδια να κουνιούνται ελεύθερα.
5. Σιγουρευτείτε ότι η μπαταρία είναι καινούργια και έχει τοποθετηθεί σύμφωνα με τις οδηγίες.
6. Σιγουρευτείτε ότι τα καλώδια έχουν τοποθετηθεί σωστά με τις άκρες των καλωδίων να ακουμπάνε τους μεταλλικούς ακροδέκτες και να έχουν σταθεροποιηθεί με τα κουμπώματα.
7. Αν το ρομπότ κινείται προς τα πίσω, περάστε ξανά τα καλώδια του μηχανισμού σύμφωνα με τις οδηγίες. Παρακαλούμε κοιτάξτε την παράγραφο Ε.

## Κ. ΔΙΑΣΚΕΔΑΣΤΙΚΕΣ ΠΛΗΡΟΦΟΡΙΕΣ

Όταν ανοίξετε τον διακόπτη του ρομπότ, δημιουργείται ένα «κύκλωμα», το οποίο συνδέει την μπαταρία με τον ηλεκτρικό κινητήρα που βρίσκεται μέσα στο κιβώτιο ταχυτήτων. Η ηλεκτρική ενέργεια ρέει από την μπαταρία στον κινητήρα και μετατρέπεται σε μία περιστρεφόμενη κινητική δύναμη. Η κινητική δύναμη του άξονα του κινητήρα γυρίζει με πολύ γρήγορη ταχύτητα. Αν ο άξονας έκανε αυτή την κίνηση μόνος του ή με λιγότερη ταχύτητα, το ρομπότ δε θα μπορούσε να κινηθεί. Μέσα στο κιβώτιο ταχυτήτων, ο κινητήρας γυρίζει μία ομάδα γραναζιών, τα οποία ελαττώνουν την ταχύτητα και αυξάνουν την ενέργεια της μηχανικής δύναμης του κινητήρα κάνοντάς τον πιο χρήσιμο. Οι πιο γνωστές μηχανές, προκειμένου να αλλάξουν την ενέργεια και την ταχύτητα μίας δύναμης με αυτόν τον τρόπο, χρησιμοποιούν κιβώτιο ταχυτήτων.

Ο κύριος άξονας του ρομπότ γυρίζει. Οι δύο μεγάλοι τροχοί και τα πόδια του ρομπότ συνδέονται με τους τροχούς με δύο κουμπώματα. Τα κουμπώματα τοποθετούνται στην εξωτερική άκρη των τροχών και καθώς οι τροχοί γυρίζουν, τα κουμπώματα μετακινούνται πάνω-κάτω κουνώντας τα πόδια. Τα δύο κουμπώματα έχουν τοποθετηθεί το ένα απέναντι από το άλλο πάνω στους τροχούς, έτσι ώστε, όταν το ένα κούμπωμα ανεβαίνει και το άλλο κατεβαίνει, το ρομπότ να περπατάει.

Κάθε πόδι που κινείται, συνδέεται με ένα χέρι με ένα κούμπωμα, έτσι ώστε η ανοδική και καθοδική κίνηση του ποδιού να μεταφέρεται στο χέρι και να το κάνει να κινείται και αυτό. Αυτός ο τύπος μηχανισμού ονομάζεται «σύνδεσμος». Το χέρι είναι ενωμένο με το σώμα με ένα κούμπωμα, το οποίο λειτουργεί σαν άξονας και επιτρέπει στο χέρι να περιστραφεί περιορισμένα. Οι σύνδεσμοι και οι άξονες είναι μηχανισμοί που μπορούν να βρεθούν σε πολλές μηχανές.