

# MECHO™ ΑΓΩΝΙΣΤΙΚΟ ΑΥΤΟΚΙΝΗΤΟ motorised kits

## Α. ΜΗΝΥΜΑΤΑ ΑΣΦΑΛΕΙΑΣ

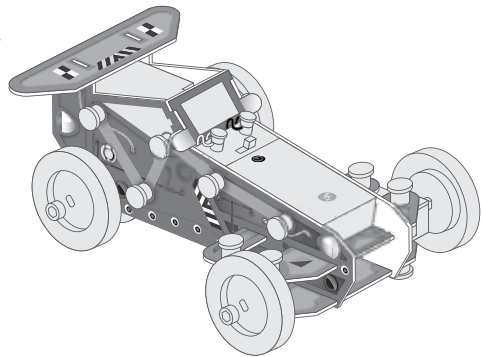
1. Απαιτείται επίβλεψη και βοήθεια από ενήλικα κατά τη συναρμολόγηση.
2. Αυτή η συσκευασία προορίζεται για παιδιά 5 ετών και άνω.
3. Αυτή η συσκευασία και το ολοκληρωμένο προϊόν περιέχουν μικρά κομμάτια τα οποία μπορεί να προκαλέσουν πνιγμό αν δε χρησιμοποιηθούν σωστά. Κρατήστε τα μακριά από παιδιά ηλικίας κάτω των 3 ετών.
4. Για να αποφύγετε πιθανά βραχυκυκλώματα, μην αγγίζεις ποτέ τις επαφές μέσα στη θήκη των μπαταριών με οποιοδήποτε μεταλλικό αντικείμενο.
5. Να τοποθετήσετε τις μπαταρίες μόνο μετά το βήμα Θ και υπό την επίβλεψη ενήλικα.

## Β. ΧΡΗΣΗ ΤΩΝ ΜΠΑΤΑΡΙΩΝ

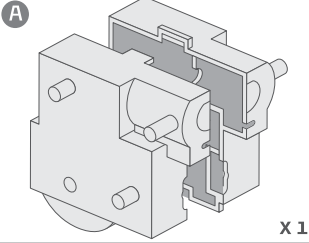
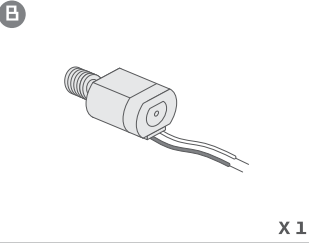
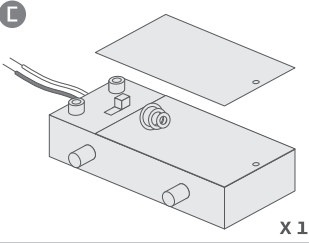

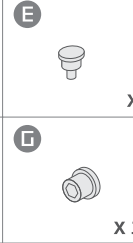
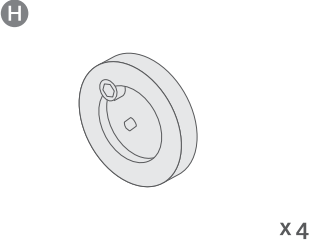
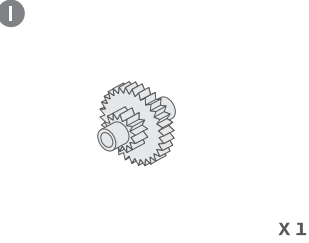
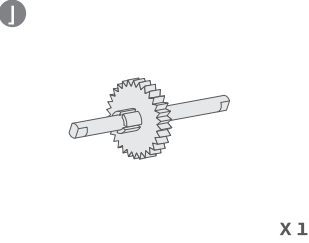
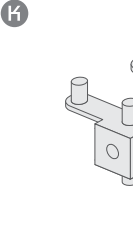
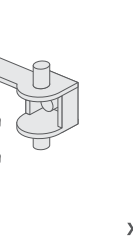
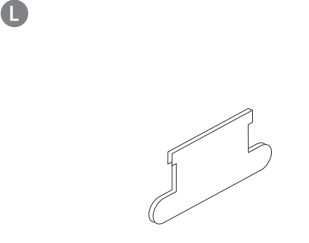
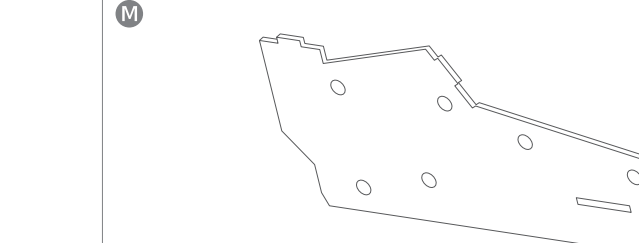
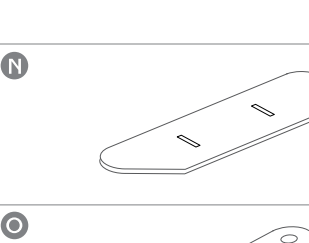
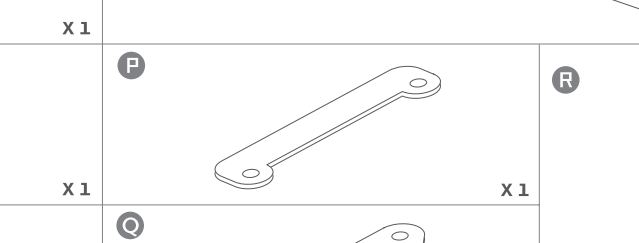
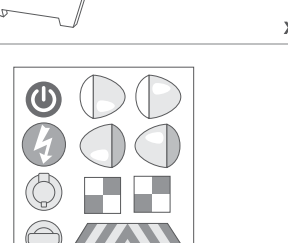
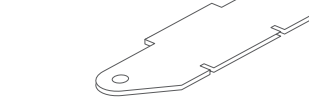




1. Απαιτούνται δύο μπαταρίες 1.5V AA (δεν περιλαμβάνονται).
2. Για καλύτερα αποτελέσματα να χρησιμοποιείτε πάντα φρέσκες μπαταρίες.
3. Σιγουρευτείτε ότι τοποθετείτε τις μπαταρίες σύμφωνα με τις σωστές πολικότητες.
4. Αφαιρέστε τις μπαταρίες από το παιχνίδι όταν δεν το χρησιμοποιείτε.
5. Αντικαταστήστε τις εξαντλημένες μπαταρίες αμέσως για να αποφύγετε πιθανή ζημιά στο παιχνίδι.
6. Οι επαναφορτιζόμενες μπαταρίες πρέπει να αφαιρεθούν από το παιχνίδι πριν τη φόρτιση.
7. Οι επαναφορτιζόμενες μπαταρίες θα πρέπει να φορτίζονται υπό την επίβλεψη ενήλικα.
8. Σιγουρευτείτε ότι οι ακροδέκτες τροφοδοσίας στη θήκη των μπαταριών δεν είναι βραχυκυκλωμένοι.
9. Μην επιχειρήσετε να φορτίσετε μη-επαναφορτιζόμενες μπαταρίες.
10. Μην ανακατεύετε παλιές και νέες μπαταρίες.
11. Μην ανακατεύετε αλκαλικές, κανονικές (άνθρακα-ψευδαργύρου), ή επαναφορτιζόμενες (Νικελίου-Καδμίου) μπαταρίες.

Προς τους γονείς: Διαβάστε όλες τις οδηγίες προτού παράσχετε καθοδήγηση στα παιδιά σας.

**ΠΡΟΣΟΧΗ:**  
ΚΙΝΔΥΝΟΣ ΠΝΙΓΜΟΥ - Μικρά κομμάτια.  
Όχι για Παιδιά κάτω των 3 ετών.

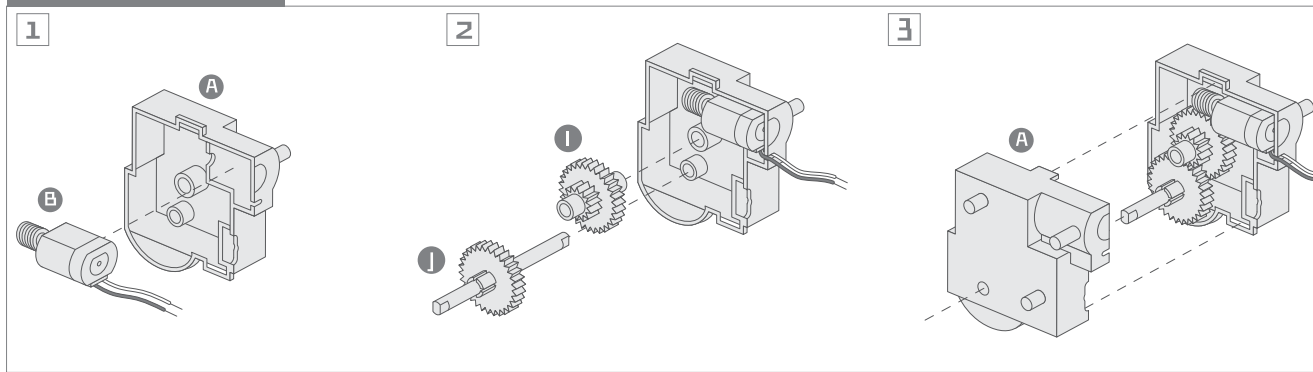


## Γ. ΠΕΡΙΕΧΟΝΤΑΙ

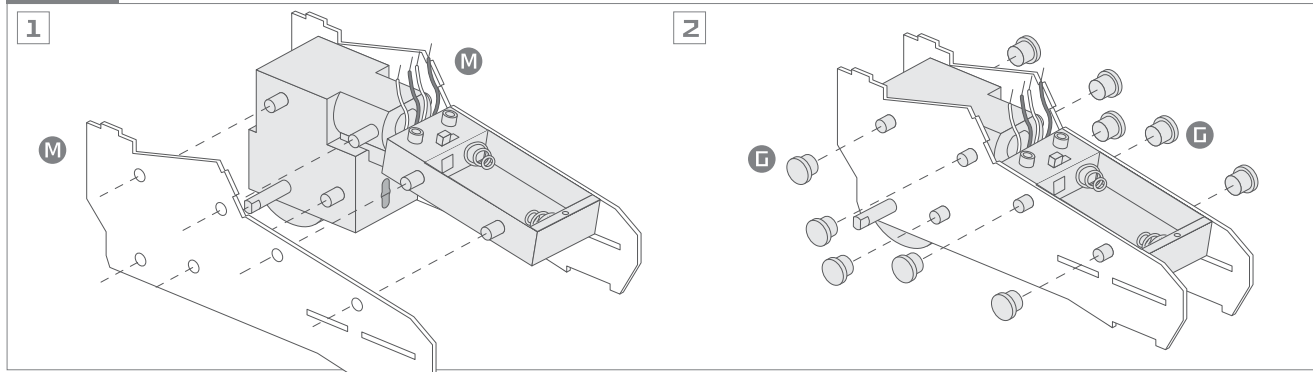
 X 1	 X 1	 X 1	 X 1	 X 2
 X 4	 X 1	 X 1	 X 2	 X 15
 X 1	 X 2	 X 1	 X 1	 X 1
 X 1	 X 1	 X 1	 X 1	 X 1

Επίσης απαιτούνται αλλά δεν περιλαμβάνονται: δύο μπαταρίες 1,5V AA και ένα σταυροκατσάβιδο.

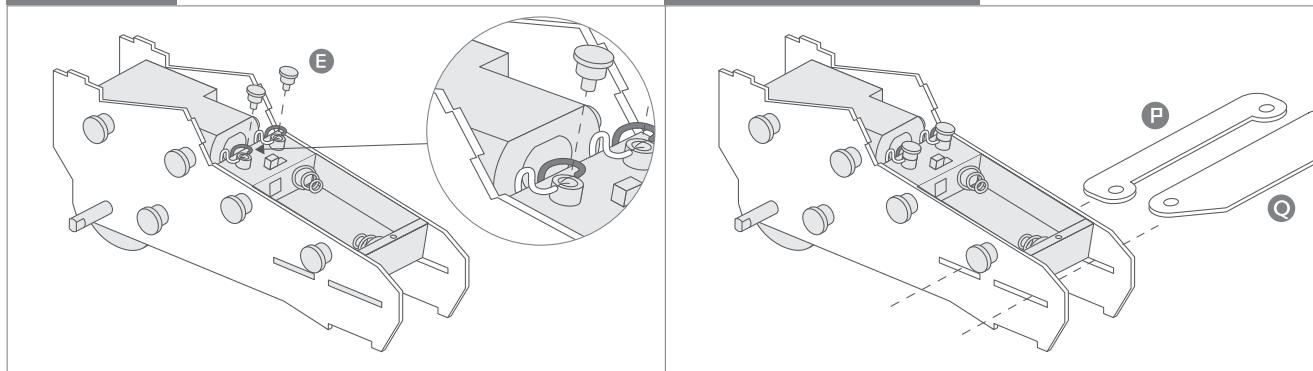
## Δ. ΚΟΥΤΙ ΤΑΧΥΤΗΤΩΝ



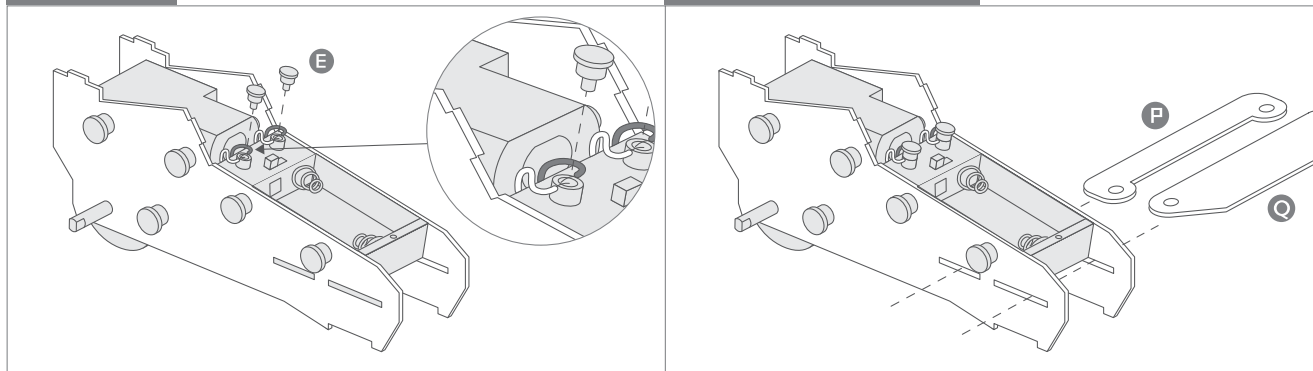
## Ε. ΣΩΜΑ



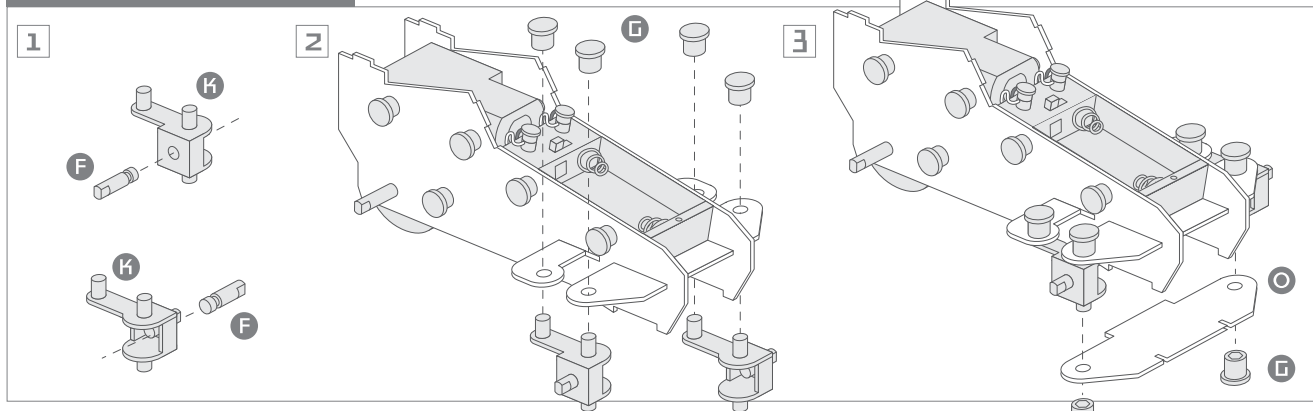
## ΣΤ. ΚΑΛΩΔΙΑ



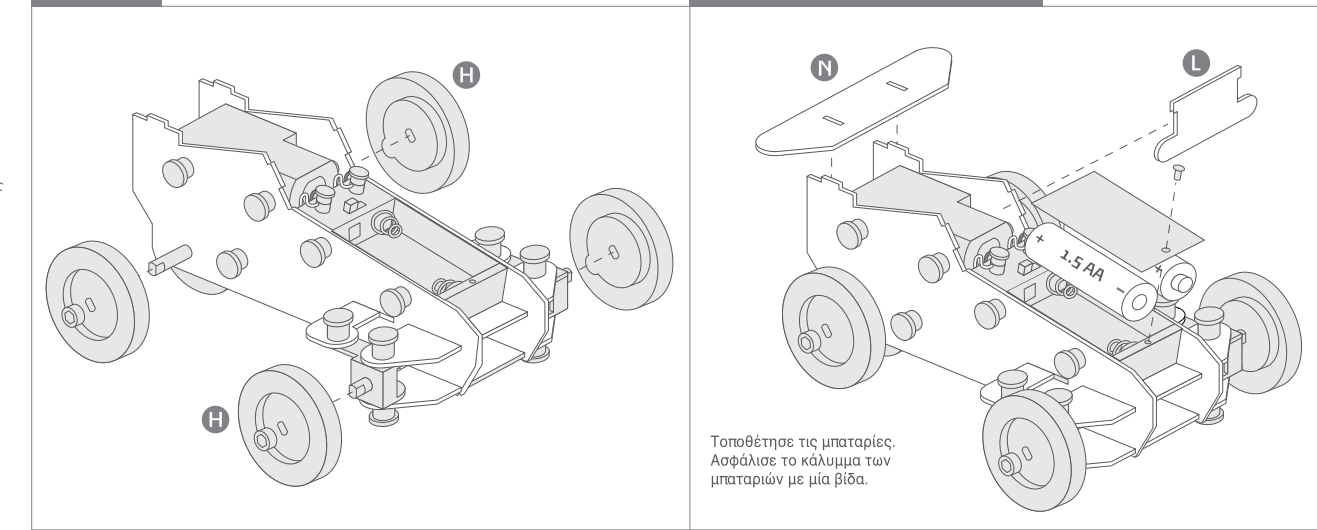
## Ζ. ΣΥΝΔΕΣΗ ΠΛΟΗΓΗΣΗΣ



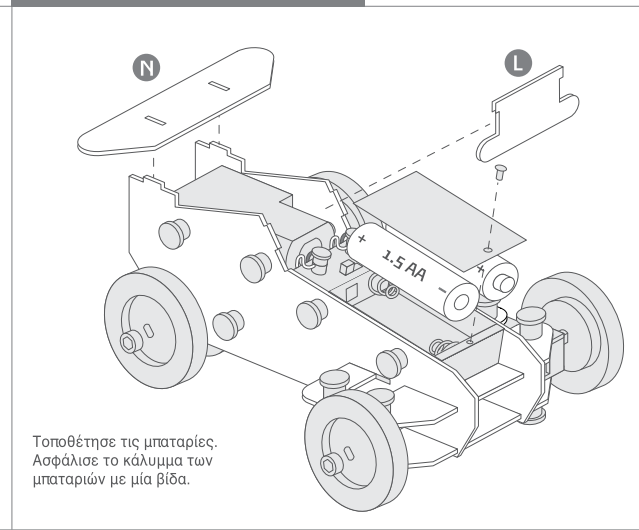
## Η. ΒΡΑΧΙΟΝΕΣ ΠΛΟΗΓΗΣΗΣ



## Θ. ΡΟΔΕΣ

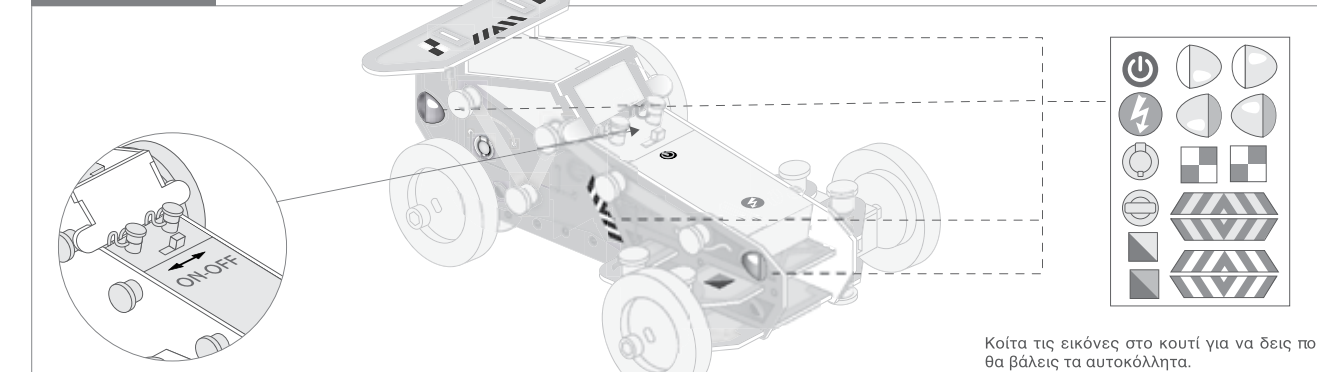


## Ι. ΤΕΛΙΚΗ ΣΥΝΑΡΜΟΛΟΓΗΣΗ



Τοποθέτησε τις μπαταρίες. Ασφάλισε το κάλυμμα των μπαταριών με μία βίδα.

## Κ. ΛΕΙΤΟΥΡΓΙΑ



Κοίτα τις εικόνες στο κουτί για να δεις που θα βάλεις τα αυτοκόλλητα.

## Λ. ΕΠΙΛΥΣΗ ΠΡΟΒΛΗΜΑΤΩΝ

Προσάρμοσε το πηδάλιο γλιστρώντας τη σύνδεση μέσα από το σασί του αυτοκινήτου. Άνοιξε τη διακόπτη και δες το να κινείται! Αν το αυτοκίνητο δε λειτουργεί ή κινείται προς τα πίσω, έλεγξε όλες τις συνδέσεις των καλωδίων και ότι οι μπαταρίες είναι τοποθετημένες σωστά. Βάλε το αυτοκίνητο να κινηθεί πάνω σε μια λεία επιφάνεια.

## Μ. ΔΙΑΣΚΕΔΑΣΤΙΚΕΣ ΠΛΗΡΟΦΟΡΙΕΣ

Όταν ενεργοποιείς το αυτοκίνητό σου, μία χημική αντίδραση μέσα στις μπαταρίες δημιουργεί ηλεκτρική ενέργεια σαν ένας μικρός σταθμός παραγωγής ηλεκτρικής ενέργειας! Η ηλεκτρική ενέργεια δημιουργεί μία μαγνητική δύναμη μέσα στο μοτέράκι, κάνοντας τον άξονα του μοτέρ να περιστρέφεται. Ο άξονας του μοτέρ γυρίζει πολύ γρήγορα - ως και 10.000 φορές το λεπτό! Αν και γυρνάει γρήγορα, αυτή η κίνηση δεν παράγει από μόνη της αρκετή ενέργεια ώστε να μπορέσει να μετακινήσει το αυτοκίνητο προς τα μπρος. Τα γρανάζια στο κουτί ταχυτήτων επιβραδύνουν την ταχύτητα της δύναμης του μοτέρ, μετασχηματίζοντάς τη σε περισσότερη ισχύ έτσι ώστε το μοτέρ να θέσει σε κίνηση το αυτοκίνητο.

Ο μηχανισμός πλοήγησης βασίζεται πάνω στο είδος του μηχανισμού που χρησιμοποιείται σε αληθινά αυτοκίνητα όπου η σύνδεση, που μερικές φορές λέγεται μπάρα, συνδέει δύο βραχίονες πλοήγησης. Οι μπροστινές ρόδες είναι προσαρμοσμένες στους βραχίονες πλοήγησης σε κάθε μία πλευρά του αυτοκινήτου. Οι βραχίονες πλοήγησης μπορούν να περιστραφούν για να αλλάξουν την κατεύθυνση των μπροστινών ροδών και να κατευθύνουν το αυτοκίνητο προς μία νέα κατεύθυνση. Οι βραχίονες πλοήγησης ελέγχονται από τη σύνδεση που υπάρχει, η οποία τίθεται σε λειτουργία από το τιμόνι σε ένα αληθινό αυτοκίνητο.

Ενεργοποιώντας το αυτοκίνητό σου τίθενται σε λειτουργία μία σειρά συναρπαστικών γεγονότων! Οι απλοί μηχανισμοί που "ζωντανεύουν" το αυτοκίνητό σου είναι μικρά παραδείγματα των ίδιων μηχανισμών που χρησιμοποιούνται για να λειτουργήσουν ακόμη και οι μεγαλύτερες και πιο περίπλοκες μηχανές στον αληθινό κόσμο!

Σκάνάρε το! Δες το!



Δες το βίντεο οδηγιών στο ίντερνετ.

## Ν. ΕΡΩΤΗΣΕΙΣ & ΣΧΟΛΙΑ

Σας εκτιμούμε ως πελάτη και η ικανοποίησή σας με αυτό το προϊόν είναι σημαντική για εμάς. Σε περίπτωση που έχετε οποιαδήποτε σχόλια, ή ερωτήσεις, ή διαπιστώσετε ότι κάποια από τα κομμάτια της συσκευασίας λείπουν ή είναι ελαττωματικά, παρακαλώ μη διστάσετε να επικοινωνήσετε με το διανομέα μας στη χώρα σας, η διεύθυνση του οποίου αναγράφεται στη συσκευασία. Είστε επίσης ευπρόσδεκτοι να επικοινωνήσετε με την ομάδα διαφημιστικής υποστήριξης του προϊόντος στο Email: infodesk@4M-IND.com, Fax (852) 25911556, Tel (852) 28936241, Web site: WWW.4M-IND.COM